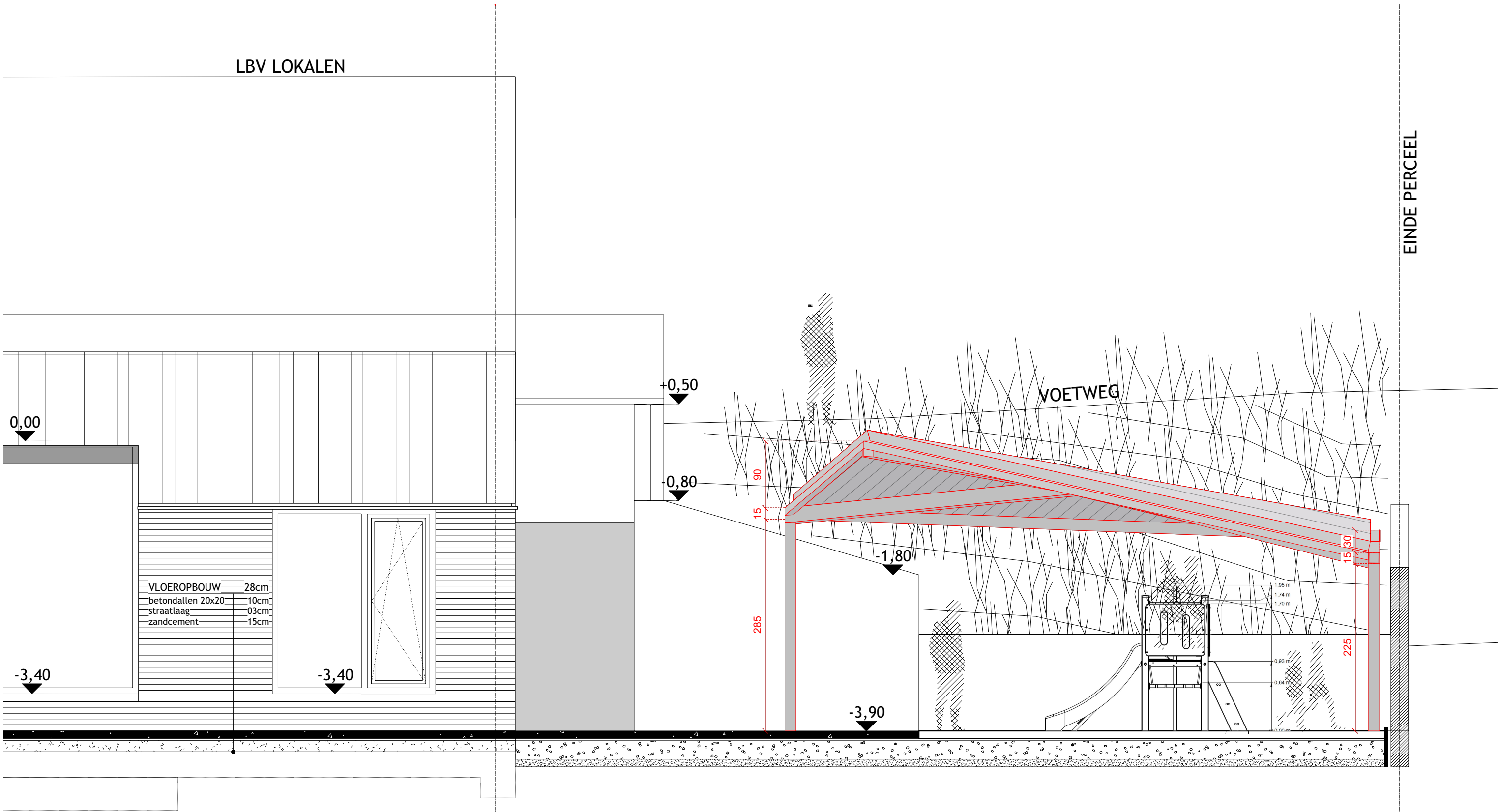


LBV LOKALEN


EINDE PERCEEL



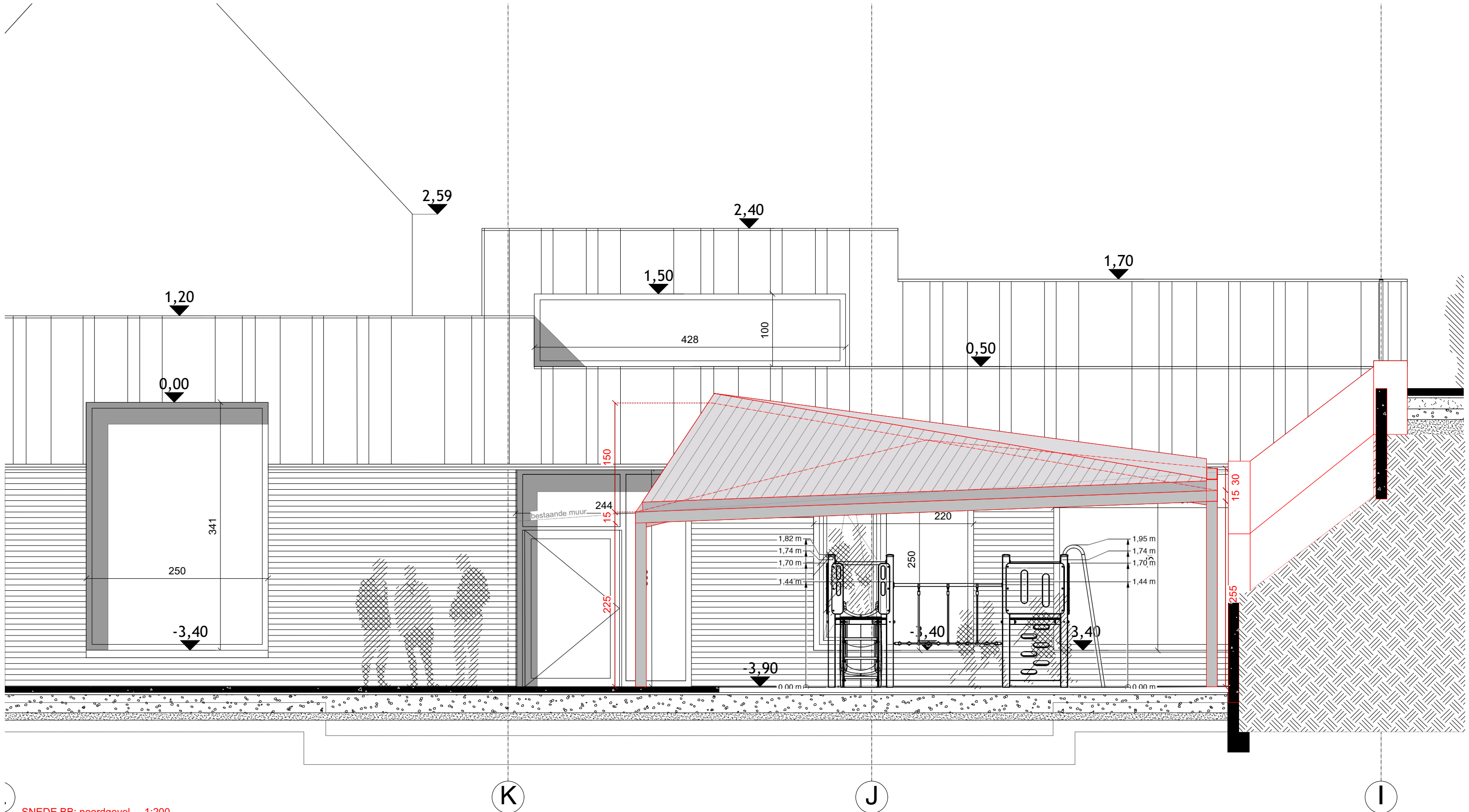
VLOEROPBOUW	28cm
betondallen 20x20	10cm
straatlaag	03cm
zandcement	15cm

1

SNEDE AA: oostgevel 1:200

SINT AGATHA RODE BOUW BASISCHOOL	dossiernummer 1211SAR	plannummer 04/06	formaat A3	datum 18/01/2019	bouwplaats Gemeentelijke Basisschool - De Letterboom Leuvensebaan 299 3040 Sint-Agatha-Rode	opdrachtgever Gemeente Huldenberg Gemeenteplein 1 3040 Huldenberg	maatschap Sweco - lava Sweco Stationsstraat 51 2800 Mechelen	ingenieur stabiliteit / technieken SWECO 
plan kleuterschool luifel	schaal 1/50	fase VO	getekend svd	bestand 1211SAR-UD-pl03-gebouw B-LUIFEL.vwx	t. 016/47 29 98 f. 000/00 00 00 e. directie.deletterboom@telenet.be	t. 02/686 61 58 f. 000/00 00 00 e. erica.devijver@huldenberg.be	t. 015/45 13 00 f. 015/45 13 10 info@swecobelgium.be www.swecobelgium.be	Stationstraat 51 - 2800 Mechelen t. +32(0)15 45 13 00 f. +32(0)15 45 13 10 info@swecobelgium.be www.swecobelgium.be

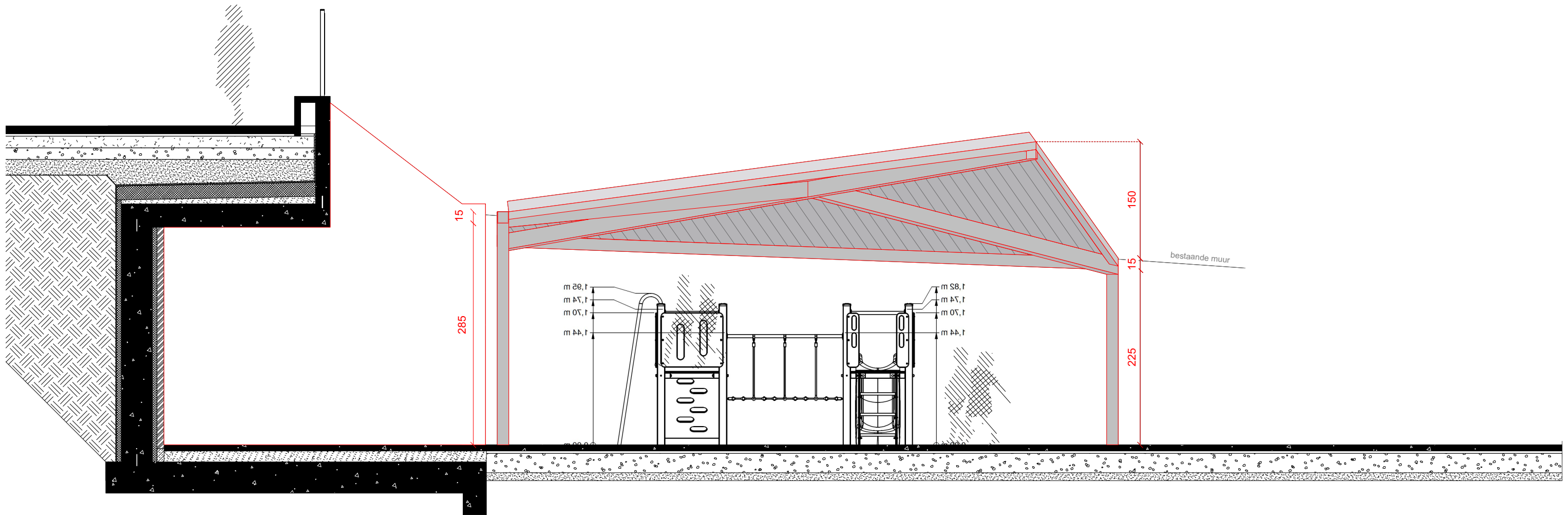
architect
lava 
Parijsstraat 74 - 3000 Leuven
t. +32(0)16 23 01 41
f. +32(0)16 22 13 91
info@lava-architecten.be
www.lava-architecten.be




SNEDE BB: noordgevel 1:200

SINT AGATHA RODE BOUW BASISCHOOL	dossiernummer	plannummer	formaat	datum	bouwplaats Gemeentelijke Basisschool - De Letterboom Leuvensebaan 299 3040 Sint-Agatha-Rode	opdrachtgever Gemeente Huldenberg Gemeenteplein 1 3040 Huldenberg	maatschap Sweco - lava Sweco Stationsstraat 51 2800 Mechelen	ingenieur stabiliteit / technieken SWECO
	1211SAR	04/06	A3	18/01/2019				
plan kleuterschool luifel	schaal	fase	getekend	bestand	t. 016/47 29 98 f. 000/00 00 00 e. directie.deletterboom@telenet.be	t. 02/686 61 58 f. 000/00 00 00 e. erica.devijver@huldenberg.be	t. 015/45 13 00 f. 015/45 13 10 info@swecobelgium.be www.swecobelgium.be	Stationsstraat 51 - 2800 Mechelen t. +32(0)15 45 13 00 f. +32(0)15 45 13 10 info@swecobelgium.be www.swecobelgium.be
	1/50	VO	svd	1211SAR-UD-pl03-gebouw B-LUIFEL.vwx	Afd. 0, sectie X, nr.000x0			architect lava Parijsstraat 74 - 3000 Leuven t. +32(0)16 23 01 41 f. +32(0)16 22 13 91 info@lava-architecten.be www.lava-architecten.be

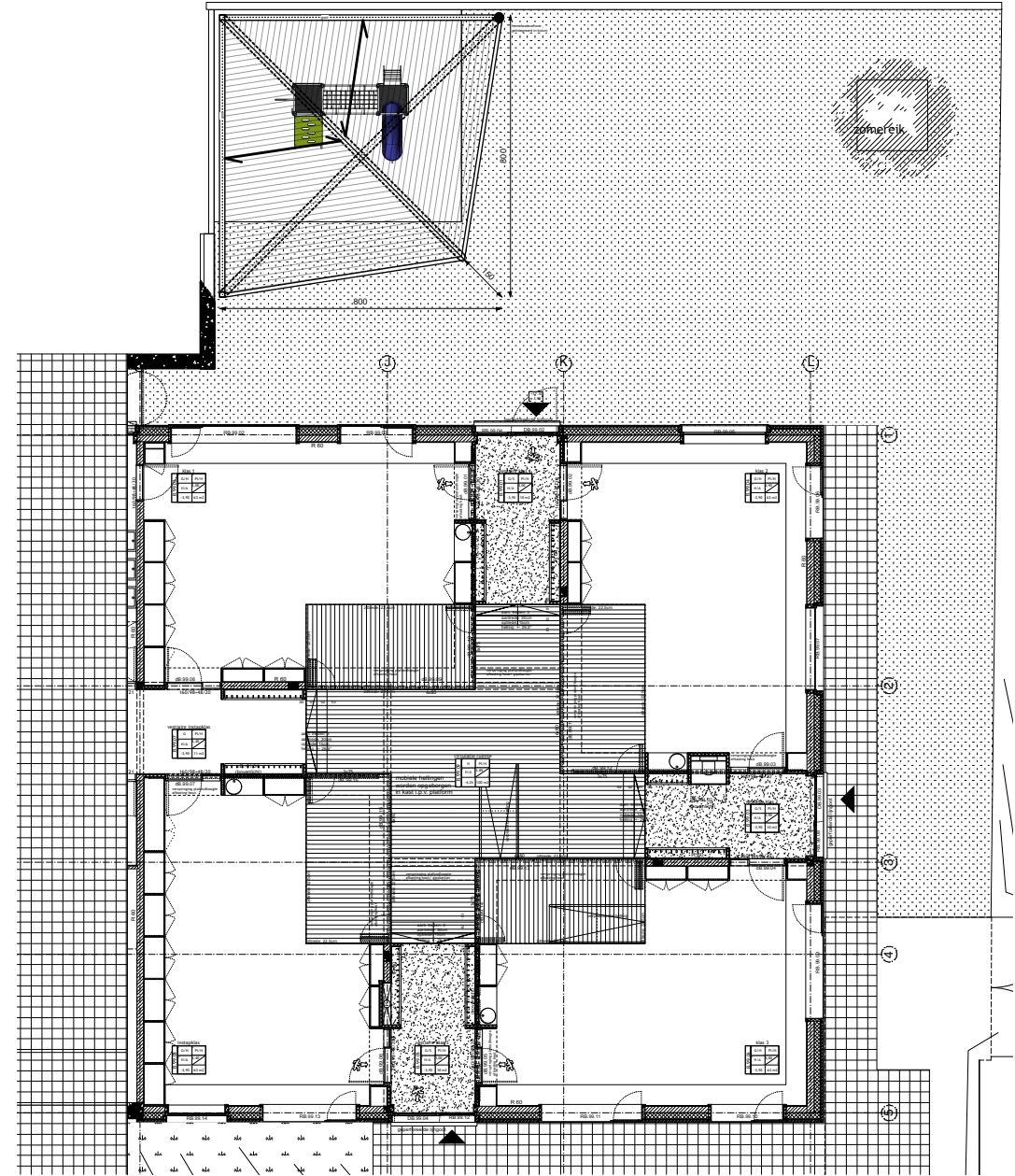
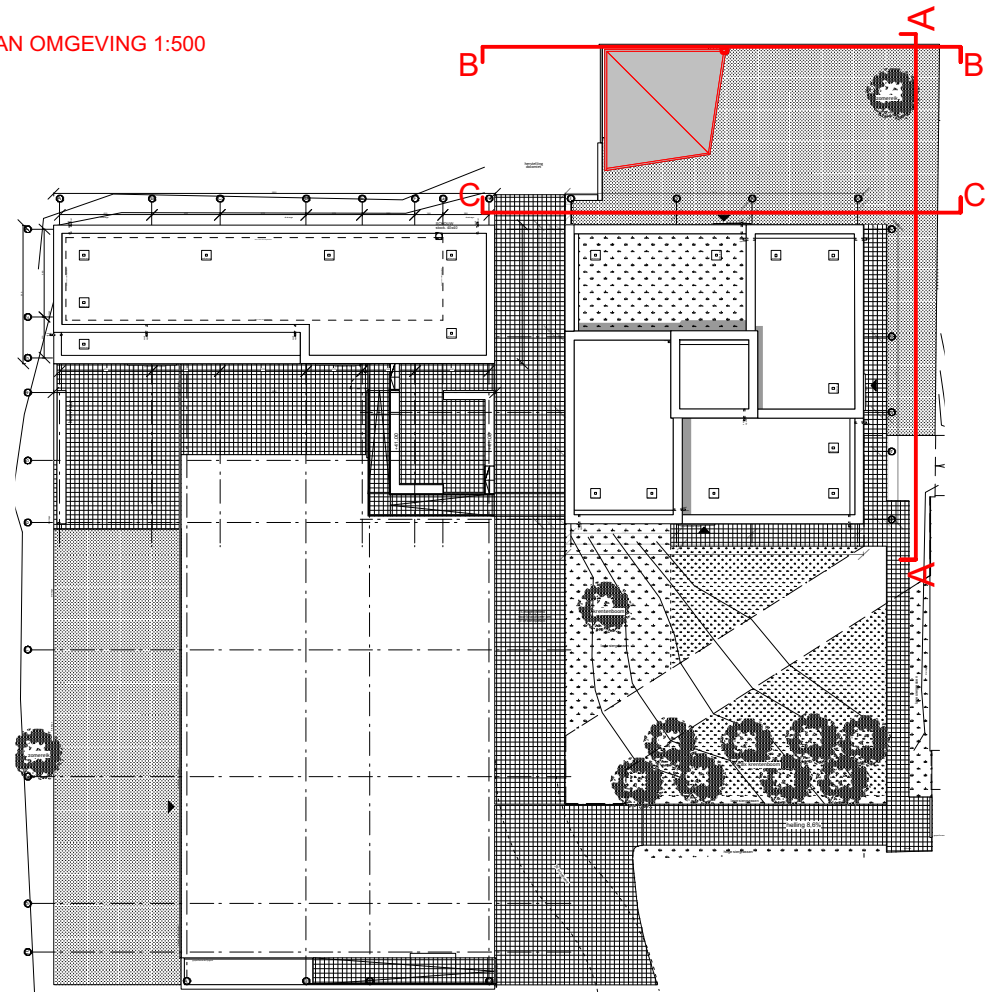




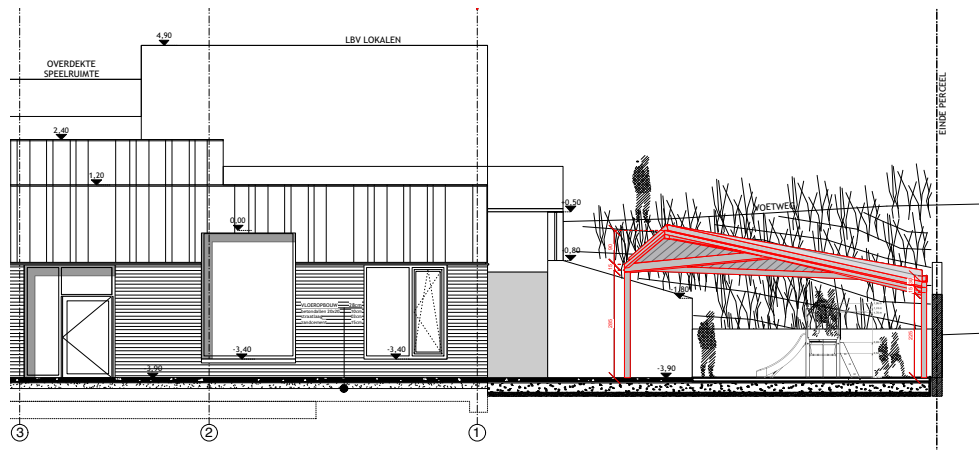
SNEDE CC: zuid 1:200

SINT AGATHA RODE BOUW BASISCHOOL	dossiernummer 1211SAR	plannummer 04/06	formaat A3	datum 18/01/2019	bouwplaats Gemeentelijke Basisschool - De Letterboom Leuensebaan 299 3040 Sint-Agatha-Rode	opdrachtgever Gemeente Huldenberg Gemeenteplein 1 3040 Huldenberg	maatschap Sweco - lava Sweco Stationsstraat 51 2800 Mechelen	ingenieur stabiliteit / technieken SWECO 
plan kleuterschool luifel	schaal 1/50	fase VO	getekend svd	bestand 1211SAR-UD-pl03-gebouw B-LUIFEL.vwx	t. 016/47 29 98 f. 000/00 00 00 e. directie.deletterboom@telenet.be	t. 02/686 61 58 f. 000/00 00 00 e. erica.devijver@huldenberg.be	t. 015/45 13 00 f. 015/45 13 10 info@swecobelgium.be www.swecobelgium.be	Stationsstraat 51 - 2800 Mechelen t. +32(0)15 45 13 00 f. +32(0)15 45 13 10 info@swecobelgium.be www.swecobelgium.be

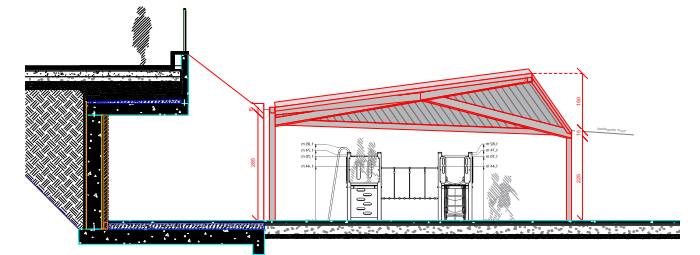
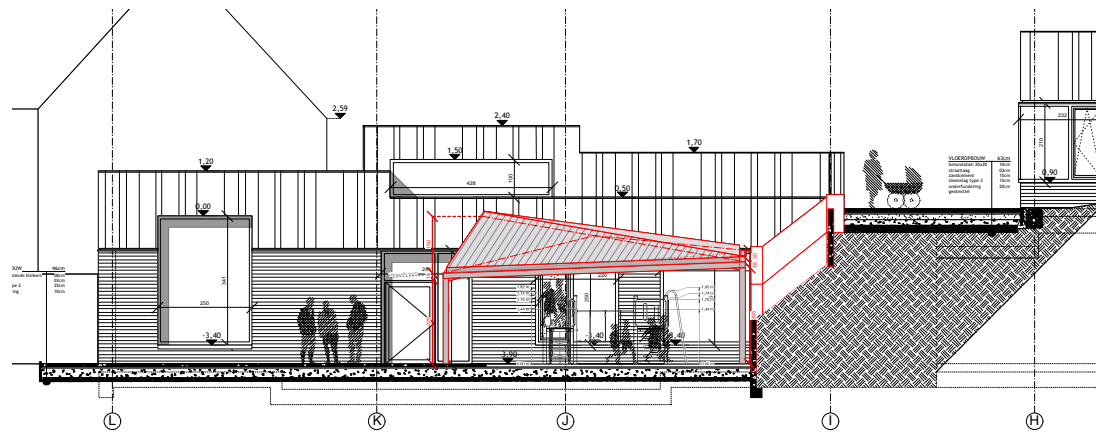
PLAN OMGEVING 1:500



SNEDE AA: oostgevel 1:200



SNEDE BB: noordgevel 1:200



SINT AGATHA RODE
BOUW BASISCHOOL

dossiernummer
1211SAR

plannummer
04/06

formaat
A3

datum
18/01/2019

bouwplaats
Gemeentelijke Basisschool - De Letterboom
Leuvensebaan 299
3040 Sint-Agatha-Rode

opdrachtgever
Gemeente Huldenberg
Gemeenteplein 1
3040 Huldenberg

maatschap Sweco - lava
Sweco
Stationsstraat 51
2800 Mechelen

ingenieur stabiliteit /
technieken

SWECO 

Stationsstraat 51 - 2800 Mechelen
t. +32(0)15 45 13 00
f. +32(0)15 45 13 10
info@swecobelgium.be
www.swecobelgium.be

architect

lava 
Parisstraat 74 - 3000 Leuven
t. +32(0)16 23 01 41
f. +32(0)16 22 13 91
info@lava-architecten.be
www.lava-architecten.be

plan kleuterschool
luifel

schaal
1/200

fase
VO

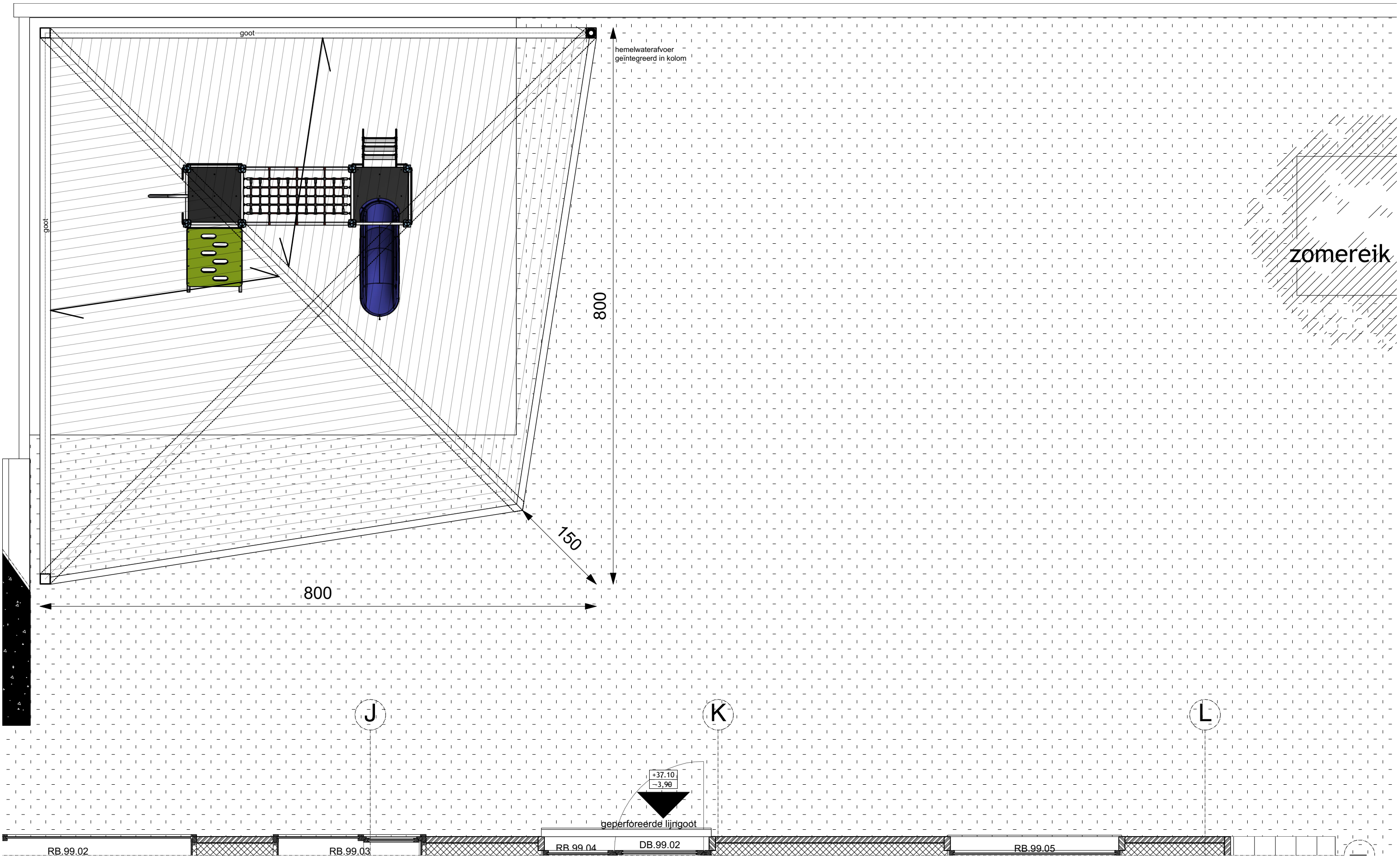
getekend
svd

bestand
1211SAR-UD-pl03-gebouw
B-LUIFEL.vwx

t. 016/47 29 98
f. 000/00 00 00
e. directie.deletterboom@telenet.be
Afd. 0, sectie X, nr.000x0

t. 02/686 61 58
f. 000/00 00 00
e. erica.devijver@huldenberg.be

t. 015/45 13 00
f. 015/45 13 10
info@swecobelgium.be
www.swecobelgium.be



SINT AGATHA RODE
BOUW BASISCHOOL

dossiernummer
1211SAR

plannummer
04/06

formaat
A3

datum
18/01/2019

bouwplaats
Gemeentelijke Basisschool - De Letterboom
Leuvensebaan 299
3040 Sint-Agatha-Rode

opdrachtgever
Gemeente Huldenberg
Gemeenteplein 1
3040 Huldenberg

maatschap Sweco - lava
Sweco
Stationsstraat 51
2800 Mechelen

ingenieur stabiliteit /
technieken

SWECO 

Stationsstraat 51 - 2800 Mechelen
t. +32(0)15 45 13 00
f. +32(0)15 45 13 10
info@swecobelgium.be
www.swecobelgium.be

architect

lava 
Parijsstraat 74 - 3000 Leuven
t. +32(0)16 23 01 41
f. +32(0)16 22 13 91
info@lava-architecten.be
www.lava-architecten.be

plan kleuterschool
luifel

schaal
1/50

fase
VO

getekend
svd

bestand
1211SAR-UD-pl03-gebouw
B-LUIFEL.vwx

t. 016/47 29 98
f. 000/00 00 00
e. directie.deletterboom@telenet.be
Afd. 0, sectie X, nr.000x0

t. 02/686 61 58
f. 000/00 00 00
e. erica.devijver@huldenberg.be

t. 015/45 13 00
f. 015/45 13 10
info@swecobelgium.be
www.swecobelgium.be