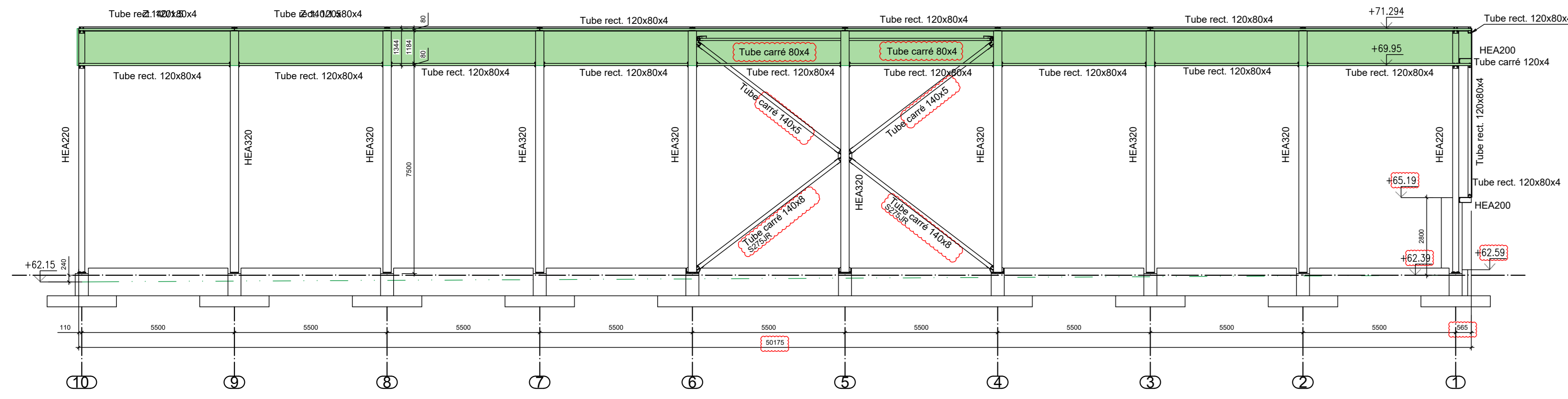
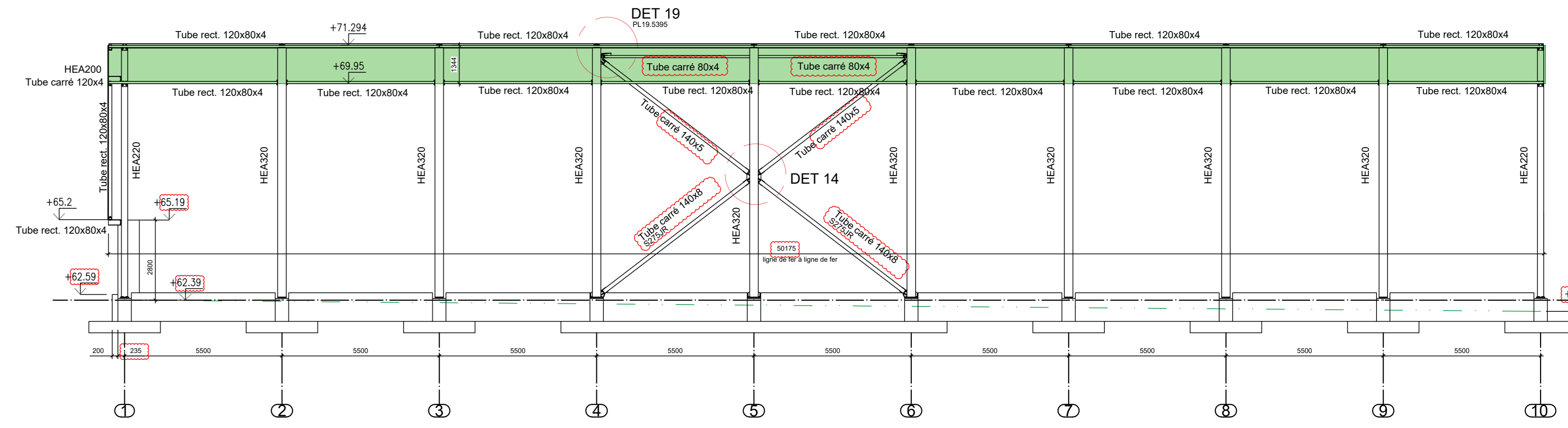


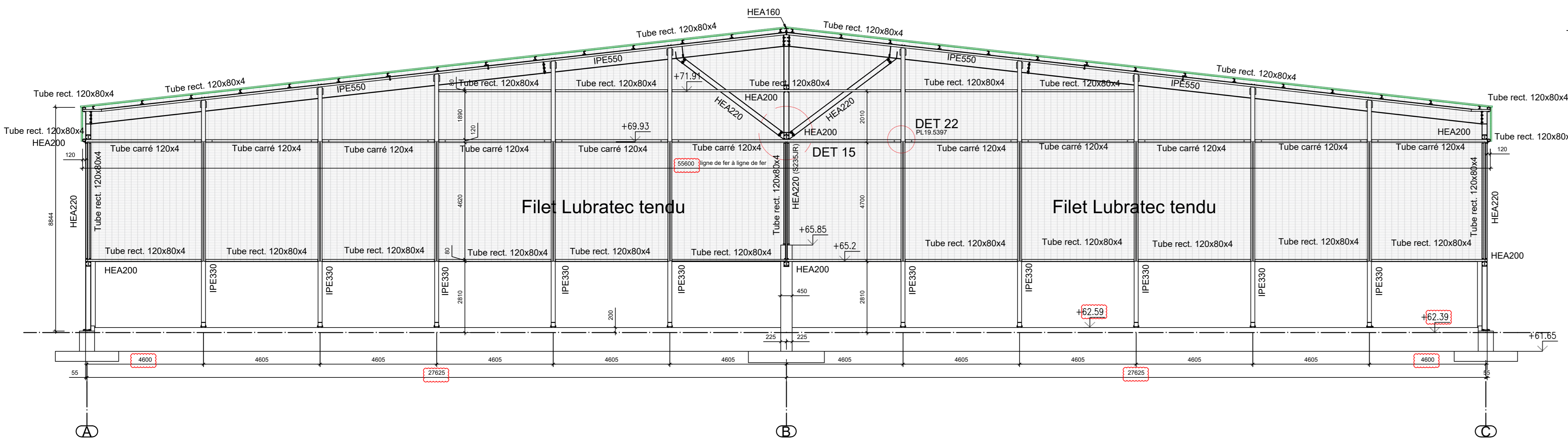
ELEVATION AXE A  
ECH 1/100



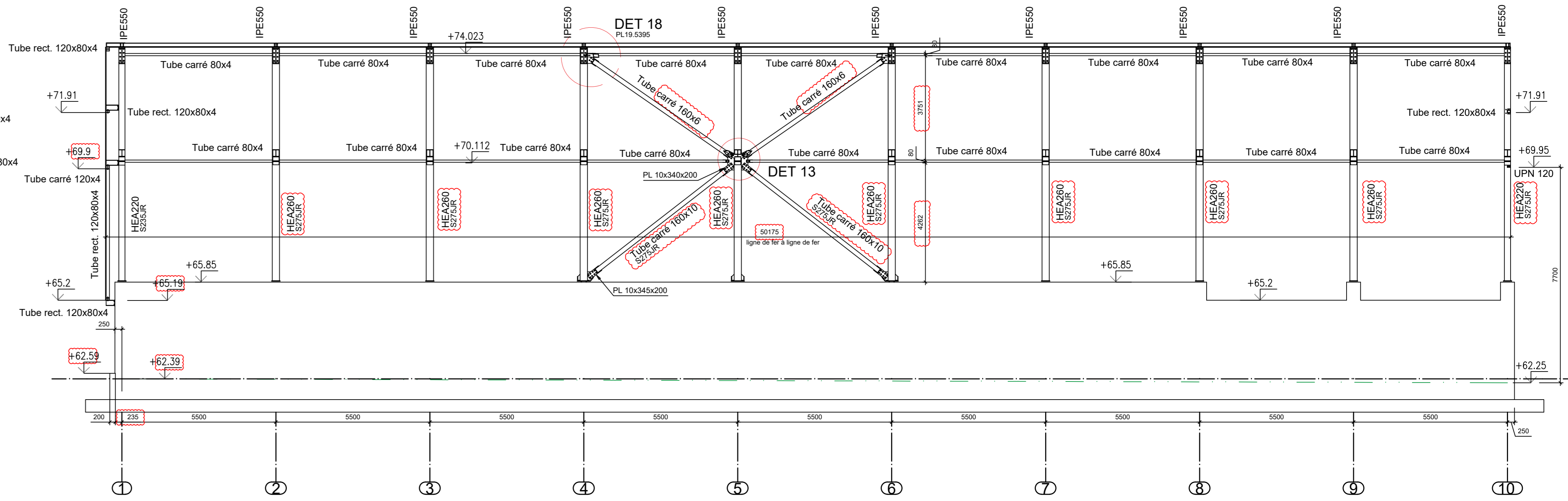
ELEVATION AXE C  
ECH 1/100



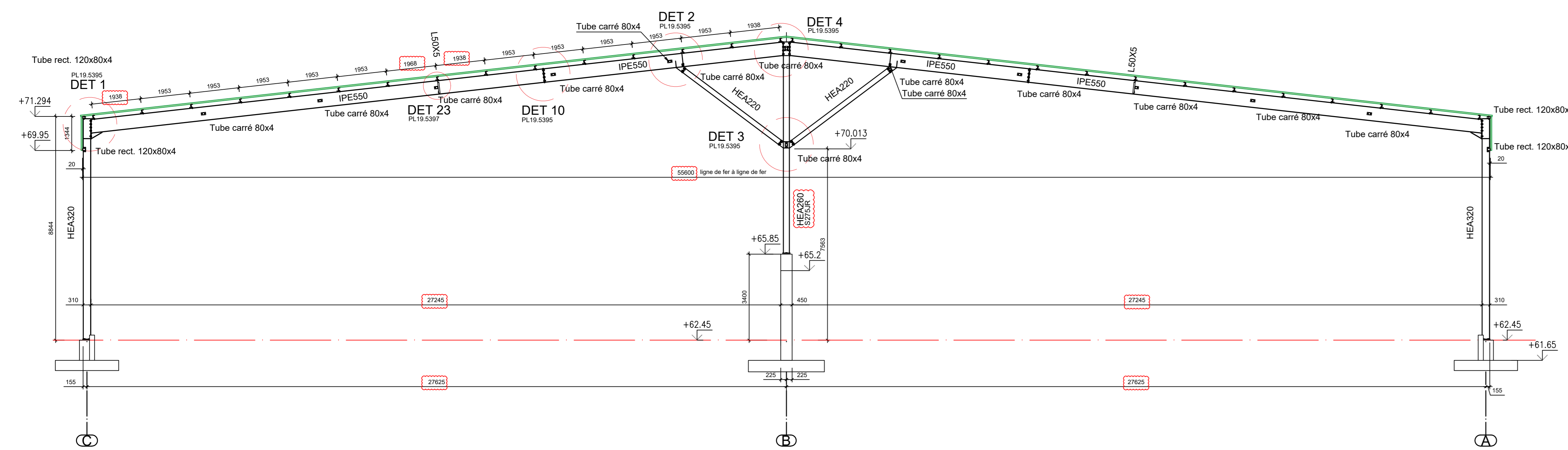
ELEVATION AXE 1  
ECH 1/100



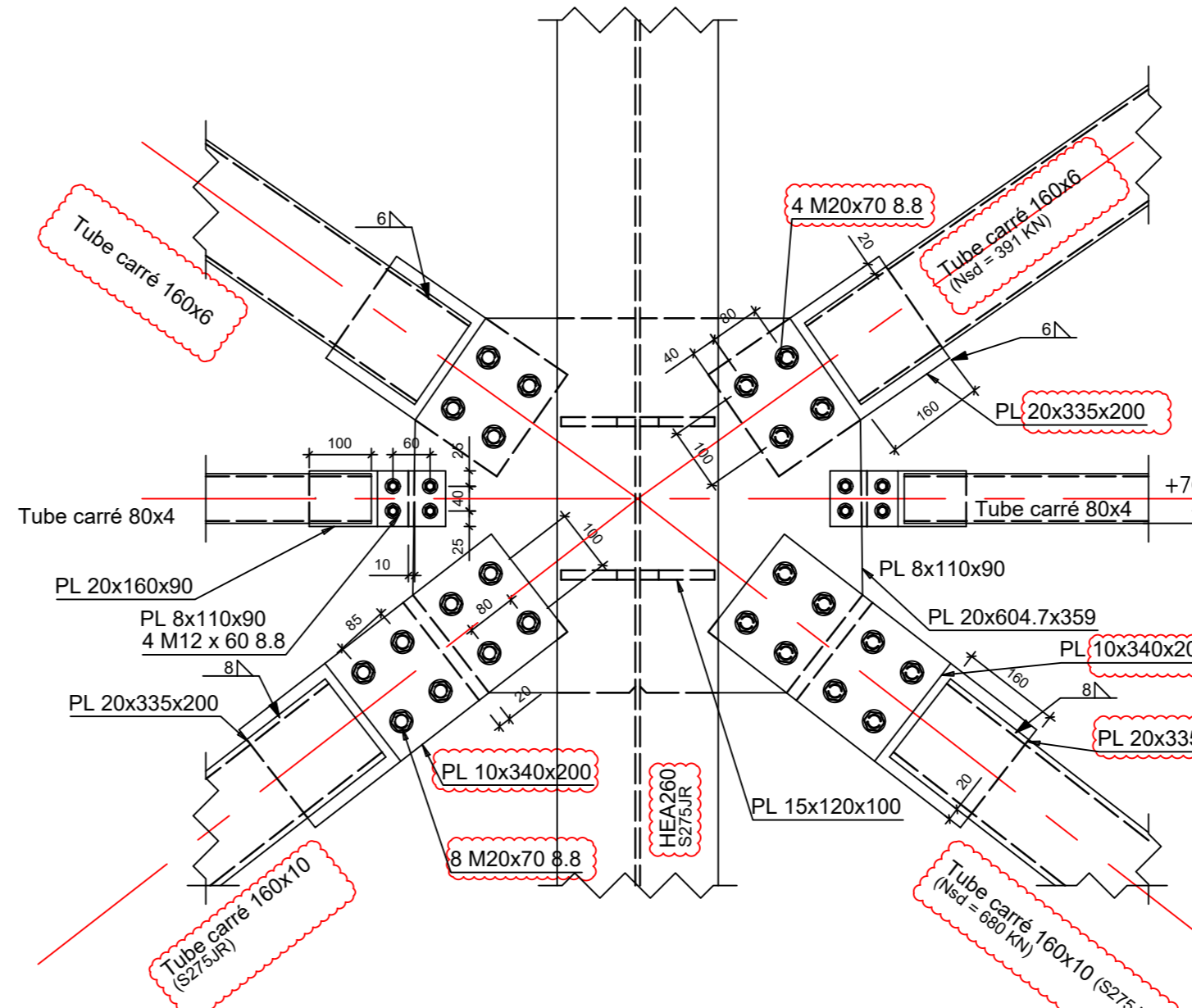
ELEVATION AXE B  
ECH 1/100



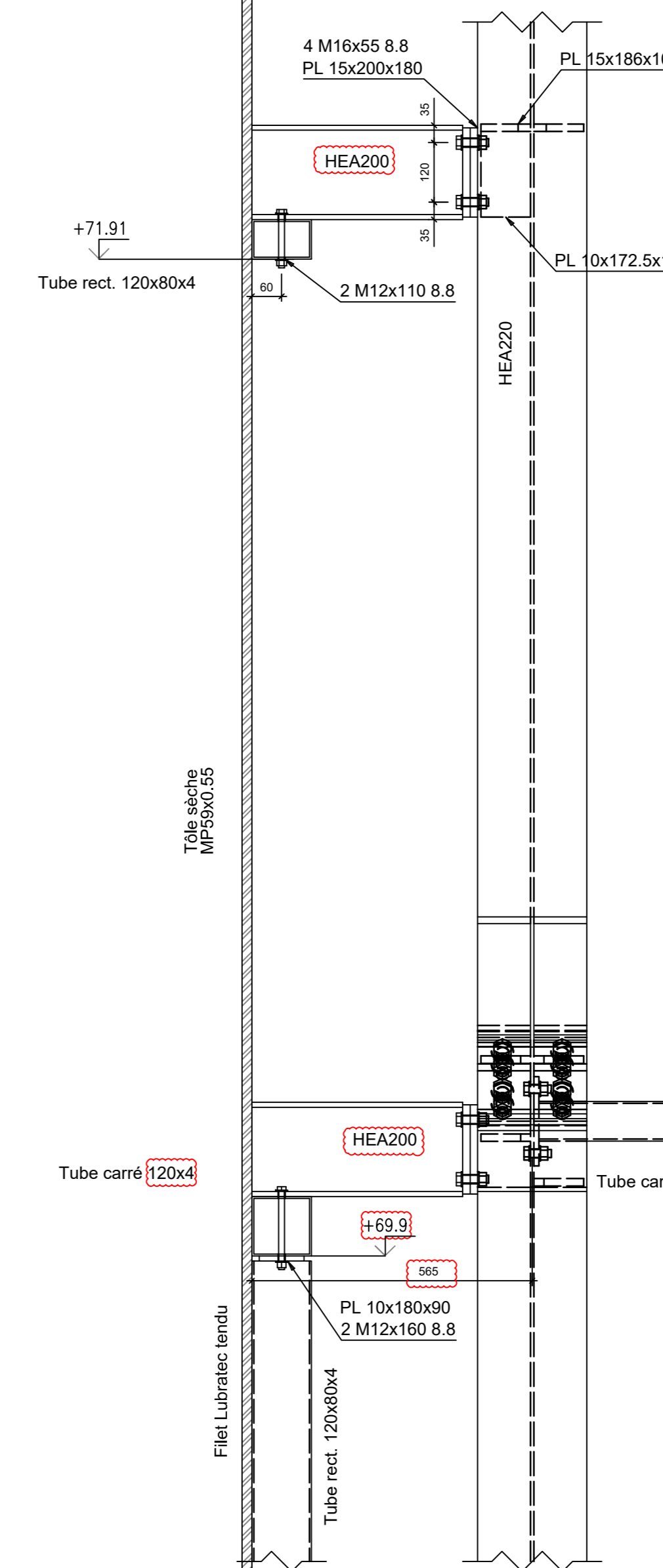
COUPE AXE 8  
ECH 1/100



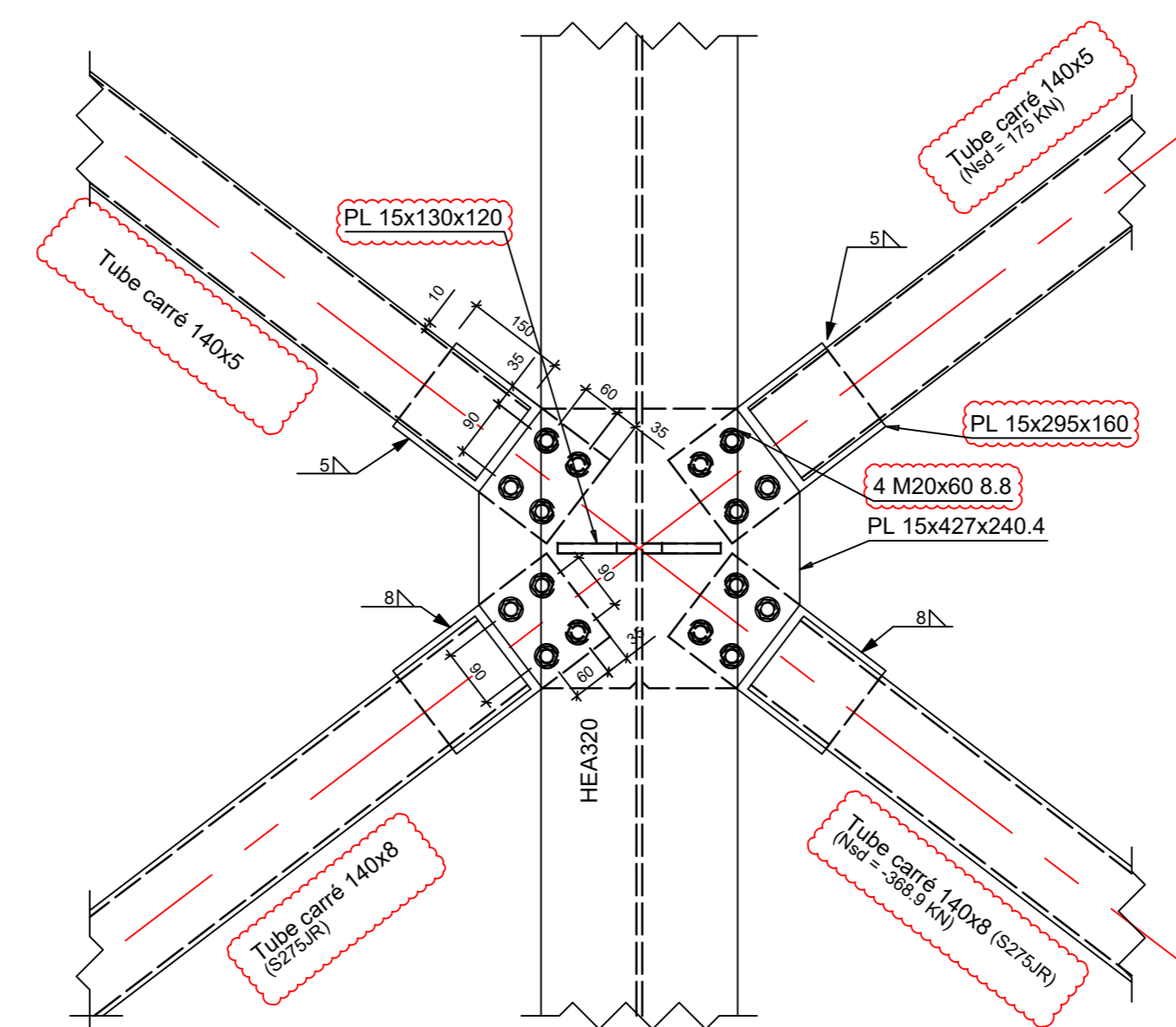
DETAIL 13  
ECH 1/10



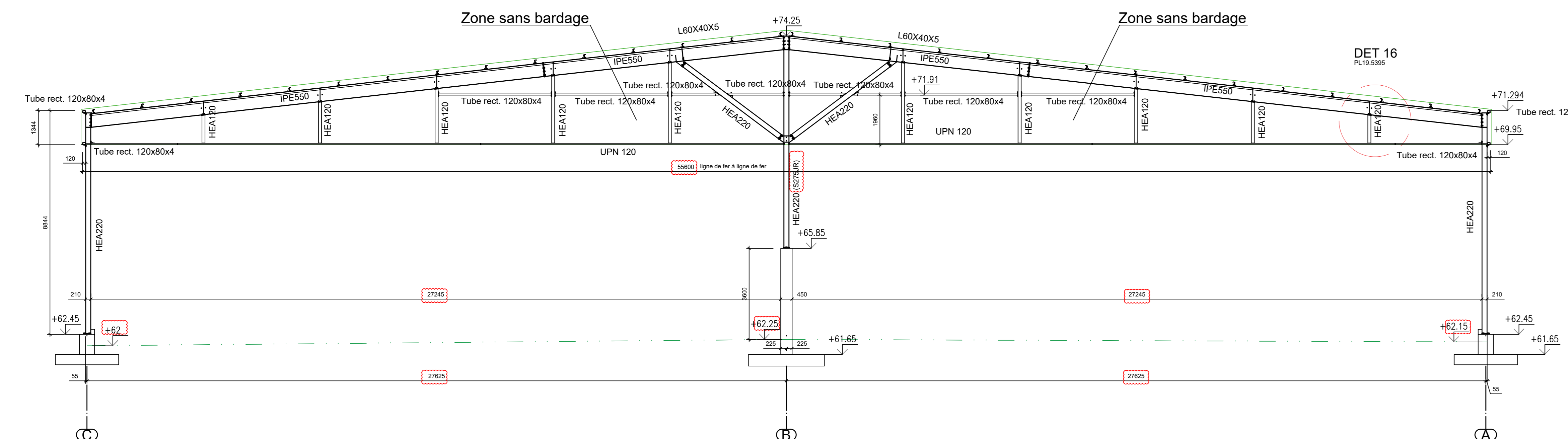
DETAIL 15  
ECH 1/10



DETAIL 14  
ECH 1/10



ELEVATION AXE 10  
ECH 1/100



- REMARQUES:
- Charge toiture : 10 kg/m<sup>2</sup> (poids propre couverture) + 5 kg/m<sup>2</sup> technique (charge variable).
  - Charge climatique : 40 kg/m<sup>2</sup> (neige), vent classe II (auvent).
  - Pas de surcharge pour panneaux photovoltaïque prévue.
  - STRUCTURE NON RF.
  - Scellement mortier sans retrait à charge ENTREPRENEUR après réglage charpente.
  - STRUCTURE PRINCIPALE GALVANISÉE à chaud, Panneaux SADEF Z140 Sendzimir.
  - Ancrages préscellés : fourniture et pose ENTREPRENEUR.
  - Boulons 8.8 GALVANISÉ à Chaud - amin = 0.5x ép min - qualité acier S235 - 275 N/mm<sup>2</sup>.
  - BOULONS sv1 EN15048 (ISO4014+ 2 x EN7089 + ISO 4032) 8.8
  - Tubes formés à froid sv1 norme EN10219.
  - Application norme EN1090-2/A1 - Classe EXC 2.

Architecte:  
Bureau d'architecture  
**Pierre MAES & ASSOCIES**  
2, Rue J.Dethier  
4607 Dalhem

Maitre d'ouvrage:  
Lixhe compost SA  
Port de Herstal-pré wigi,20  
4040 Herstal

Entrepreneur:  
**STRABAG**  
STRABAG Umwelttechnik GmbH

Liège Airport-Batiment 17  
4460 Grâce-Hollogne  
Tél 04/225.51.03  
E-mail : liege@strabag.com

Bureau d'études:  
**ATELIERS MERSCH**  
CONSTRUCTIONS METALLIQUES  
Rue du Tiège 7  
4890 Thimister-clermont  
tél : 087/460499 site : www.ateliersmersch.be

EXE A	26-02-19	MAJ sv1 remarques STRABAG et levé géométrie ancrages	MODIFICATIONS
INDICES	DATES		

**PLAN AS BUILT** 19-05-20

Ce plan reste la propriété des ATELIERS MERSCH. Les cotes sont données à titre indicatif, les mesures sont à vérifier sur place par les entrepreneurs.

CONSTRUCTIONS METALLIQUES  
**ATELIERS MERSCH**  
S.A.

ZI des Plénesses, Rue du Tiège 7 B-4890 Thimister - Clermont  
TEL. : +32(0)87.46.10.19 - FAX : +32(0)87.46.13.32  
e-mail : info@ateliersmersch.be

Objet: **INTRADEL LIXHE HALL E**  
**STRUCTURE METALLIQUE**  
**ELEVATIONS AXE A-B-C-1-10**  
**COUPE AXE 8**  
**DETAILS 13-14-15**

AS BUILT  
Plan n°:  
Dossier: 9369 Echelle(s): 1/10-50 Vérifié par: FD Dessiné par: FD Date: 07-02-19