

Levering stalen kolommen door aanneems perceel 3 en 6 conform onderstaande demarcatie en conform demarcatie en details, anders levering perceel 2

REKVUIG

- K.1 samengestelde kolom 35x35x30 vullen met gewapbeton (C35/A5) - detail 0.07/0.17
- K.1a samengestelde kolom 35x35x30 vullen met gewapbeton (C35/A5)
- K.2 samengestelde kolom 20x40 (2x20x40x40+2x20x40) - 100% ingeklemd in vloer - detail 0.05
- K.5 samengestelde kolom 18x18 (2x18x18x18+2x18x18) - 100% ingeklemd in vloer - detail 0.08 (perceel 4)
- K.6 samengestelde kolom 15x40 (2x15x40x15+2x15x40) - detail 0.06 (perceel 4)
- K.7 samengestelde kolom 35x35x25 (vastgemaakt aan kolom #50) - detail 0.20
- K.8 samengestelde kolom 18x18 (2x18x18x18+2x18x18) vullen met gewapbeton 100% ingeklemd in vloer detail 0.21
- K.9 kolom 18x18x10 - 100% ingeklemd in vloer
- K.12 kolom 15x15x10

ALGEMENE OPMERKINGEN

- Leidingen in het hart van de vloer en spantingen minimaal 150mm naast de kolom.

REKVUIG STAALCONSTRUCTIE		Geldende normen		Bouwjaar 2013	
Staalwalvel	Voor aanneems perceel 3 en 6	Leveringswijze	Afhankelijk aan bestelling volgens aanneems	Leveringswijze	Afhankelijk aan bestelling volgens aanneems
S155	Flangprofielen en roede buisprofielen samengestelde profielen	Lasteigenschappen	Lasteigenschappen van staalvalvel	Lasteigenschappen	Lasteigenschappen van staalvalvel
S355	Kantprofielen en samengestelde profielen samengestelde profielen	Alle lassen	0,5 x 11 mm S-w		
S355	Tand-aggregaat				
Soortverbod	Afwijkingen en berekening volgens aanneems	Oppervlakte bestrijking	Thermisch verzakt volgens		
Bouwen en meeren	8.8 in zijkant in contact met buisvlucht		NEN-EN-ISO 1466		
8.8	RVS A4 1.4301 klasse B0		- eventueel afwijken conform bestaande		

REKVUIG BETONCONSTRUCTIE		Geldende normen		BWB 1985		NEN-EN 126-1		NEN-EN 126-1		NEN 6720	

Beton in stalen kolom (C35/A5)			Beton in vloer		Beton in wand		Beton in dak	

omschrijving wijziging

omschrijving wijziging	datum	getekend

Definitief

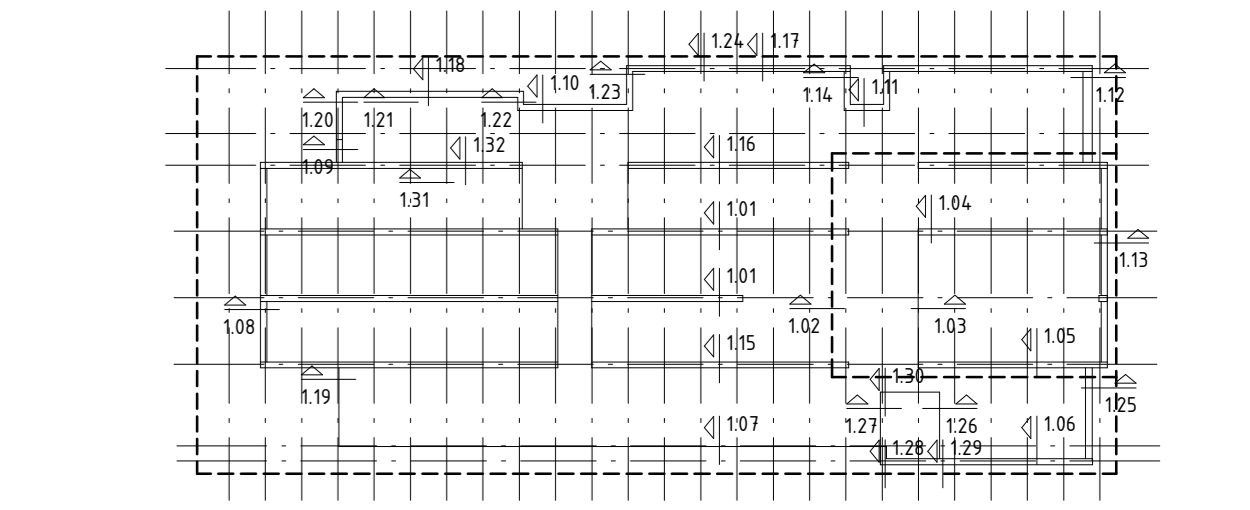
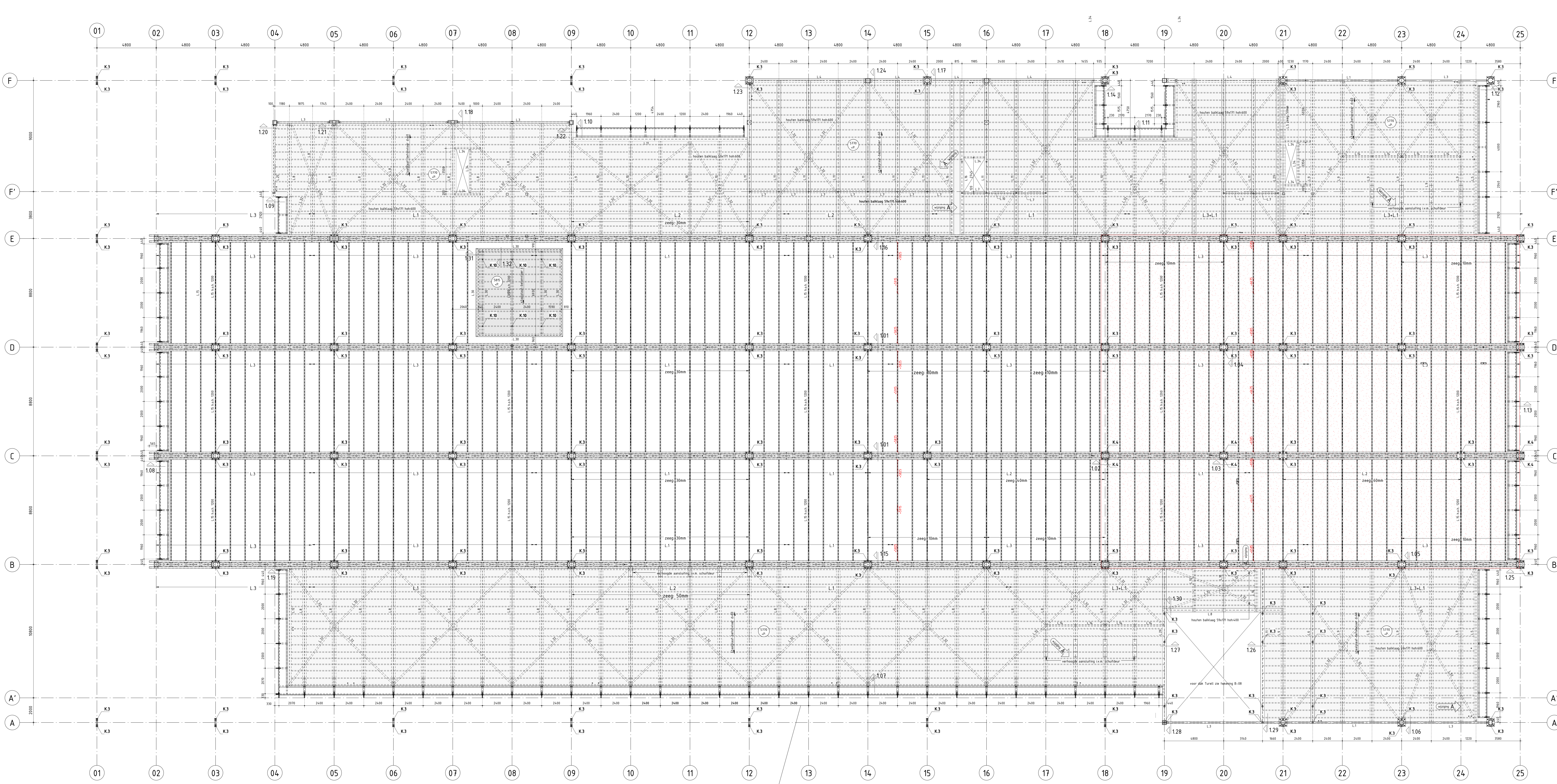
PIETERS Bouwtechniek B.V.
 Pieter van der Valkweg 2
 2625 EA Delft
 Tel: 051-2190300
 Email: info@pietersbouwtechniek.nl
 www.pietersbouwtechniek.nl

Bestek perceel 3 en 6 Begane grond

f.b.v. staalconstructie

Museum Voorlinden - Wassenaar
 Caldic Collectie B.V.
 Kraaijlinger - Rotterdam

omschrijving	omschrijving	omschrijving
format	A0	
schaal	1:100	
datum	09-05-2014	
projectleider	J.Versteegh	
tekenaar	R. Hooyman	
projectnr.	311-115	
tekennr.	B-04	



- RENVOD KOLONEN**
- K.1 : samengestelde kolom 350x350x30 vullen met gewap beton (C35/45)
 - K.1a : samengestelde kolom 350x350x30 vullen met gewap beton (C35/45)
 - K.2 : samengestelde kolom 200x140 (2x10x120x24+2x2200x10) 100% ingekleed in vloer
 - K.3 : kolom 120x120x25
 - K.4 : kolom 120x120x25
 - K.5 : samengestelde kolom 180x180 (2x100x150+2x20x15) 100% ingekleed in vloer (perceel 6)
 - K.6 : samengestelde kolom 150x150 (2x100x150+2x20x15) (perceel 6)
 - K.7 : samengestelde kolom 350x130x25 vastgeplaat aan kolom 4300
 - K.8 : samengestelde kolom 800x250 (2x200x38+1x174x38 (100% ingekleed in vloer))
 - K.9 : kolom 180x180x10 (100% ingekleed in vloer)
 - K.10 : kolom 80x80x3 (hangloon momentstijf verbinding)
 - K.11 : kolom 100x100x10 (trekstaaf)
 - K.12 : kolom 120x120x8
 - K.13 : kolom 120x120x8
- RENVOD LIGGERS**
- L.1 : samengestelde kolom 130x450 (2x130x120+2x12x390) zeeg zie plattegrond
 - L.2 : samengestelde kolom 130x450 (2x130x120+2x12x390) zeeg zie plattegrond
 - L.3 : samengestelde kolom 130x450 (2x130x120+2x12x390) zeeg zie plattegrond
 - L.4 : HE550B zeeg 40mm
 - L.5 : HE340A
 - L.6 : HE340M zeeg 50mm
 - L.7 : HE200A zeeg 10mm
 - L.8 : HE300B zeeg 40mm
 - L.9 : HE340B
 - L.10 : HE240A zeeg 40mm (geeft voor liggers langer dan 6.0m)
 - L.11 : HE400M zeeg 50mm
 - L.12 : HE300A
 - L.13 : kolom 100x100x8
 - L.14 : kolom 120x120x25
 - L.15 : samengestelde glasligger (2x130x120+25x10x10) zeeg 20mm (perceel 6)
 - L.16 : HE400A
 - L.17 : samengestelde ligger h=800 (150x20+740x15+150x20) zeeg 40mm
 - L.18 : samengestelde ligger h=800 (200x40+480x25+200x40) zeeg 100mm
 - L.19 : PE370 zeeg 20mm
 - L.20 : PE330 zeeg 40mm
 - L.21 : PE350 zeeg 40mm
 - L.22 : IPE200x20+230x20+450x15
 - L.23 : IPE200x20+230x20+360x15
 - L.24 : HE160B
 - L.25 : HE200A
 - L.26 : PE220
 - L.27 : vervallen
 - L.28 : PE400
 - L.29 : HE300M zeeg 40mm
 - L.30 : HE220A
 - L.31 : kolom 200x100x3 - doken in druklaag
 - L.32 : vwb = 120x10 vastschroeven aan houten balklaag tegen doorhangen
 - L.33 : kolom 120x120x8
 - L.34 : HE160A
 - L.35 : kolom 200x200x10 - doken in druklaag
 - L.36 : HE160A
- LEVERING**
- L.1 - L.36 : vwb = 120x10 in goot

LEVERING

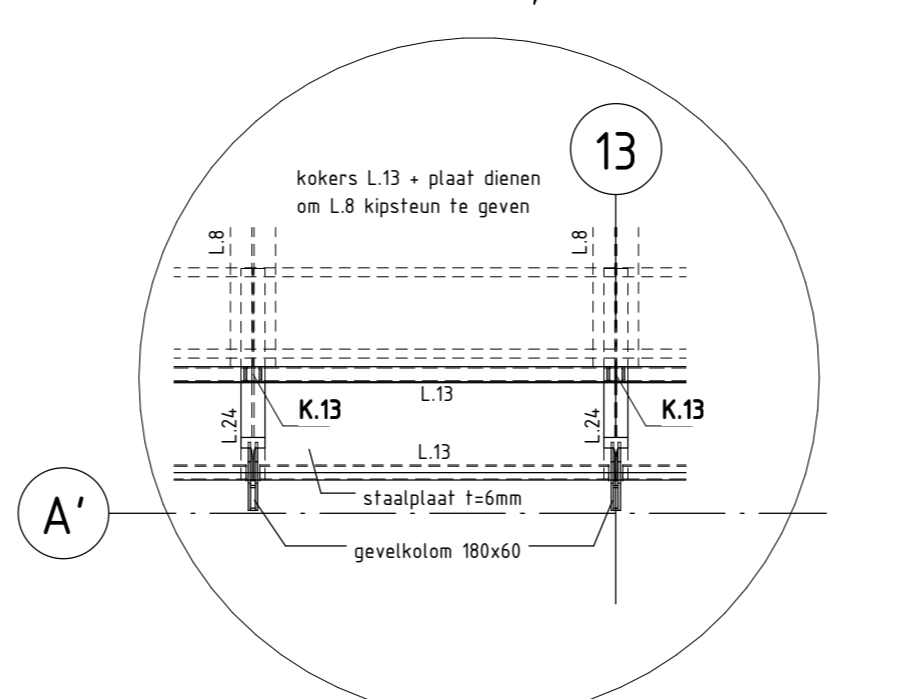
- Levering stalen liggers door aansnemen percelen 3 en 6 conform bovenstaande demarcatie en conform demarcatie in details
- Staal kwaliteit kolommen en liggers: S355
- Deelen van de constructie die in contact staan met de buitenlucht, of zich in de spouw van de buitengevel bevinden, dienen thermisch verzinkt te worden met daar overheen een 2-laagse poedercoating
- Brandwerendheid hoofddragende constructie: 60 min.

RENVOD STAALCONSTRUCTIE

Staalvoorschrift	Gedekte voorschriften	Bouwjaar 2015
Staalvoorschrift	Leverbinding	Afmetingen en berekening volgens aanneem
S355 - I-profielen en rechte buisprofielen samengestelde profielen	Lasteraad	Lasteraad aansluiten op staalkwaliteit
S205 - I-profielen en c- en u-profielen samengestelde profielen	Alle lassen (D > 4) en (D < 4)	Alle lassen (D > 4) en (D < 4)
S355 - T-buigebalken	Hoofdverbinding	Hoofdverbinding volgens aanneem
Bouwen en aanmaken	Bouwen en aanmaken	Bouwen en aanmaken
Anders	Anders	Anders

RENVOD BETONCONSTRUCTIE

Constructie	Beton	Mixklasse	Dekking	Kwaliteit beton	Verwijzing
Kolom	C28/35	Boven	X12	30	EN 12501-1
Kolom	C28/35	Onder	X12	30	EN 12501-1
Kolom	C28/35	Boven	X12	30	EN 12501-1
Kolom	C28/35	Onder	X12	30	EN 12501-1
Vloer	C28/35	Boven	X12	25	EN 12501-1
Vloer	C28/35	Onder	X12	25	EN 12501-1
Druklaag breedplaat	C28/35	Boven	X12	25	EN 12501-1
Druklaag breedplaat	C28/35	Onder	X12	25	EN 12501-1
Druklaag Lewis vloer	C28/35	Boven	X12	25	EN 12501-1
Druklaag Lewis vloer	C28/35	Onder	X12	25	EN 12501-1
Druklaag kanaalplaat	C28/35	Boven	X12	25	EN 12501-1
Druklaag kanaalplaat	C28/35	Onder	X12	25	EN 12501-1
Funderingsbakken	C28/35	Boven	X12	25	EN 12501-1
Funderingsbakken	C28/35	Onder	X12	25	EN 12501-1
Beton in stalen kolom	C35/45	Ronde	X12	35	EN 12501-1
Beton in kolom	C28/35	Ronde	X12	30	EN 12501-1
Staalbeton	C35/45	Ronde	X12	35	EN 12501-1



Definitief

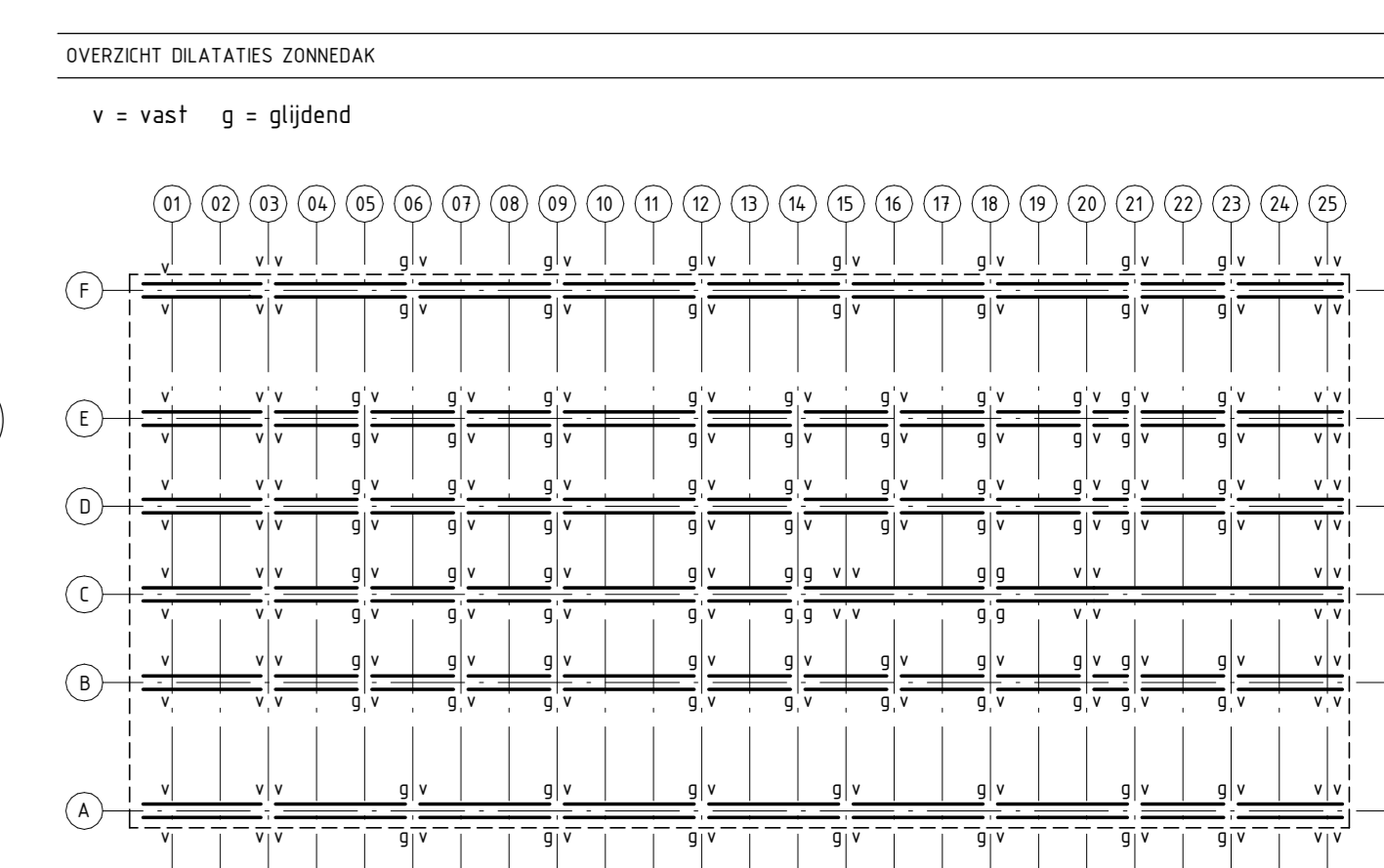
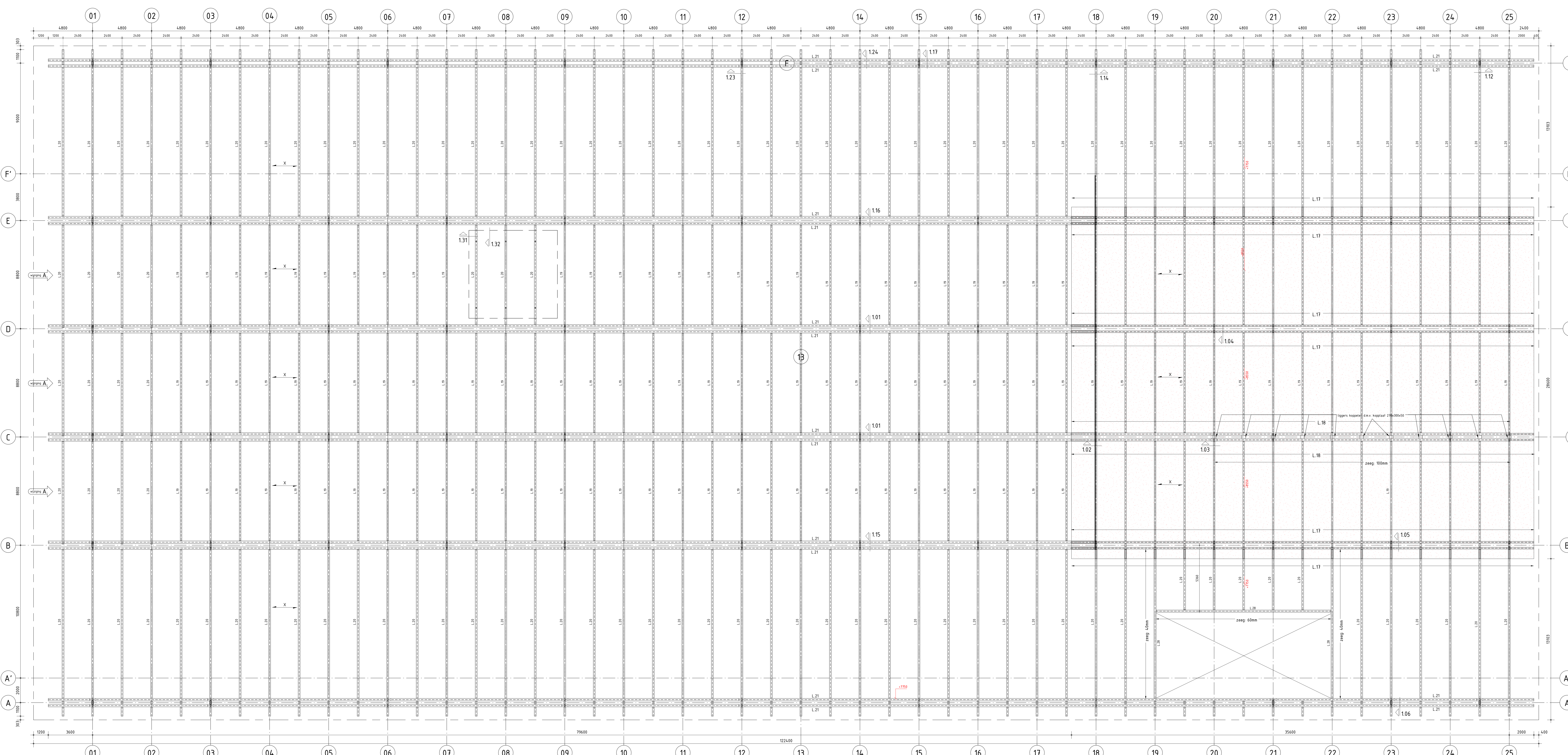
Pieters Bouwtechniek Delft BV
 Martinus Nijhofflaan 2 2624 ES Delft
 Postbus 1063 2000 BA Delft
 Tel: 05-2199360
 Email: info@pietersbouwtechniek.nl
 www.pietersbouwtechniek.nl

formaat: 1000x843
 schaal: As indicatief
 datum: 09-05-2014
 projectleider: J. Versteegen
 tekenaar: R. Hooymans
 projectnr: 311-115

Bestek perceel 3 en 6 Glasdak

Museum Voorindien - Wassenaar
 opdrachtgever: Caldic Collectie B.V.
 architect: Kraaijvanger - Rotterdam

311-115
 Tekeningnr.: versie A
 B-09



BEHOUD LIGGERS

- L.17 samengestelde ligger h=800 (200x20-760x15-200x20) zeeg 40mm
- L.18 samengestelde ligger h=800 (200x20-680x15-200x20) zeeg 100mm
- L.19 IPE270 zeeg 20mm
- L.20 IPE330 zeeg 40mm
- L.21 IPE550 zeeg 40mm
- L.22 IPE400

— = stalen/aluminium daglichtrooster verzorgd schijfwerking/kipstunelvastschroeven!

ALGEMENE OPMERKINGEN

- Staal kwaliteit kolommen en liggers: S355.
- Deelen van de constructie die in contact staan met de buitenlucht, of zich in de spouw van de buiteengevel bevinden, dienen thermisch verzakt te worden met daar overheen een 2-laagse podercorating.
- Brandwerendheid hoofddragende constructie: 60 min.

BEHOUD STAALCONSTRUCTIE voor aanvullende zien de bestek Geleende voorschriften: Bouwbesluit 2003

Staalverbinding: Lasverbinding Afmetingen en berekening volgens aanneem
 S355: Flensprofielen en ronde buisprofielen samengestelde profielen Lastsoort aansluiten aan staalverbinding
 S355: Hoekprofielen en samengestelde profielen/compocoveringsprofielen Alle lasten L₁₀ > 150-150 mm
 S355: TIG-liggers: hand warm verspanen Alle lasten L₁₀ > 150-150 mm (hand warm verspanen)
 Bescherming: Afmetingen en berekening volgens aanneem Oppervlakte behandeling: Thermisch verzinken volgens NEN-EN-ISO 1461
 Buiten en binnen: 88 in geval of in contact met buitenlucht: 88 in geval of in contact met buitenlucht
 Anders: 88 (hand warm verspanen) (hand warm verspanen)

BEHOUD BETONCONSTRUCTIE Geleende voorschriften: NEN 1995 NEN 4120 NEN-EN 206-1 NEN 8105 NEN-EN 206-1 NEN 4120

Constructiedeel	Beton kwaliteitsklasse	Dekking	Kwaliteit betonstaal	Beton
Kelderplaat	C20/25	Binnen: X12 Buiten: X12	30	Algemeen goedgevonden
Kelderwand	C20/25	Binnen: X12 Buiten: X12	30	Opgevoerd voor de ondersteuning van de vloer en de muur
Vloer	C20/25	Binnen: X12 Buiten: X12	30	de aanneem te worden aangeleverd voor aanvullende eisen de bestek
Druklaag breedstaal	C20/25	Binnen: X12 Buiten: X12	30	Uitvalkolommen minimaal betonkwaliteit C20/25, minste klasse X1
Druklaag ligger	C20/25	Binnen: X12 Buiten: X12	30	Eisen brandwerendheid: 60 Hoofdbuigzaamheidsklasse: 60
Druklaag kantelstaal	C20/25	Binnen: X12 Buiten: X12	30	Vloeren: 60 Wanden: 60
Funderingspalen	C20/25	Binnen: X12 Buiten: X12	30	Lasplaat en verankeringslatten: 60 Dekking: X12, 75
Beton in stalen kolom	C20/25	Ronde: X12	35	Staalanker: 88 8 10 6 16 8 20 8 25 8 32
Prisma kolom	C20/25	Ronde: X12	48	min. lasplaat: 400 500 600 700 800 900 1000 1050 1200
Beton kolommen	C20/25	Ronde: X12	48	min. lasplaat: 400 500 600 700 800 900 1000 1050 1200

Beton in stalen kolom: C20/25
 Rondom: X12
 Beton kolommen: C20/25
 Rondom: X12

Betonsluiting op buitenste zijde: 60 min. lasplaat
 Betonsluiting op binnenste zijde: 60 min. lasplaat
 Tussengaten t.p.v. aansluitbare vlakken zijn hierin verwerkt.

aanwijzing	datum	getekend

PE270 vervangen door PE330 1/2m as 92, zie wijzigingslijst "A"

Definitief

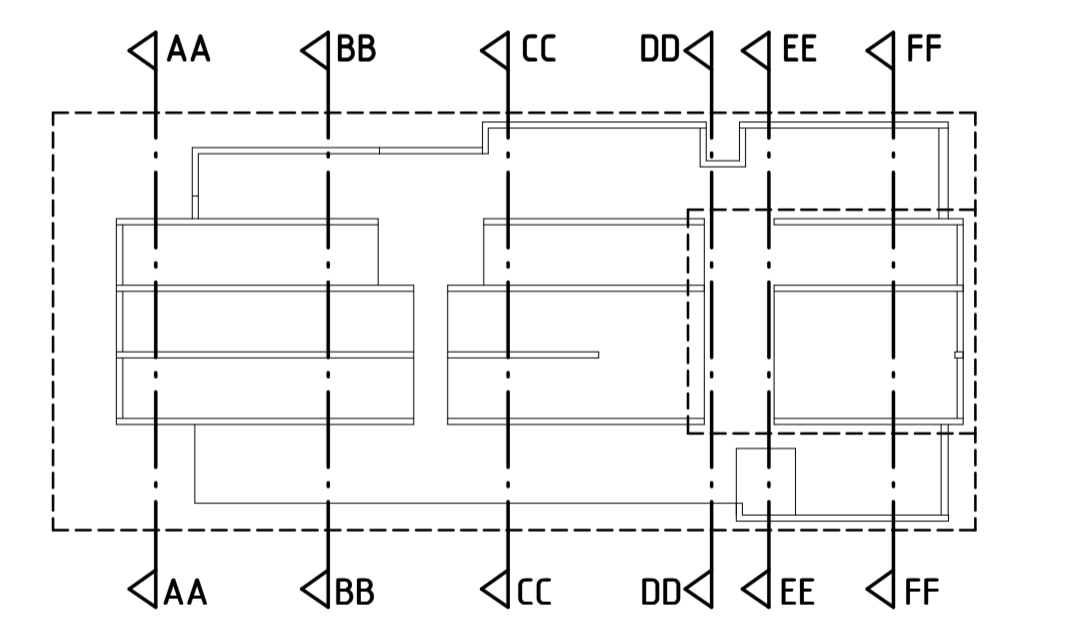
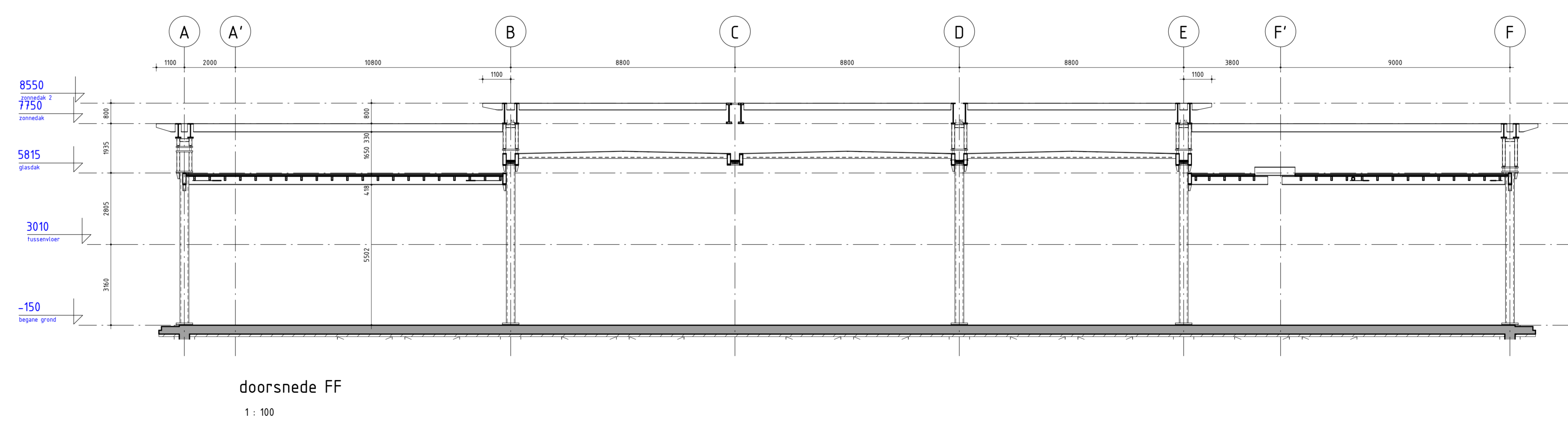
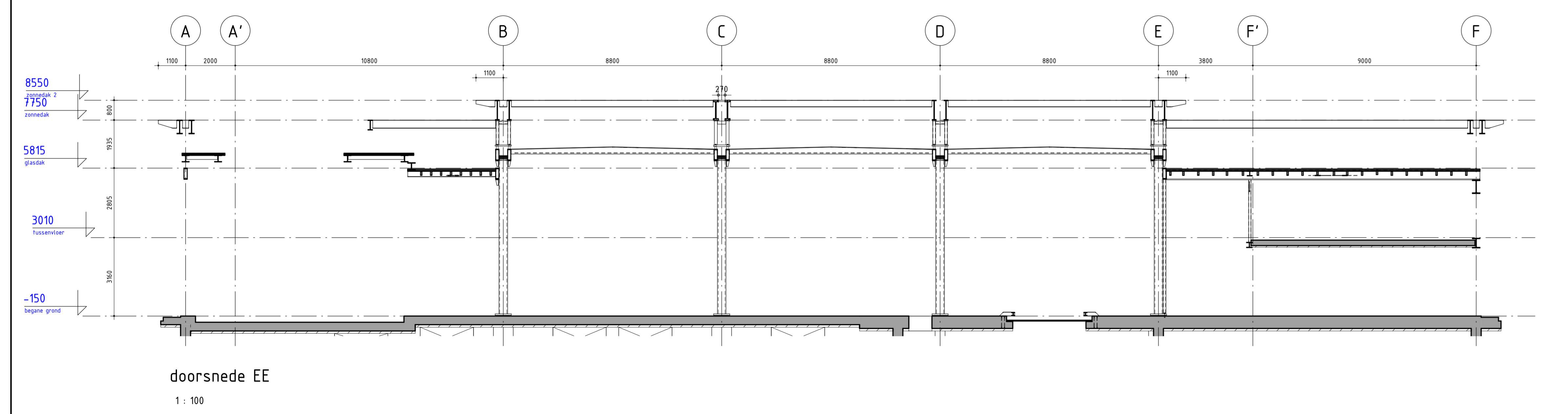
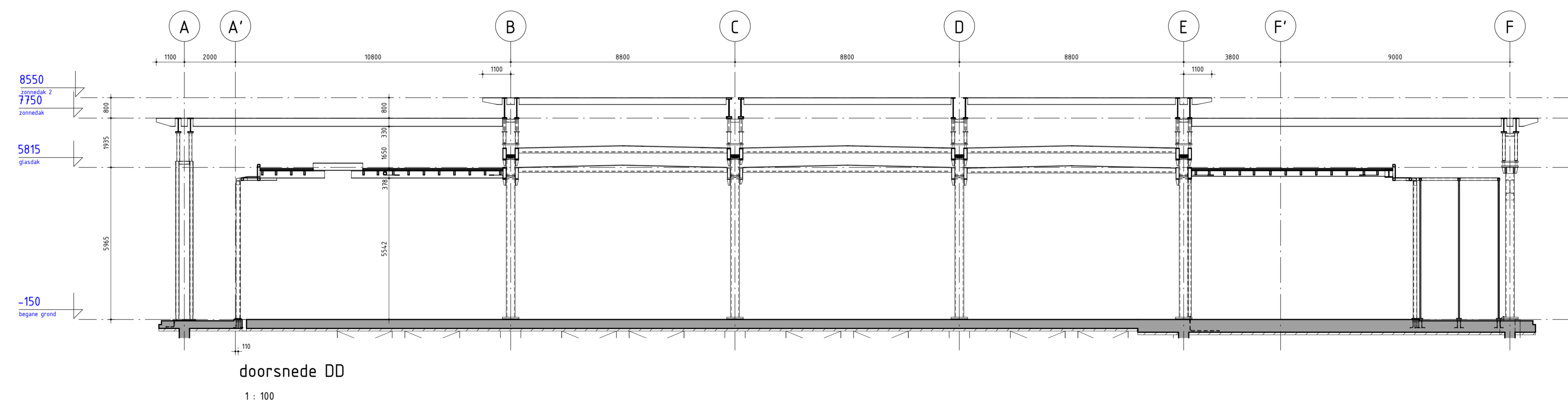
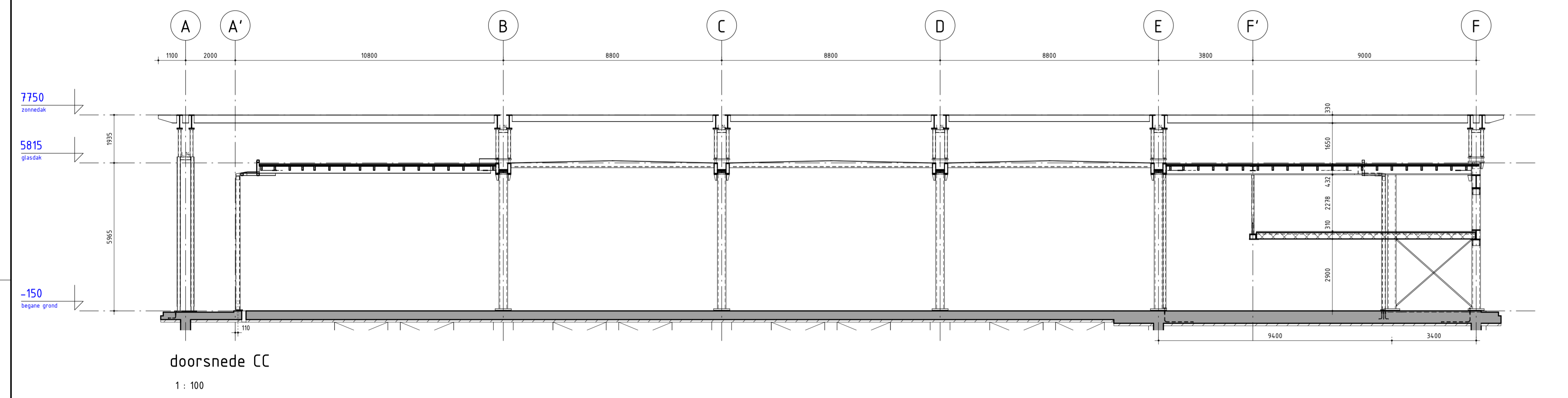
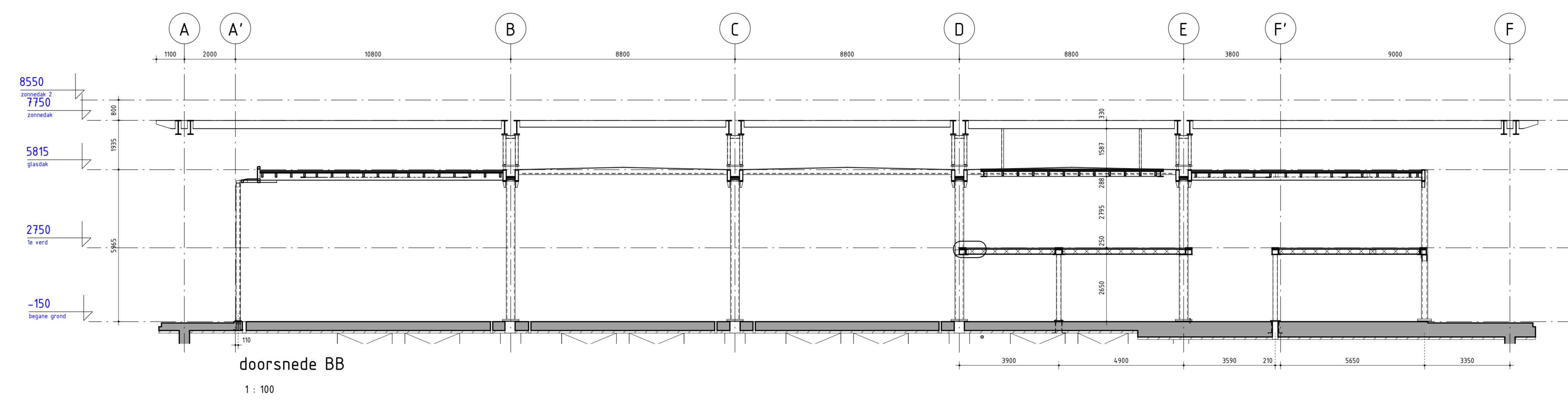
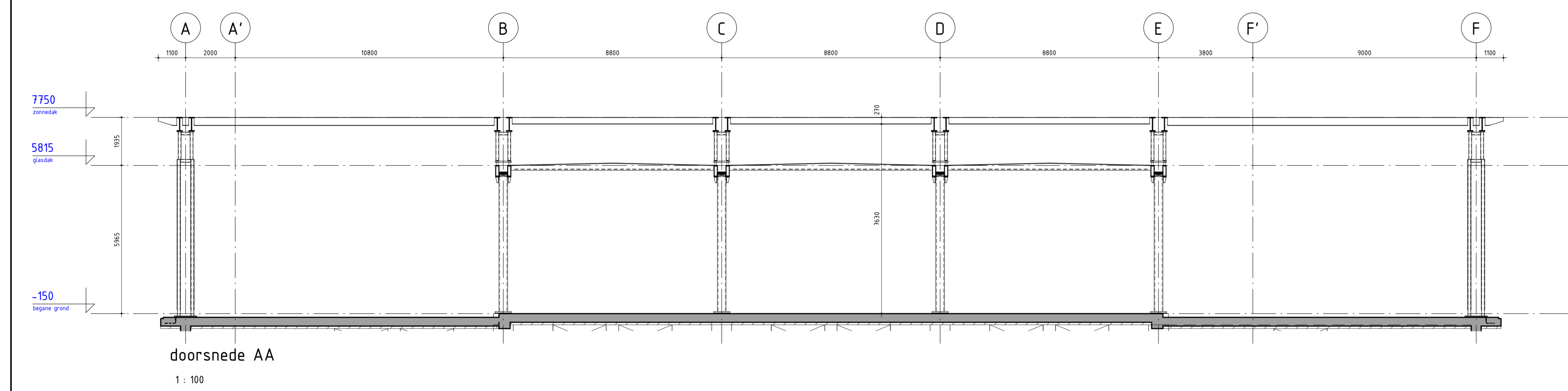
Pieters Bouwtechniek Delft BV
 Pieterbos 16A
 Tel: 015-2190300
 E-mail: orders@pietersbouwtechniek.nl
 www.pietersbouwtechniek.nl

2624 ES Delft
 2600 BA Delft

Bestek perceel 3 Zonnedak

Formaat: 1500x1111
 schaal: As indicated
 datum: 09-05-2016
 projectleider: J. Verhaegen
 tekenaar: R. Hoymans
 projectnr: 311-115
 versie: A

311-115
 B-10
 A



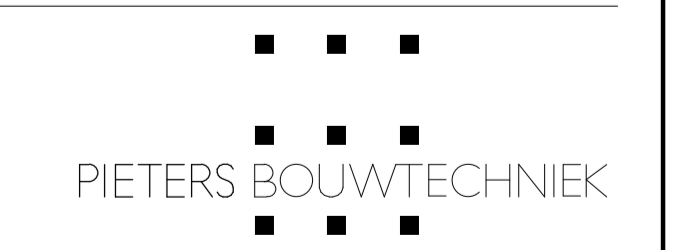
- Levering stalen kolommen en liggers door aannemers percelen 3 en 6 conform de demarcatie op tekeningen B-04 en B-09 en conform demarcatie in details.

- Doorsnede ter informatie, zie de plattegrond voor aanduiding staal

omschrijving	wijziging	datum	getekend
			E
			D
			C
			B
			A

Definitief

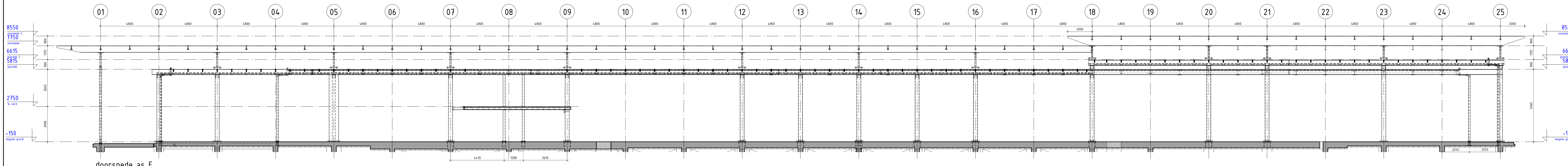
Pieters Bouwtechniek Delft BV
 Martinus Nijffsaan 2
 Pesthuis 1047
 Tel: 015-2190300
 Email: adres: pbf.delft@pieters.net
 www.pietersbouwtechniek.nl



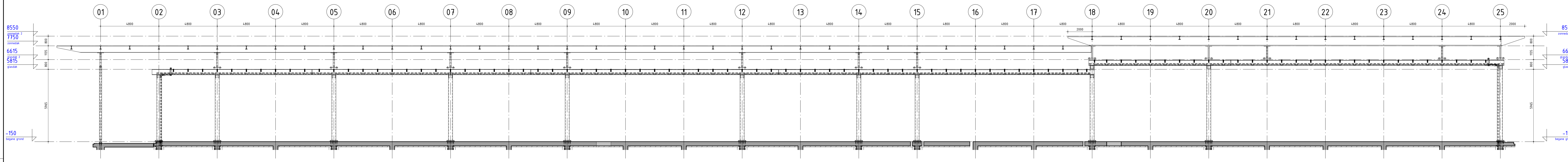
Bestek perceel 3 en 6
 Doorsnedes cijferassen

Project:
 Museum Voorlinden - Wassenaar
 opdrachtgever:
 Caldic Collectie B.V.
 architect:
 Kraaijvanger - Rotterdam

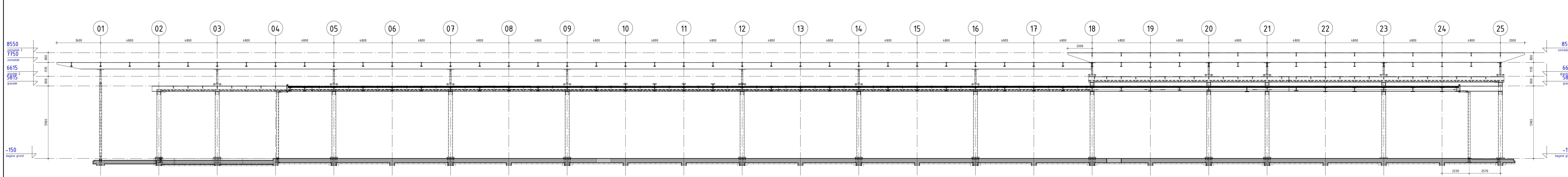
onderwerp	formaat	1500x594
	schaal	1 : 100
	datum	09-05-2014
	projectleider	J. Versteegen
	tekenaar	R. Hooymans
	projectnr.	
	311-115	
	tekeningsnr.	versie
	B-22	



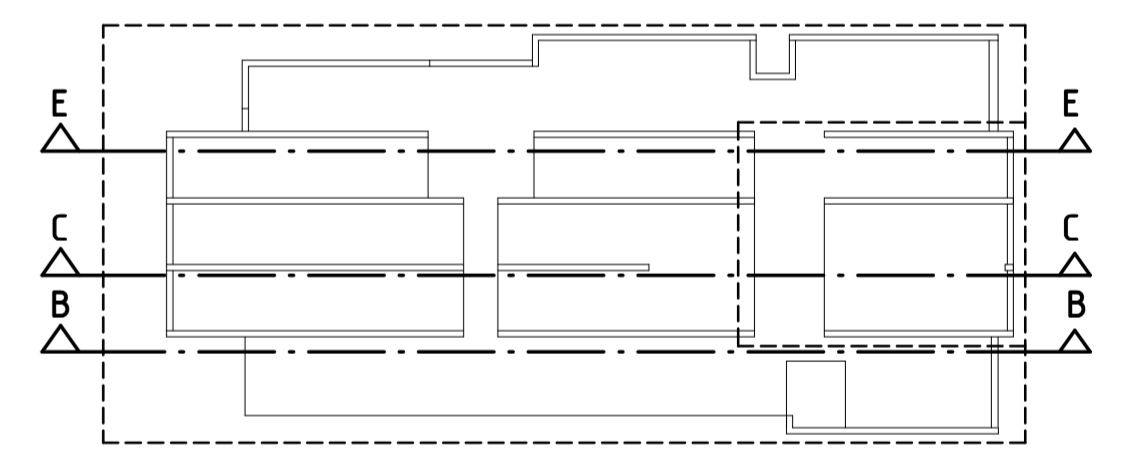
doorsnede as E
1 : 100



doorsnede as C
1 : 100



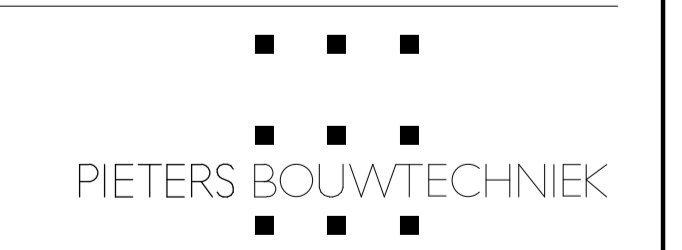
doorsnede as B
1 : 100



- Levering stalen kolommen en liggers door aannemers percelen 3 en 6 conform de demarcatie op tekeningen B-04 en B-09 en conform demarcatie in details.
 - Doorsnede ter informatie, zie de plattegrond voor aanduiding staal
- | omschrijving wijziging | datum | getekend |
|------------------------|-------|----------|
| | E | |
| | D | |
| | C | |
| | B | |
| | A | |

Definitief

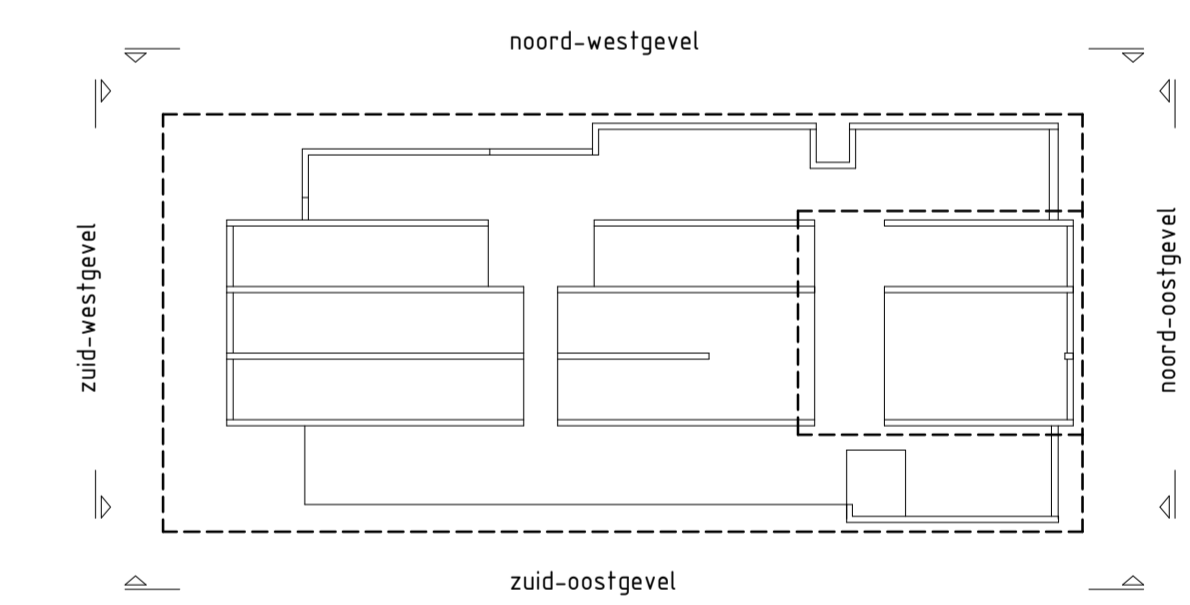
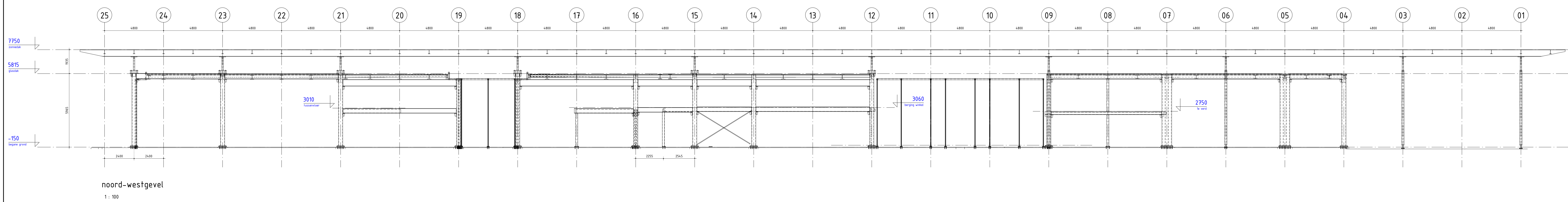
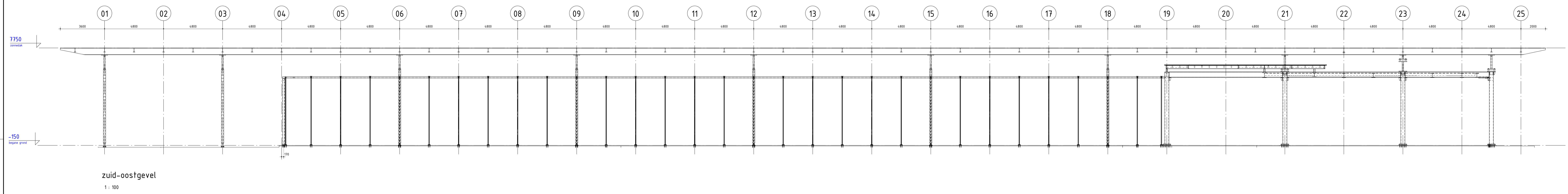
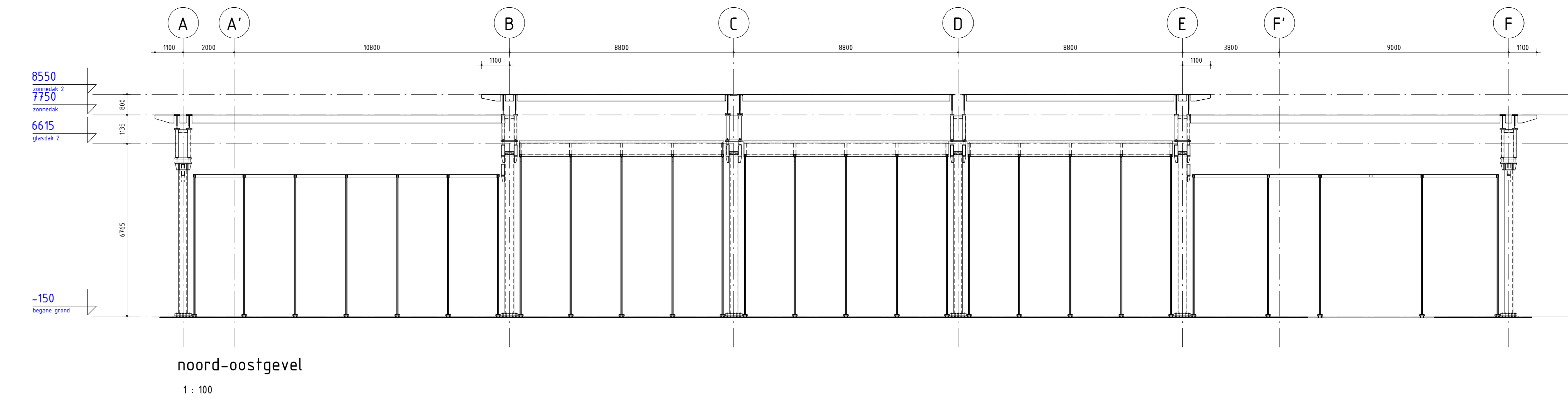
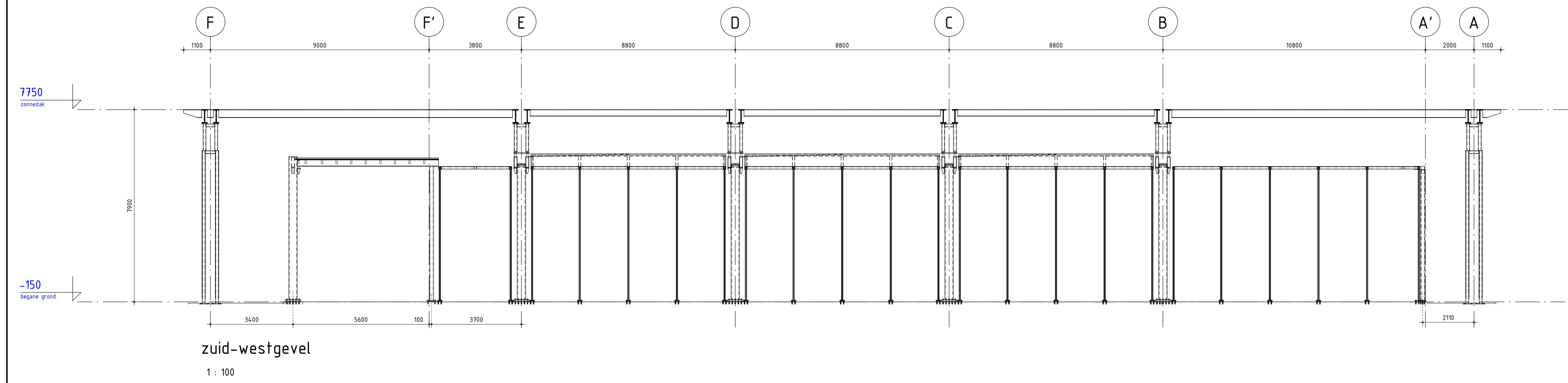
Pieters BouwTechniek Delft BV
 Martinus Nijffsaan 2
 Pestbus 10-7
 Tel: 015-2190300
 Email: adres: pbf.delft@pieters.net
 www.pietersbouwtechniek.nl



onderwerp
Bestek perceel 3 en 6
Doorsnedes letterassen

project
 Museum Voorlinden - Wassenaar
 opdrachtgever
 Caldic Collectie B.V.
 architect
 Kraaijvanger - Rotterdam

formaat	1500x594
schaal	1 : 100
datum	09-05-2014
projectleider	J. Verschuuren
tekenaar	R. Hooymans
projectnr.	
311-115	versie
B-23	



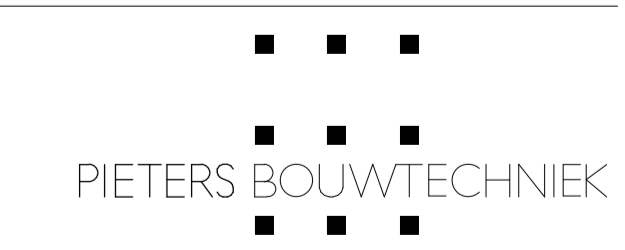
- Levering stalen kolommen en liggers door aannemers percelen 3 en 6 conform de demarcatie op tekeningen B-04 en B-09 en conform demarcatie in details.

- Doorsnede ter informatie, zie de plattegrond voor aanduiding staal

omschrijving	wijziging	datum	getekend
		E	
		D	
		C	
		B	
		A	

Definitief

Pieters Bouwtechniek Delft BV
 Martinus Nijffaan 2
 Postbus 1047
 2624 ES Delft
 Tel: 015-2199330
 Email: adres: pbf@delft@pieters.net
 www.pietersbouwtechniek.nl



onderwerp	formaat	1500x594
Bestek perceel 3 en 6	schaal	1 : 100
Gevelaanzichten	datum	09-05-2014
	projectleider	J. Versteegen
	tekenaar	R. Hooymans
	projector	
	311-115	versie
	B-41	

Project:
 Museum Voorlinden - Wassenaar
 opdrachtgever:
 Caldic Collectie B.V.
 architect:
 Kraaijvanger - Rotterdam