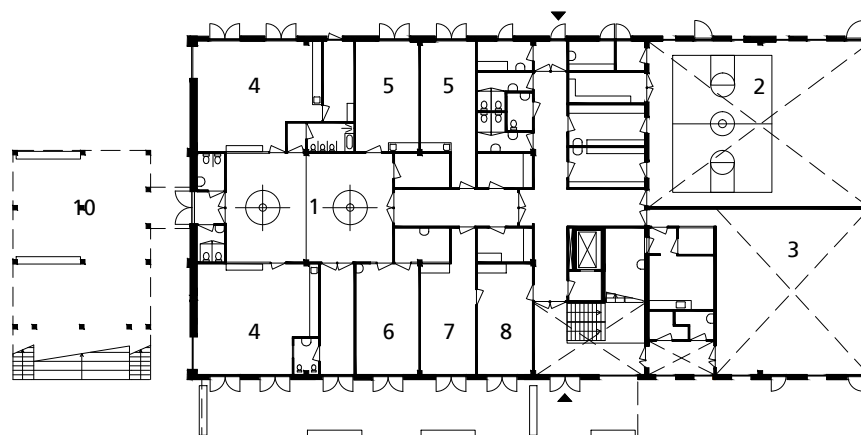
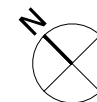


1e verdieping

- 1 - speelzaal kleuters
- 2 - turnzaal
- 3 - refter
- 4 - kleuterklas
- 5 - godsdienst klas
- 6 - lerarenruimte
- 7 - directie
- 8 - secretariaat
- 9 - lagere school klas
- 10 - overdekte speelplaats



Begane grond



PRESENTATIE

werknr.	1202	PL
schaal	1:500	
datum	03-02-2014	

bestand:1202-308 PL-140121.png



Architectenbureau Marlies Rohmer

project **Basisschool de Zandloper, Zomergem**
 specificatie **plattegronden**