

hoek aluminium zetwerk
op kleur **KLEUR** gevel: **Silbermetallic RAL9006**

spuwer
- aluminium koker $\varnothing 50\text{mm}$, uitkraging 100mm

houtconstructie
- samengestelde houten kolom 196x213mm
zie tekening BV03 Constructie Hout
- stalen kolomvoet
zie tekening BV04 Constructie Staal
- koppeling aan constructieve vloer met haakankers
zie tekening BV02 Constructie Beton

zijgevel
sandwichpaneel **Aluform Alutherm AL-DT-900-80-125mm**
werkende breedte 900mm, verticaal toegepast, $R_c = 3,39 \text{ m}^2\text{W/K}$
KLEUR uit standaard kleurengamma:
Binnen (= vlakke kant): **Grauweiss RAL 9002**
Buiten (= profielkant): **Silbermetallic RAL9006**

kaderraam
- hardhouten buitenframe met sponning
- Hr+ binnenbeglazing
- binnenkader van plaatmateriaal
(functionerend als glaslat)

raveling
- houten achterconstructie 94x146mm
(raveling tussen gevelgording boven en vloer beneden)

gevelbekleding
vanaf houten kozijn t/m taatsdeur ingang:
- houten delen van Waxed Wood 60 x 120mm
Siberisch Lariks
op rubber afstandhouders geschroefd in canaures
van buitenbeplating

windverband gevel
- staalwerk + Willems Anker M20
- drukstaaf 146x146mm

binnenafwerking tpv. entree
- dubbele beplating buigmultiplex 2x6mm

constructie gebogen wand
- dubbele beplating buigmultiplex 2x6mm
- houten stijlen, geschaafd vurenhout 46 x 90mm, hoh. 400mm
- Steicoflex houtvezelisolatie o.g.
- Ecoboard 40mm koudebrugonderbreking o.g.
- **Aluform damwandprofielplaat 45/150**, verticaal
(= gelijk aan Aluform sandwichpaneel AL-DT-900-80-125mm!)
KLEUR uit standaard kleurengamma:
Buiten (= zichtkant): **Silbermetallic RAL9006**

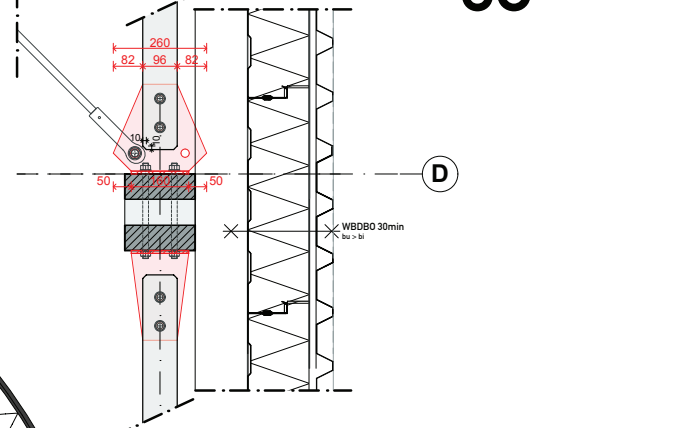
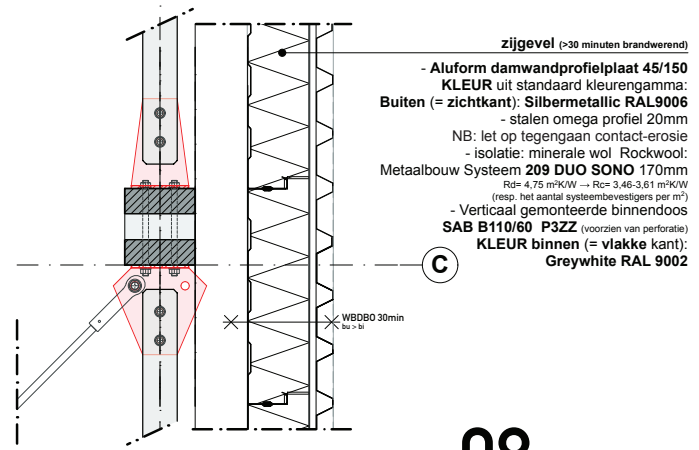
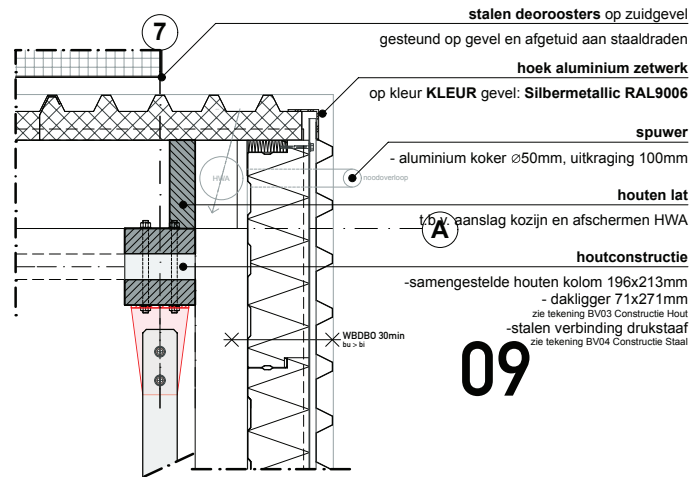
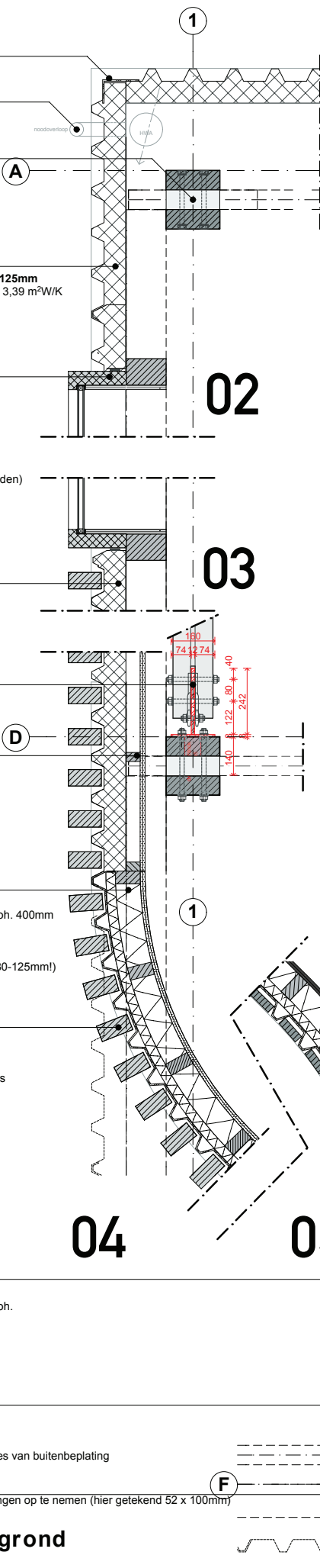
gevelbekleding
vanaf kaderraam t/m taatsdeur:
- houten delen van Waxed Wood 60x120mm
Siberisch Lariks
op kunststof afstandhouders geschroefd in canaures
van de buitenbeplating

opbouw binnenwanden
- gipsplaat 12,5mm
- houten stijlen, geschaafd vurenhout 46 x 90mm, hoh. 400mm
- minerale wol 80mm
- gipsplaat 12,5mm
- stukwerk

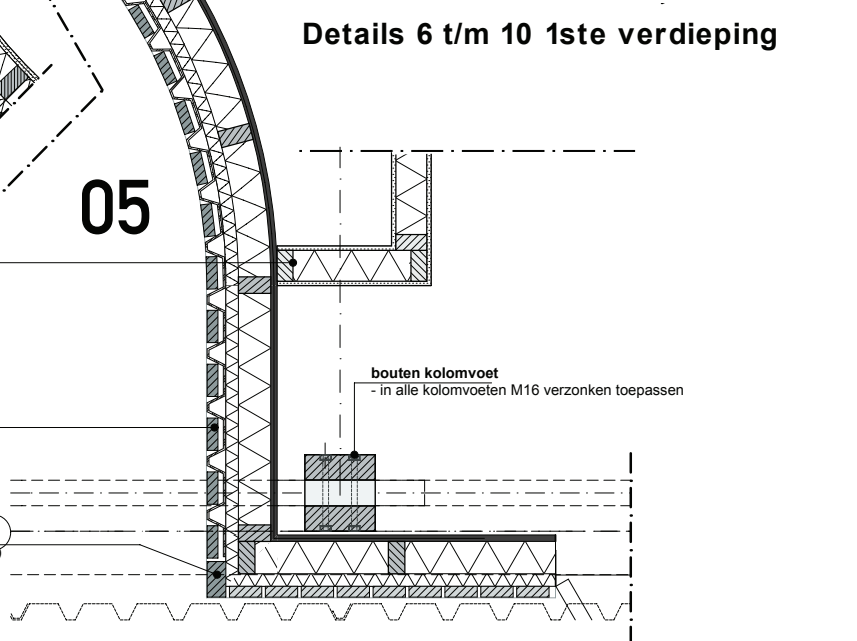
houten gevelbekleding
vanaf hoek tot taatsdeur:
- houten delen van Waxed Wood 30 x 90mm
Siberisch Lariks
op kunststof afstandhouders geschroefd in canaures van buitenbeplating

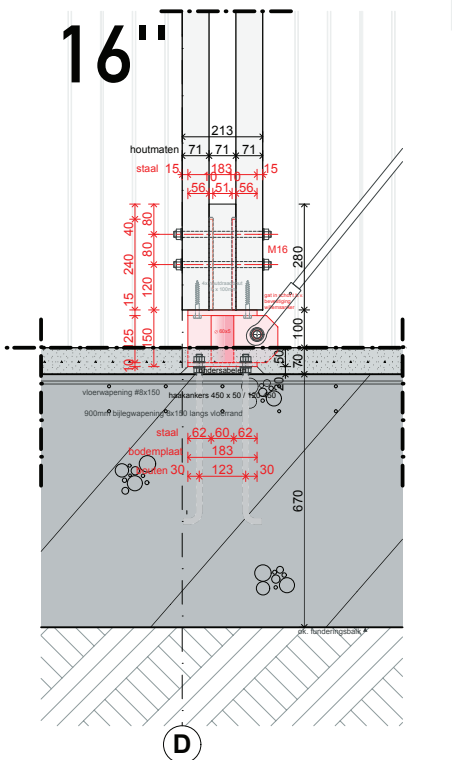
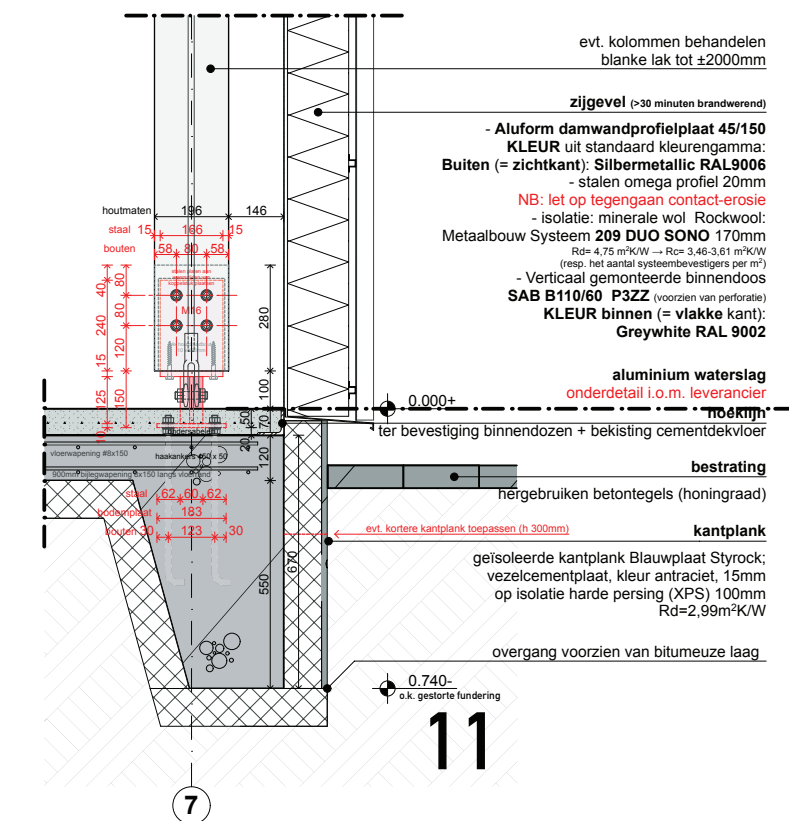
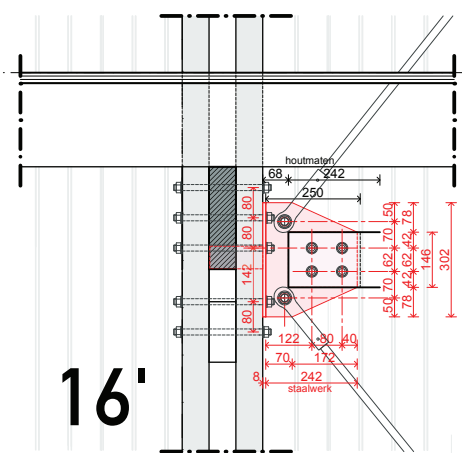
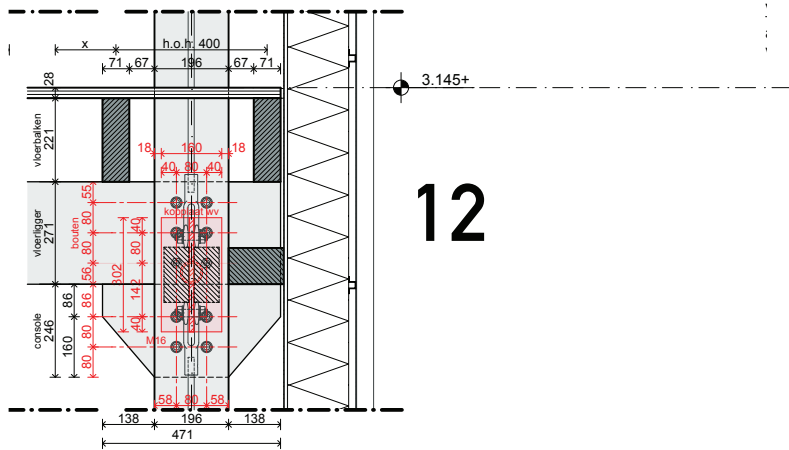
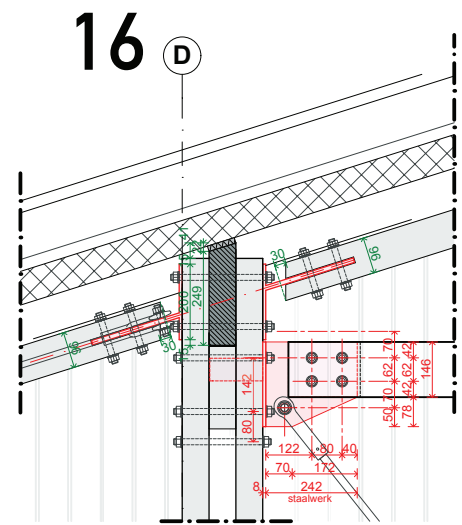
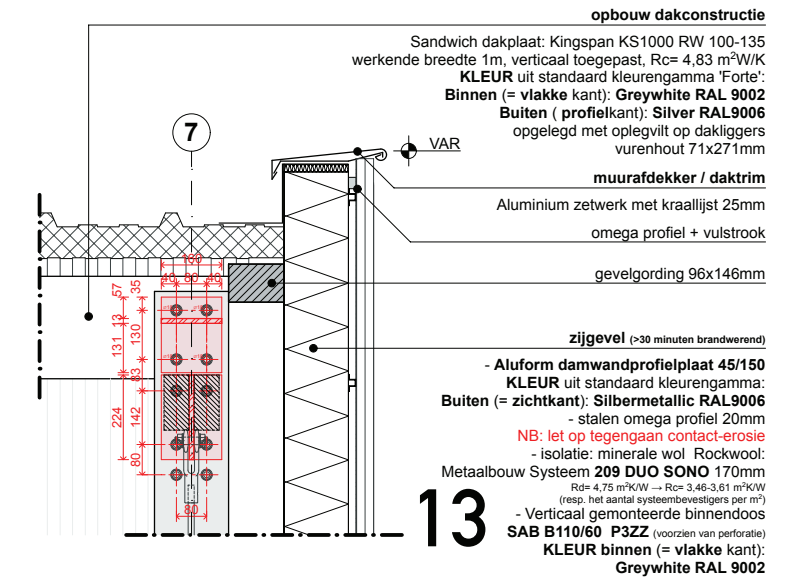
- **houten hoeklat** van Waxed Wood
om restmaten van houten geveldelen in beide richtingen op te nemen (hier getekend 52 x 100mm)

Details 1 t/m 5 beganegrond

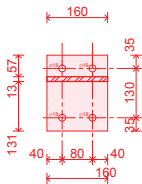
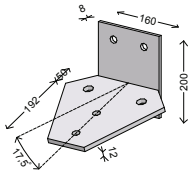


Details 6 t/m 10 1ste verdieping

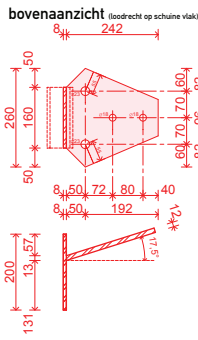




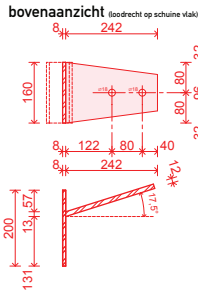
14x



vooraanzicht
windverband dak

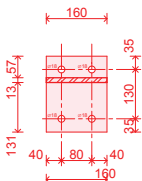
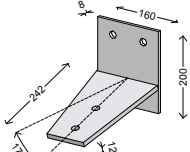


zijaanzicht

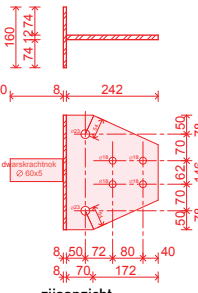


zijaanzicht

24x

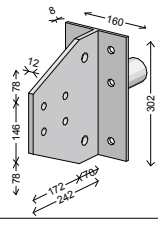


vooraanzicht
drukstaaf dak

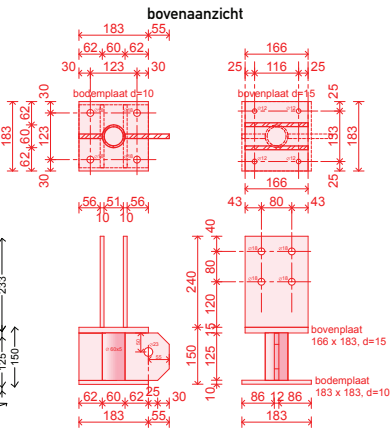


zijaanzicht

4x

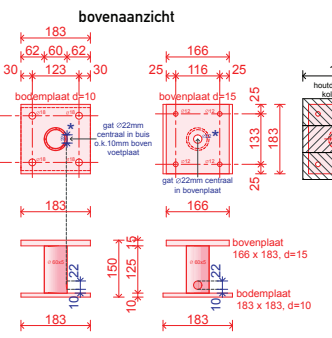
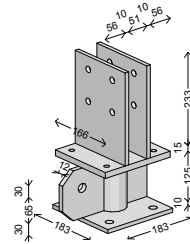


dubbel windverband



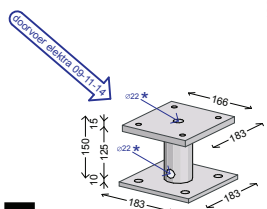
zijaanzicht
vooraanzicht
kolomvoet windverbanden

4x

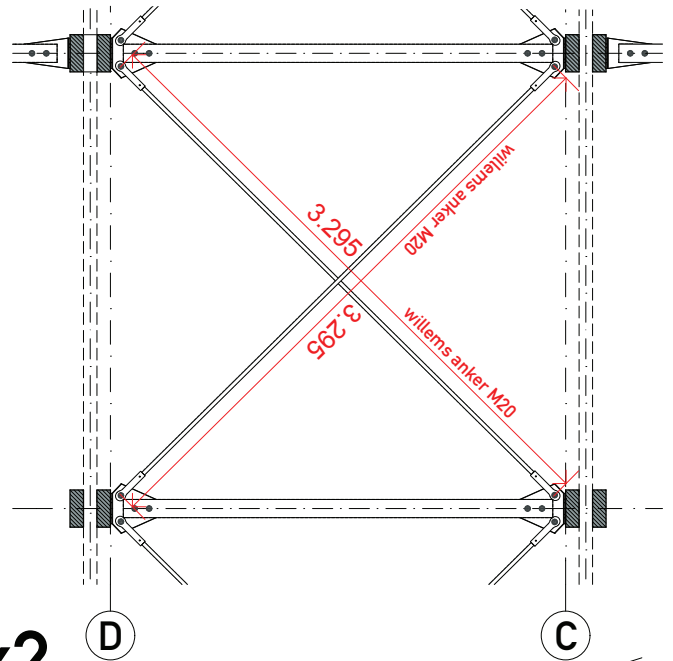


zijaanzicht
vooraanzicht
standaard kolomvoet

25x

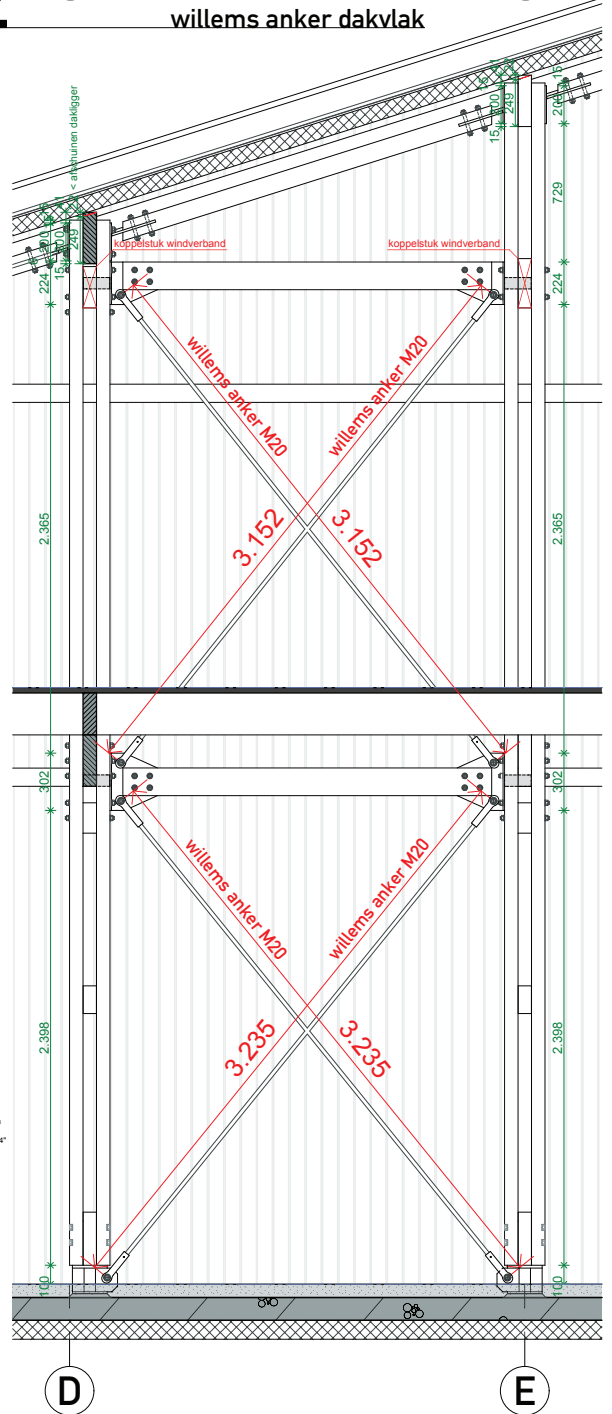


bij 15 kolomvoeten doorvoer aanbrengen



6x2

willems anker dakvlak



4x

willems anker gevel as 7

