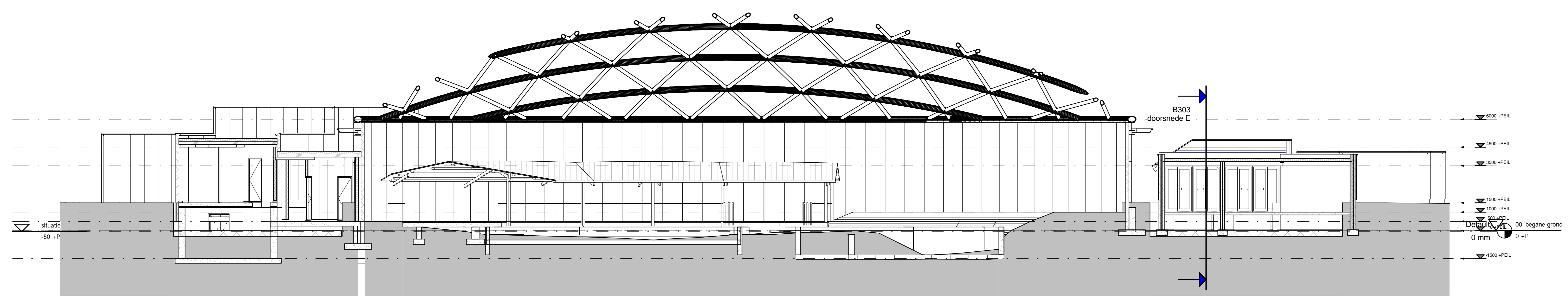
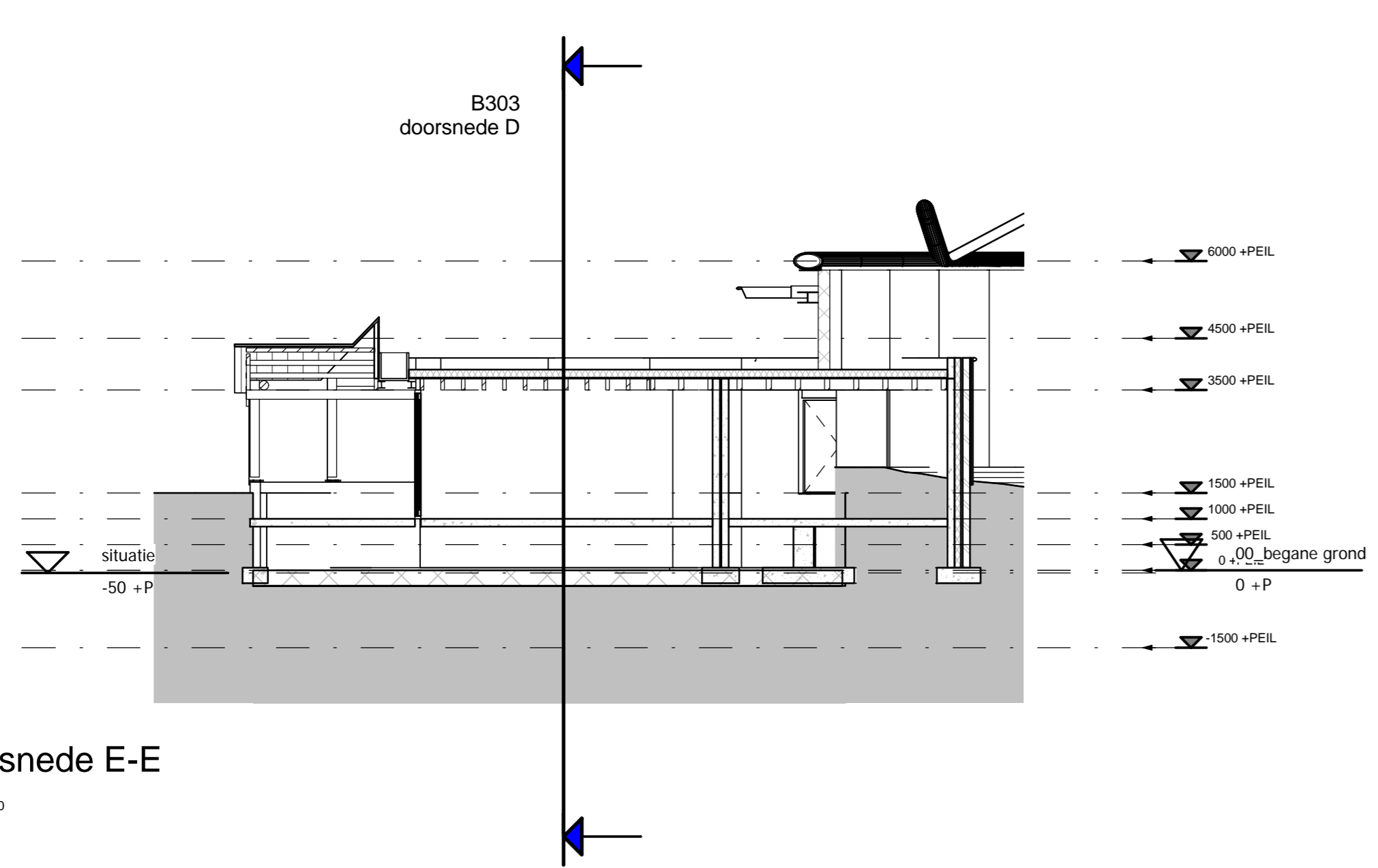


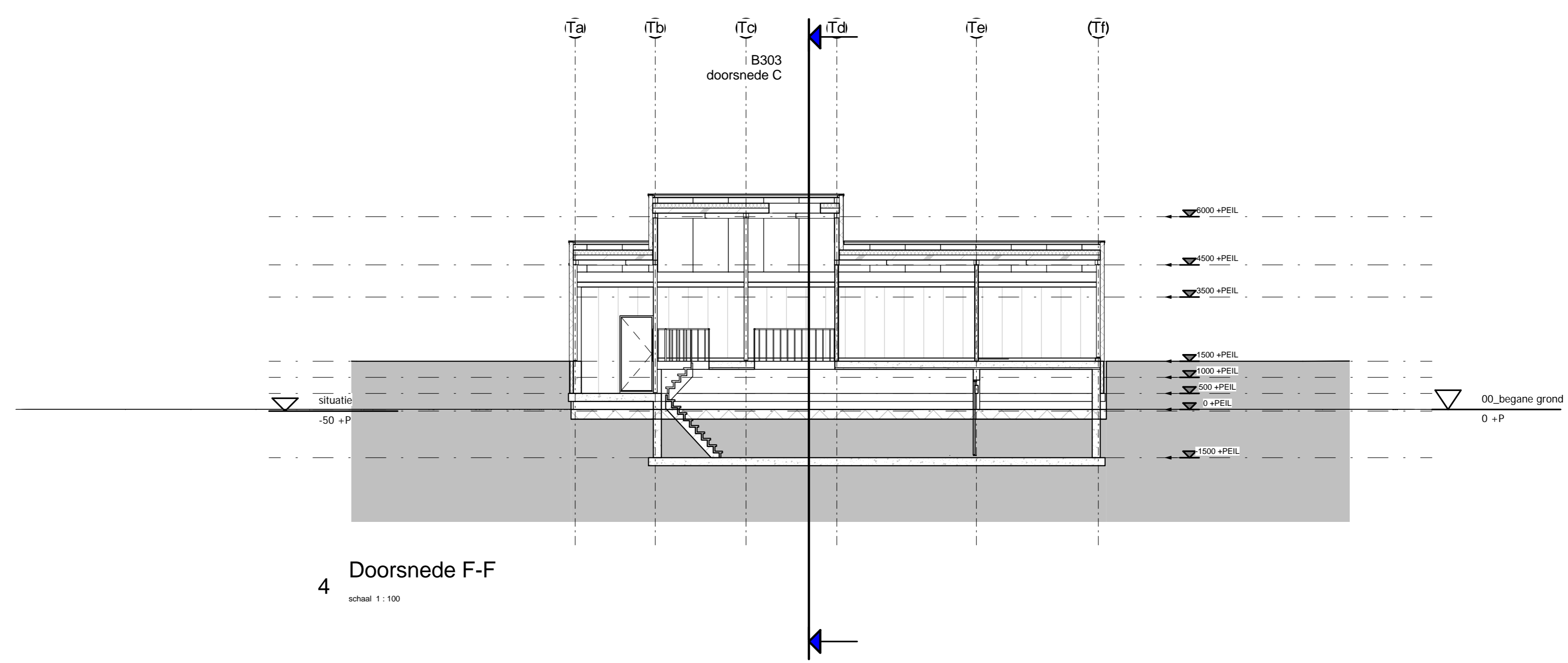
1 Doorsnede C-C
schaal 1:100



2 Doorsnede D-D
schaal 1:100



3 Doorsnede E-E
schaal 1:100



4 Doorsnede F-F
schaal 1:100

BOUWBEELT

Watername
afdeling 3.5 Een scheidingconstructie van een toerentruimte of een badruimte heeft aan een zijde die grenst aan die ruimte, tot 1,2 m hoogte boven de vloer van die ruimte een volgens NEN 2272 bepaalde watername die gemiddeld niet groter is dan 0,01 kg/m²/s en op geen enkele plaats groter dan 0,2 kg/m²/s is).

Beveiliging tegen ratten en muizen
Een te bouwen bouwwerk is zodanig dat het binnengangen van ratten en muizen wordt tegengegaan.

Afdeling 3.10 Conform bouwbesluit artikel 3.69 t/m 3.73 Een uiterwijdige scheidingconstructie heeft geen openingen die breder zijn dan 0,01 m. Dit geldt niet voor een afsluitbare opening en een omringing van:
a. een afvoeropening voor kachtoververing;
b. een afvoeropening voor rookgas, en
c. een ori- en beuchting van een afvoeropening voor huishoudelijk afvalwater en hemelwater.

Een gebruiksfunctie heeft ter plaatse van een uiterwijdige scheidingconstructie, een scherm tot een verval het aansluitende terrein gemeten diepte van ten minste 0,6 m. Het scherm heeft geen openingen die breder zijn dan 0,01 m.

Voorziening voor het afnemen en gebruiken van energie
Artikel 6.2 Een bouwwerk met een voorziening voor het afnemen en gebruiken van energie heeft een veilige voorziening voor het afnemen en gebruiken van energie. Eisers conform NEN 1010

Luchtvoorziening
afdeling 6.1 Een te bouwen bouwwerk heeft een zoderige voorziening voor kachtoververing dat het ontstaan van een voor de gezondheid nadelige kwaliteit van de binnenlucht wordt voorkomen, conform NEN 1007

Luchtvoorziening metekast
Conform bouwbesluit afdeling 3.6 art. 3.32 een voorziening voor kachtoververing van een meeterkamer voor een voorziening voor gas heeft een volgens NEN 1002 bepaalde capaciteit van ten minste 2 dm³/s per m³ netto-inhoud van de meeterkamer, met een minimum van 2 dm³/s.

Werk van vooraf
Een te bouwen bouwwerk heeft zoderige scheidingconstructie dat de vorming van afgegeven door vocht in verlijfsbedden, toerentruimen en badruimen voldoende wordt beperkt, conform NEN 2778

Voorafschieding
Afdeling 2.3 artikel 2.16 t/m 2.25 Een te bouwen bouwwerk bevat voorzieningen waardoor het vallen van een vloer, een trap en een hellingbaan zo veel mogelijk wordt voorkomen. Conform artikel 2.18 van paragraaf 2.3 Een voorafschieding als bedoeld in artikel 2.17, paragraaf 2.3 heeft een hoogte van ten minste 1 m, gemeten vanaf de vloer. Een afschieding als bedoeld in artikel 2.17 heeft geen openingen waardoor een bol kan passeren met een doorsnede groter dan de in tabel 2.3 aangegeven diameter. In afwijking van het eerste lid heeft een afschieding als bedoeld in artikel 2.17 een hoogte van 0,7 m boven een vloer, een badruimte of een vloer van een hellingbaan geen openingen waardoor een bol kan passeren met een doorsnede groter dan 0,1 m. De horizontaal gemeten afstand tussen een vloer, een trap of een hellingbaan en een afschieding als bedoeld in artikel 2.17 is niet groter dan 0,05 m. Een afschieding als bedoeld in artikel 2.17 heeft, ter voorkoming van het overkruisen, geen opstapmogelijkheden tussen 0,2 m en 0,7 m boven een vloer, een trap of een vloer van een hellingbaan

Watervoorziening
Afdeling 6.3 artikel 6.11 t/m 6.14 Een bouwwerk met een voorziening voor drinkwater of warmwater heeft een voorziening voor drinkwater of warmwater die de gezondheid niet nadelig beïnvloedt. Een voorziening voor drinkwater voldoet aan NEN 1006.

ALGEMEEN
deuren min. 90x200 m u.v. de meeterkast
benodigde detail buitenruimte min. 20 mm
constructie volgens tekeningen en berekeningen constructeur
funderingsdetails conform details constructeur
installatie volgens tekeningen en berekeningen installateurs
keuren en materialen conform metakaart
BU AANVAARDING CONSTRUCTIEPRINCIPES TEKENINGEN CONSTRUCTEUR AANHOUDEN