

1. stalen hoofdconstructie buiten of op de thermische grens:
 - bestaande uit kolommen, liggers en kruisverbanden
 - dimensionering en detaillering conform opgave constructeur
 - thermisch verzinkt en brandwerend geschilderd, kleur conform kleurenstaat

5. stalen randligger oostgevel IPE 600:
 - plaatselijk gekoppeld aan hoofdconstructie
 - t.p.v. luifel strippen lassen t.b.v. randoplegging warmdakplaten
 - let op: kopplaten langs zijde tussen fienzen (niet ernaast)
 - slobaten aanbrengen in kopplaten t.b.v. stellen bovengeleider schuifdeur
 - staalwerk thermisch verzinkt en brandwerend geschilderd, kleur conform kleurenstaat

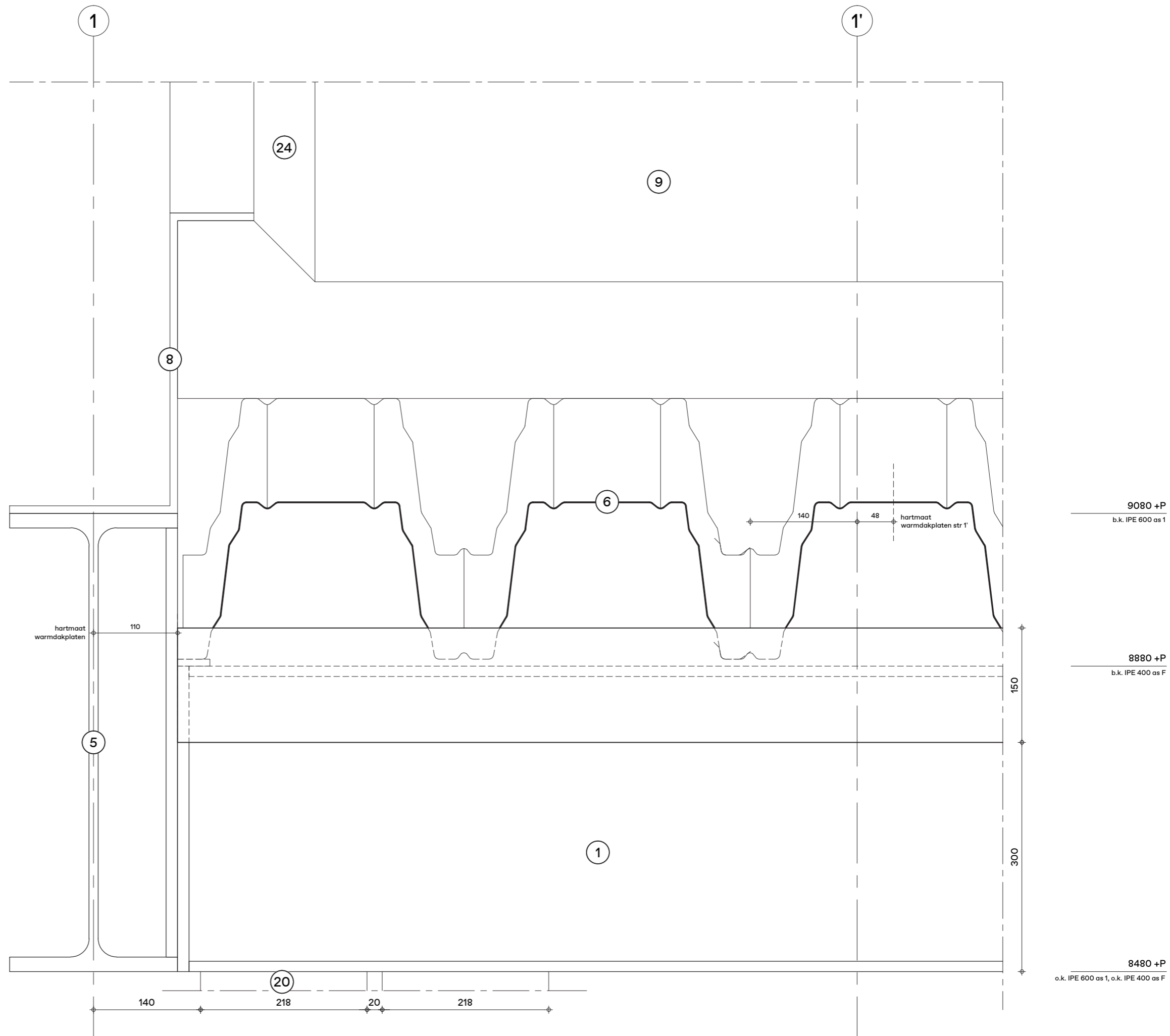
6. warmdakplaten luifel:
 - SAB Profiel 200R/750, sendzimir verzinkt
 - dikte conform opgave constructeur
 - gelegd op afschot ca. 16mm / m1
 - h.o.h. maat 750 mm, 100% gelijk met warmdakplaten noordgevel
 - getekende details zijn maatvast (ritme dakplaten klopt)

8. stalen dakafdekker:
 - diagonaal omhoog lopend stalen vormwerk, gebout op IPE 600
 - plaatselijk gekoppeld aan stalen hoofdconstructie d.m.v. kokerprofielen
 - enige zorg moet besteed worden aan het scheluwvrij monteren (golven tussen platen voorkomen, evt. door verbindingstaal aan binnenzijde)
 - v.v. naar binnen stekende opstand t.b.v. opplakken dakbedekking
 - thermisch verzinkt en gepoedercoat, kleur conform kleurenstaat

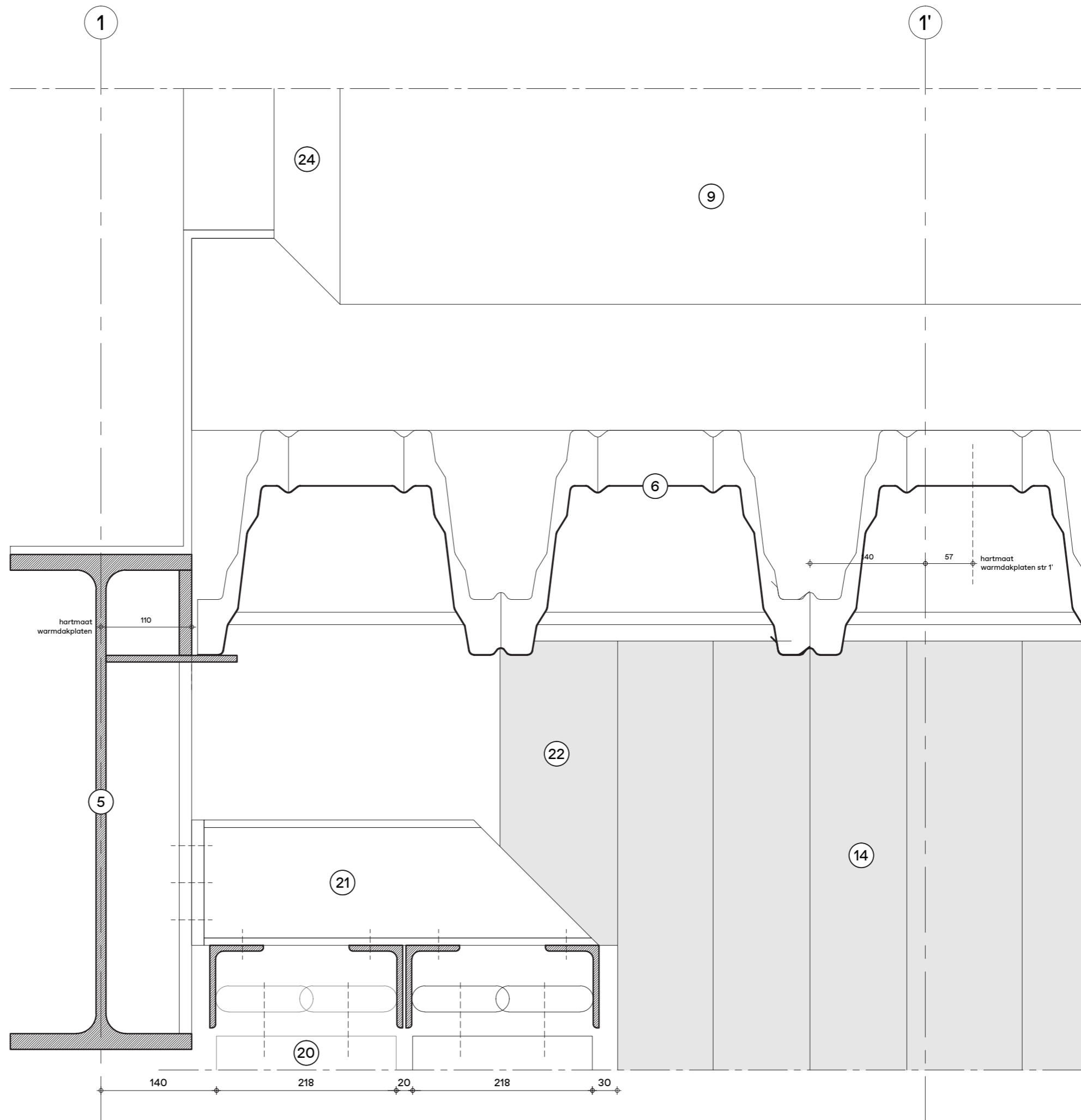
9. dakopbouw van buiten naar binnen:
 - 2 laagse EPDM dakbedekking, kleur lichtgrijs, doorvoeren ingeplakt, e.e.a. conform bestek
 - 150 mm Unilin PIR dakisolatieplaten, Rc > 6,0 m2K/W, mechanisch bevestigd aan ondergrond, e.e.a. conform bestek
 - dampremmende laag
 - 206 mm SAB profiel 200R/750 warmdakplaten, dikte conform opgave constructeur, sendzimir verzinkt (getekende details zijn maatvast: ritme dakplaten klopt)

20. driemaal houten schuifdeuren oostgevel:
 - drie deuren op twee rails: deuren kunnen voorlangs kantoor, en t.p.v. luifel worden geschoven
 - diikte 218 mm, verdere dimensionering, detaillering conform aparte werktekening architect
 - rollend op rails in betonvloer, aan bovenzijde v.v. geleiders
 - dichting tussen deuren onderling en achterconstructie n.t.b.

24. mastiek oostgevel:
 - isolatie harde persing tussen PIR dakplaat en horizontaal stalen lip
 - EPDM dakbedekking plakken op stalen strip



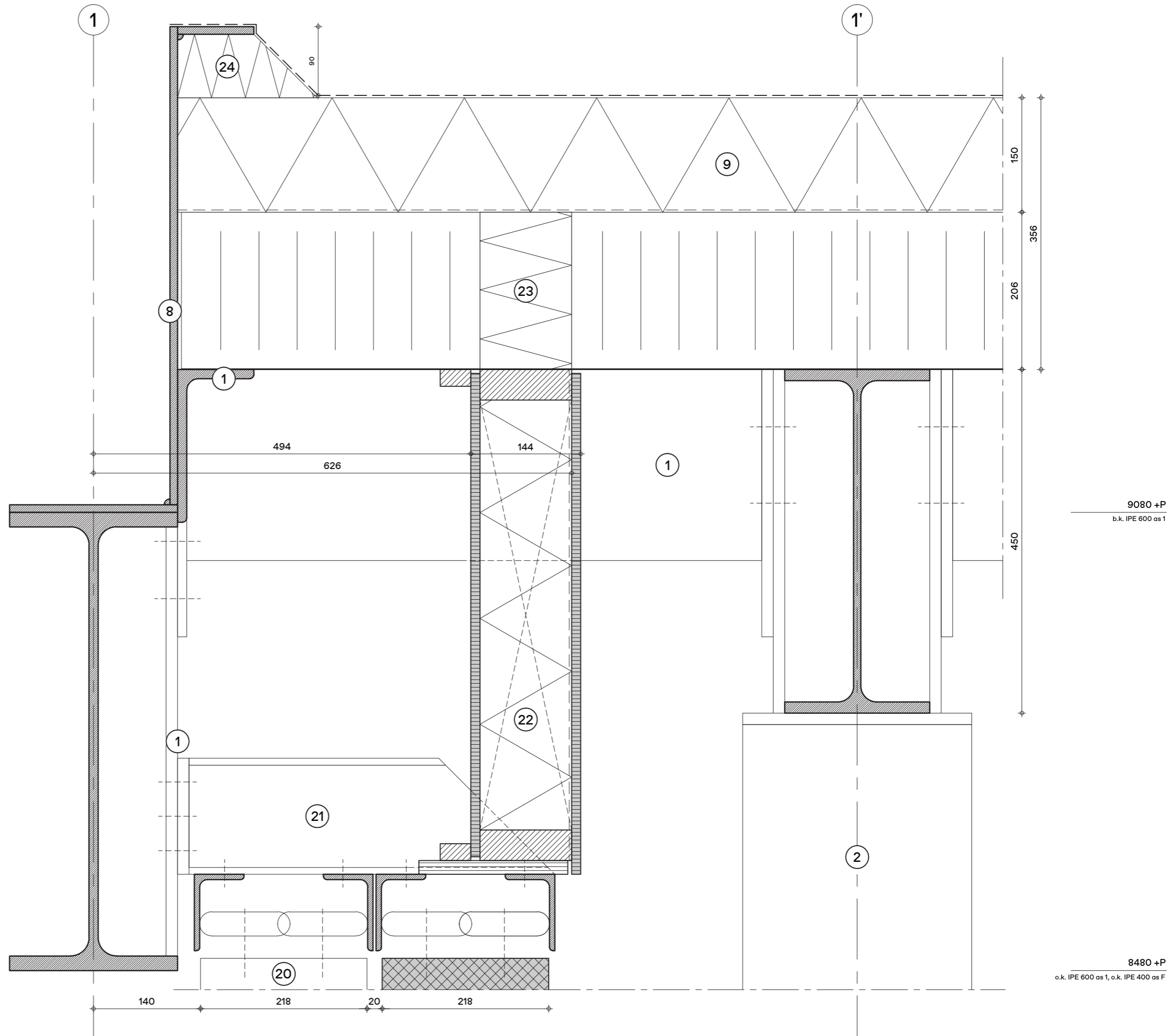
5. stalen randligger oostgevel IPE 600:
 - plaatselijk gekoppeld aan hoofdconstructie
 - t.p.v. luifel strippen lassen t.b.v. randoplegging warmdakplaten
 - let op: kopplaten langs zijde tussen flenzen (niet ernaast)
 - slobaten aanbrengen in kopplaten t.b.v. stellen bovengeleider schuifdeur
 - staalwerk thermisch verzinkt en brandwerend geschilderd, kleur conform kleurenstaat
6. warmdakplaten luifel:
 - SAB Profiel 200R/750, sendzimir verzinkt
 - dikte conform opgave constructeur
 - gelegd op afschot ca. 16mm / m1
 - h.o.h. maat 750 mm, 100% gelijk met warmdakplaten noordgevel
 - getekende details zijn maatvast (ritme dakplaten klopt)
8. stalen dakafdekker:
 - diagonaal omhoog lopend stalen vormwerk, gebout op IPE 600
 - plaatselijk gekoppeld aan stalen hoofdconstructie d.m.v. kokerprofielen
 - enige zorg moet besteed worden aan het scheluwvrij monteren (golven tussen platen voorkomen, evt. door verbindingstaal aan binnenzijde)
 - v.v. naar binnen stekende opstand t.b.v. opplakken dakbedekking
 - thermisch verzinkt en gepoedercoat, kleur conform kleurenstaat
9. dakopbouw van buiten naar binnen:
 - 2 laagse EPDM dakbedekking, kleur lichtgrijs, doorvoeren ingeplakt, e.e.a. conform bestek
 - 150 mm Unilin PIR dakisolatieplaten, Rc > 6,0 m2K/W, mechanisch bevestigd aan ondergrond, e.e.a. conform bestek
 - dampremmende laag
 - 206 mm SAB profiel 200R/750 warmdakplaten, dikte conform opgave constructeur, sendzimir verzinkt (getekende details zijn maatvast: ritme dakplaten klopt)
14. gevelafwerking noordgevel:
 - SAB profiel 200R/750, sendzimir verzinkt
 - bevestigd op binnendozen d.m.v. draadbouten in kleur dakplaten
 - let op onderbreking dakplaat <-> bout t.v.v. corrosievorming
 - ritme dakplaten gevel 100% gelijk met dakplaten luifel
 - getekende details zijn maatvast: ritme dakplaten klopt
20. driemaal houten schuifdeuren oostgevel:
 - drie deuren op twee rails: deuren kunnen voorlangs kantoor, en t.p.v. luifel worden geschoven
 - diukte 218 mm, verdere dimensionering, detaillering conform aparte werktekening architect
 - rollend op rails in betonvloer, aan bovenzijde v.v. geleiders
 - dichting tussen deuren onderling en achterconstructie n.t.b.
21. stalen bovengeleider schuifdeuren:
 - HEA 160, verticaal stelbaar op kopplaat IPE 600, staalwerk thermisch verzinkt en gepoedercoat, kleur conform stald hoofdconstructie
 - HEA in onderste flens v.v. slobgaten t.b.v. stellen hoeklijnen geleiders
22. dichting loods tussen assen B en E van buiten naar binnen:
 - gesteld op watervast multiplex, gesteld op bovengeleiders schuifdeuren, schilderen kleur zwart
 - 12 mm cempanel, van binnenuit gesteld op tengels, kleur cempanel conform kleurenstaat
 - 120 mm geïsoleerd HSB pakket, RC > 4,5
 - dampremmende laag
 - 12 mm cempanel, kleur conform kleurenstaat
 - let op positie pakket t.o.v. stramen (i.v.m. aansluiting naar kantoor)
24. mastiek oostgevel:
 - isolatie harde persing tussen PIR dakplaat en horizontaal stalen lip
 - EPDM dakbedekking plakken op stalen strip



9080 +P
b.k. IPE 600 as 1

8480 +P
o.k. IPE 600 as 1, o.k. IPE 400 as F

1. stalen hoofdconstructie buiten of op de thermische grens:
 - bestaande uit kolommen, liggers en kruisverbanden
 - dimensionering en detaillering conform opgave constructeur
 - thermisch verzinkt en brandwerend geschilderd, kleur conform kleurenstaat
2. stalen hoofdconstructie binnen:
 - bestaande uit kolommen, liggers en kruisverbanden
 - dimensionering en detaillering conform opgave constructeur
 - brandwerend geschilderd, kleur conform kleurenstaat
5. stalen randligger oostgevel IPE 600:
 - plaatselijk gekoppeld aan hoofdconstructie
 - t.p.v. luifel strippen lassen t.b.v. randoplegging warmdakplaten
 - let op: kopplaten langs zijde tussen flenzen (niet ernaast)
 - slobaten aanbrengen in kopplaten t.b.v. stellen bovengeleider schuifdeur
 - staalwerk thermisch verzinkt en brandwerend geschilderd, kleur conform kleurenstaat
8. stalen dakafdekker:
 - diagonaal omhoog lopend stalen vormwerk, gebout op IPE 600
 - plaatselijk gekoppeld aan stalen hoofdconstructie d.m.v. kokerprofielen
 - enige zorg moet besteed worden aan het schelluvrij monteren (golven tussen platen voorkomen, evt. door verbindingstaal aan binnenzijde)
 - v.v. naar binnen stekende opstand t.b.v. opplakken dakbedekking
 - thermisch verzinkt en gepoedercoat, kleur conform kleurenstaat
9. dakopbouw van buiten naar binnen:
 - 2 laagse EPDM dakbedekking, kleur lichtgrijs, doorvoeren ingeplakt, e.e.a. conform bestek
 - 150 mm Unilin PIR dakisolatieplaten, Rc > 6,0 m²K/W, mechanisch bevestigd aan ondergrond, e.e.a. conform bestek
 - dampremmende laag
 - 206 mm SAB profiel 200R/750 warmdakplaten, dikte conform opgave constructeur, sendzimir verzinkt (getekende details zijn maatvast: ritme dakplaten klopt)
20. driemaal houten schuifdeuren oostgevel:
 - drie deuren op twee rails: deuren kunnen voorlangs kantoor, en t.p.v. luifel worden geschoven
 - diikte 218 mm, verdere dimensionering, detaillering conform aparte werktekening architect
 - rollend op rails in betonvloer, aan bovenzijde v.v. geleiders
 - dichting tussen deuren onderling en achterconstructie n.t.b.
21. stalen bovengeleider schuifdeuren:
 - HEA 160, verticaal stelbaar op kopplaat IPE 600, staalwerk thermisch verzinkt en gepoedercoat, kleur conform stald hoofdconstructie
 - HEA in onderste flens v.v. slobgaten t.b.v. stellen hoeklijnen geleiders
22. dichting loods tussen assen B en E van buiten naar binnen:
 - gesteld op watervast multiplex, gesteld op bovengeleiders schuifdeuren, schilderen kleur zwart
 - 12 mm cempanel, van binnenuit gesteld op tengels, kleur cempanel conform kleurenstaat
 - 120 mm geïsoleerd HSB pakket, RC > 4,5
 - dampremmende laag
 - 12 mm cempanel, kleur conform kleurenstaat
 - let op positie pakket t.o.v. stramien (i.v.m. aansluiting naar kantoor)
23. canellurevulling geïsoleerd, kleur antraciet
24. mastiek oostgevel:
 - isolatie harde persing tussen PIR dakplaat en horizontaal stalen lip
 - EPDM dakbedekking plakken op stalen strip



1. stalen hoofdconstructie buiten of op de thermische grens:
- bestaande uit kolommen, liggers en kruisverbanden
 - dimensionering en detaillering conform opgave constructeur
 - thermisch verzinkt en brandwerend geschilderd, kleur conform kleurenstaat

2. stalen hoofdconstructie binnen:
- bestaande uit kolommen, liggers en kruisverbanden
 - dimensionering en detaillering conform opgave constructeur
 - brandwerend geschilderd, kleur conform kleurenstaat

4. stalen constructie kantoor:
- bestaande uit kolommen, liggers, kruisverbanden en raveelziers
 - dimensionering en detaillering conform opgave constructeur
 - thermisch verzinkt

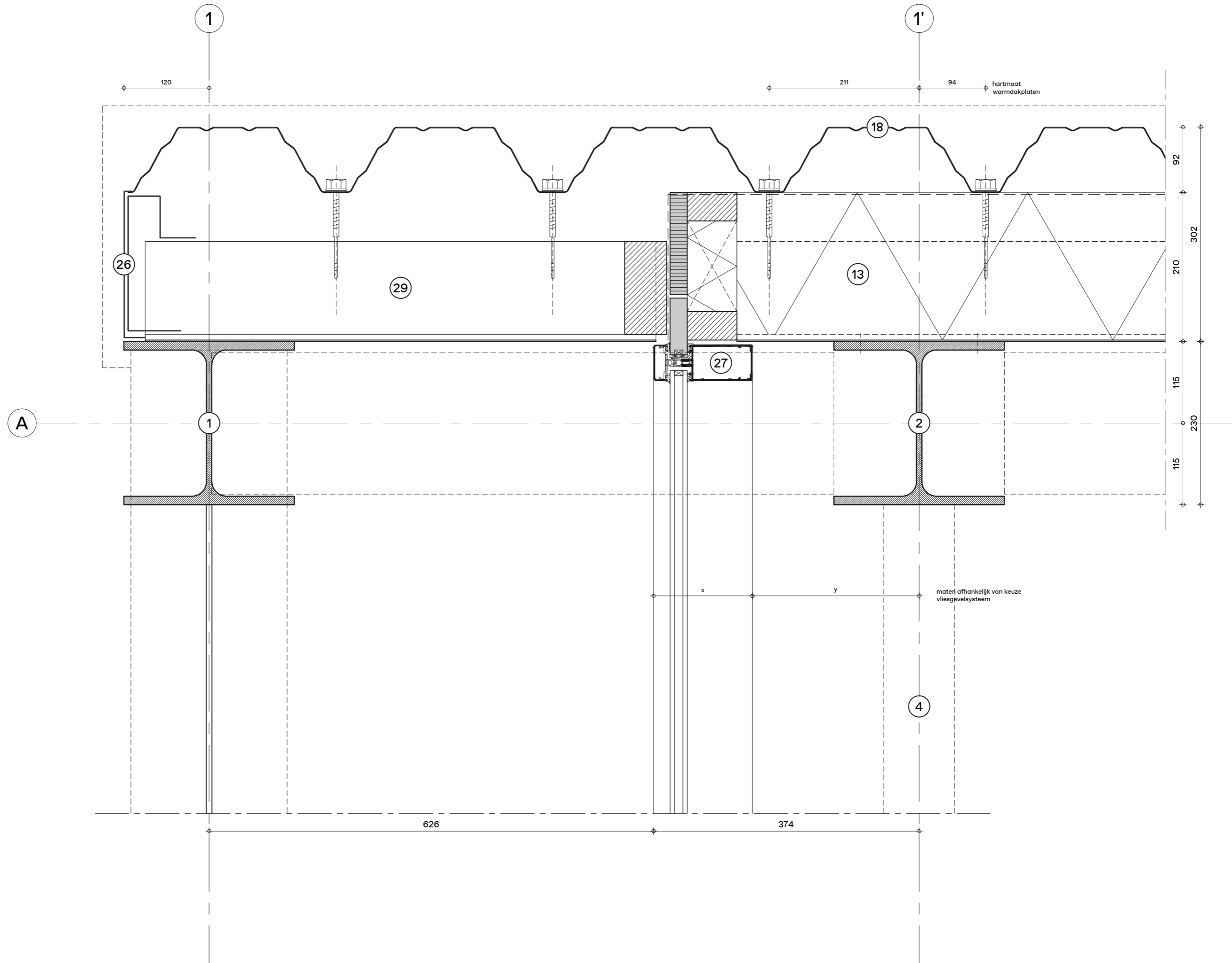
13. opbouw zuid, west en noordgevels van binnen naar buiten:
- 140 mm SAB profiel binnendozen 140/600 met afdichtingsband, sendzimir verzinkt
 - binnendozen vanaf PEIL naar boven uitgeregeld, lagen overal gelijk
 - 200 mm Isover Cladipan 31 isolatie, Rc > 4,5
 - dampdoorlatende folie

18. gevelafwerking zuid- en westgevels:
- SAB profiel 89R/915, gecoat kleur conform kleurenstaat (onder, naast kozijnen aan beide zijden coaten)
 - bevestigd op binnendozen d.m.v. draadbouten in kleur dakplaten
 - let op onderbreking dakplaat <-> bout t.v.v. corrosievorming
 - platen worden uitgeregeld vanuit zuidwest hoek (zie detail 18)
 - getekende details zijn maatvast: ritme dakplaten klopt

26. aluminium zetwerk afwerking gevels:
- in overleg met architect
 - gepoedercoat, kleur in overleg met architect

27. aluminium vliesgevelsysteem:
- Reynaers CW50, e.e.a. conform bestek en nota van wijzigingen
 - stijlen gekoppeld aan vloeren d.m.v. badhoeken in dekvloer (onzichtbaar bevestigd)
 - diepte profiel conform opgave gevelbouwer, let op consequenties voor bouwkunde
 - aluminium gepoedercoat, kleur conform kleurenstaat
 - oplegging vliesgevel op betonvloer d.m.v. hardsteen + slabbe

29. gevel zuid oost hoek:
- koudebrugonderbreking geïsoleerd HSB, aan buitenzijde afgewerkt met cempanel
 - binnendozen SAB profiel 140/600, sendzimir verzinkt, conform binnendozen binnen
 - thermisch onderbroken maar visueel doorlopend naar buiten (lagen 100% gelijk)
 - stelhout geïmpregneerd en verduurzaamd

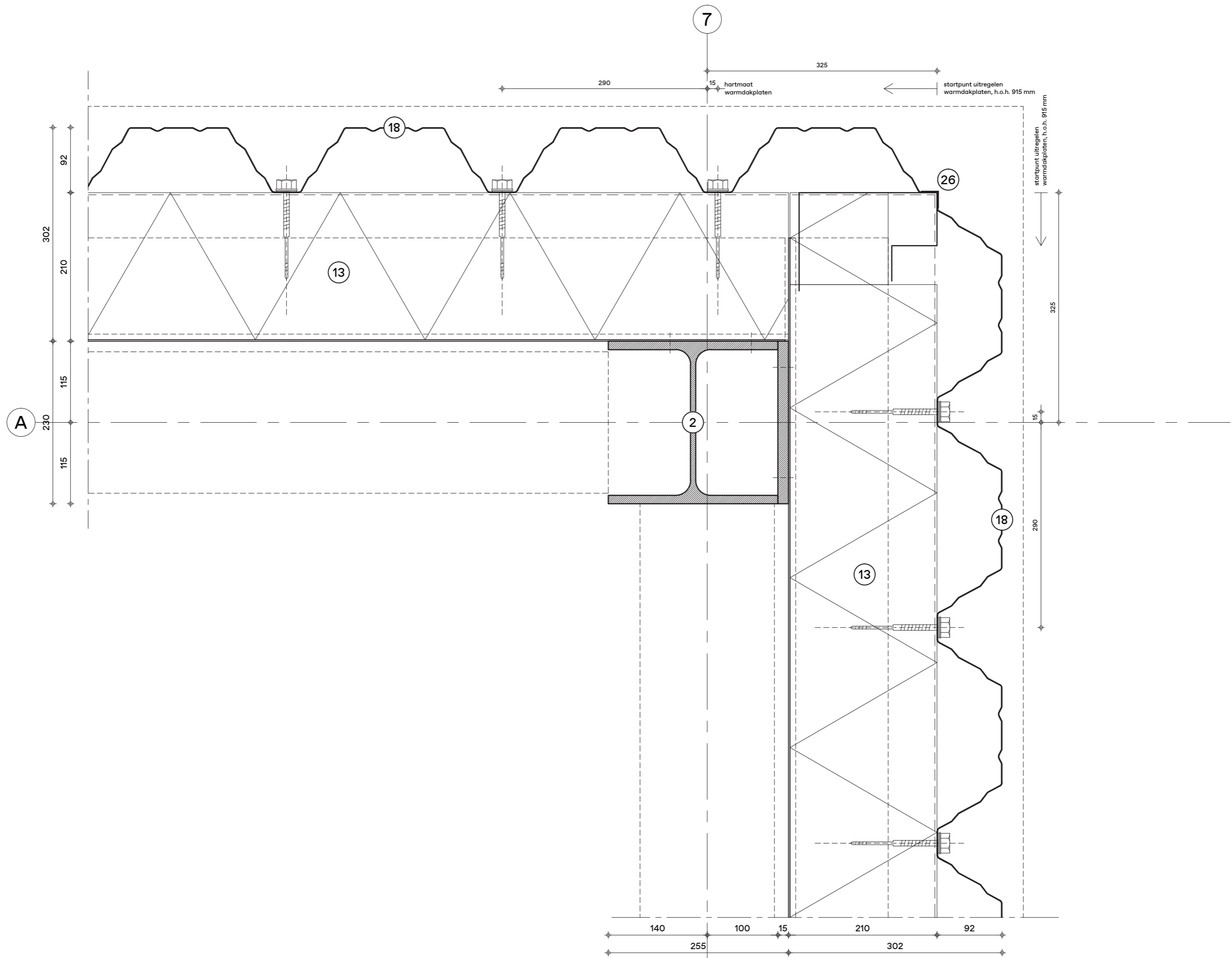


2. stalen hoofdconstructie binnen:
- bestaande uit kolommen, liggers en kruisverbanden
 - dimensionering en detaillering conform opgave constructeur
 - brandwerend geschilderd, kleur conform kleurenstaat

13. opbouw zuid, west en noordgevels van binnen naar buiten:
- 140 mm SAB profiel binnendozen 140/600 met afdichtingsband, sendzimir verzinkt
 - binnendozen vanaf PEIL naar boven uitgeregeld, lagen overal gelijk
 - 200 mm Isover Cladipan 31 isolatie, Rc /> 4,5
 - dampdoorlatende folie

18. gevelafwerking zuid- en westgevels:
- SAB profiel 89R/915, gecoat kleur conform kleurenstaat (onder, naast kozijnen aan beide zijden coaten)
 - bevestigd op binnendozen d.m.v. draadbouten in kleur dakplaten
 - let op onderbreking dakplaat <=> bout t.v.v. corrosievorming
 - platen worden uitgeregeld vanuit zuidwest hoek (zie detail 18)
 - getekende details zijn maatvast: ritme dakplaten klopt

26. aluminium zetwerk afwerking gevels:
- in overleg met architect
 - gepoedercoat, kleur in overleg met architect



2. stalen hoofdconstructie binnen:

- bestaande uit kolommen, liggers en kruisverbanden
- dimensionering en detaillering conform opgave constructeur
- brandwerend geschilderd, kleur conform kleurenstaat

13. opbouw zuid, west en noordgevels van binnen naar buiten:

- 140 mm SAB profiel binnendozen 140/600 met afdichtingsband, sendzimir verzinkt
- binnendozen vanaf PEIL naar boven uitgeregeld, lagen overal gelijk
- 200 mm Isover Cladipan 31 isolatie, Rc /> 4,5
- dampdoorlatende folie

14. gevelafwerking noordgevel:

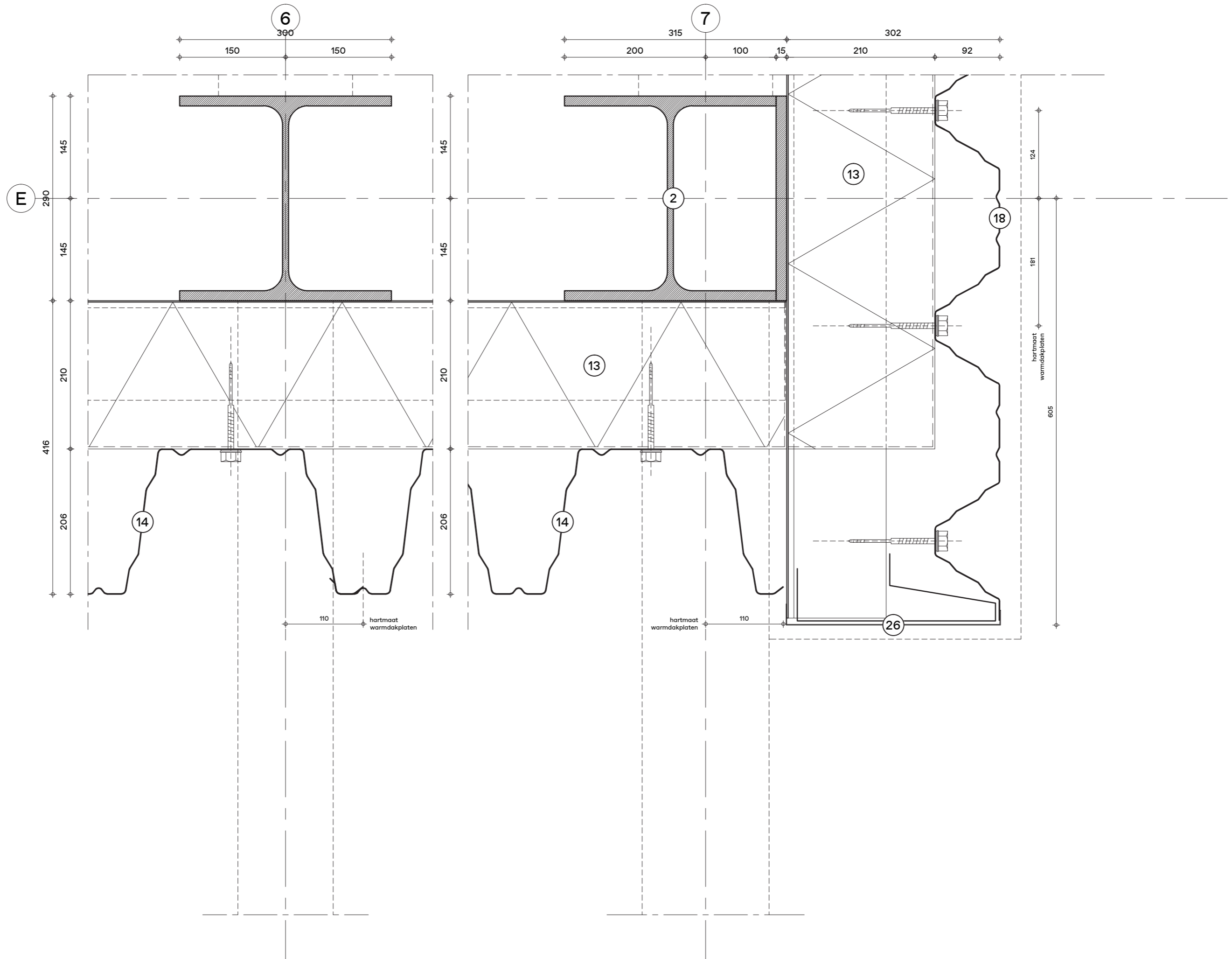
- SAB profiel 200R/750, sendzimir verzinkt
- bevestigd op binnendozen d.m.v. draadbouten in kleur dakplaten
- let op onderbreking dakplaat <-> bout t.v.v. corrosievorming
- ritme dakplaten gevel 100% gelijk met dakplaten luifel
- getekende details zijn maatvast: ritme dakplaten klopt

18. gevelafwerking zuid- en westgevels:

- SAB profiel 89R/915, gecoat kleur conform kleurenstaat (onder, naast kozijnen aan beide zijden coaten)
- bevestigd op binnendozen d.m.v. draadbouten in kleur dakplaten
- let op onderbreking dakplaat <-> bout t.v.v. corrosievorming
- platen worden uitgeregeld vanuit zuidwest hoek (zie detail 18)
- getekende details zijn maatvast: ritme dakplaten klopt

26. aluminium zetwerk afwerking gevels:

- in overleg met architect
- gepoedercoat, kleur in overleg met architect



2. stalen hoofdconstructie binnen:
- bestaande uit kolommen, liggers en kruisverbanden
 - dimensionering en detaillering conform opgave constructeur
 - brandwerend geschilderd, kleur conform kleurenstaat

13. opbouw zuid, west en noordgevels van binnen naar buiten:
- 140 mm SAB profiel binnendozen 140/600 met afdichtingsband, sendzimir verzinkt
 - binnendozen vanaf PEIL naar boven uitgeregeld, lagen overal gelijk
 - 200 mm Isover Cladipan 31 isolatie, Rc /> 4,5
 - dampdoorlatende folie

18. gevelafwerking zuid- en westgevels:
- SAB profiel 89R/915, gecoat kleur conform kleurenstaat (onder, naast kozijnen aan beide zijden coaten)
 - bevestigd op binnendozen d.m.v. draadbouten in kleur dakplaten
 - let op onderbreking dakplaat <-> bout t.v.v. corrosievorming
 - platen worden uitgeregeld vanuit zuidwest hoek (zie detail 18)
 - getekende details zijn maatvast: ritme dakplaten klopt

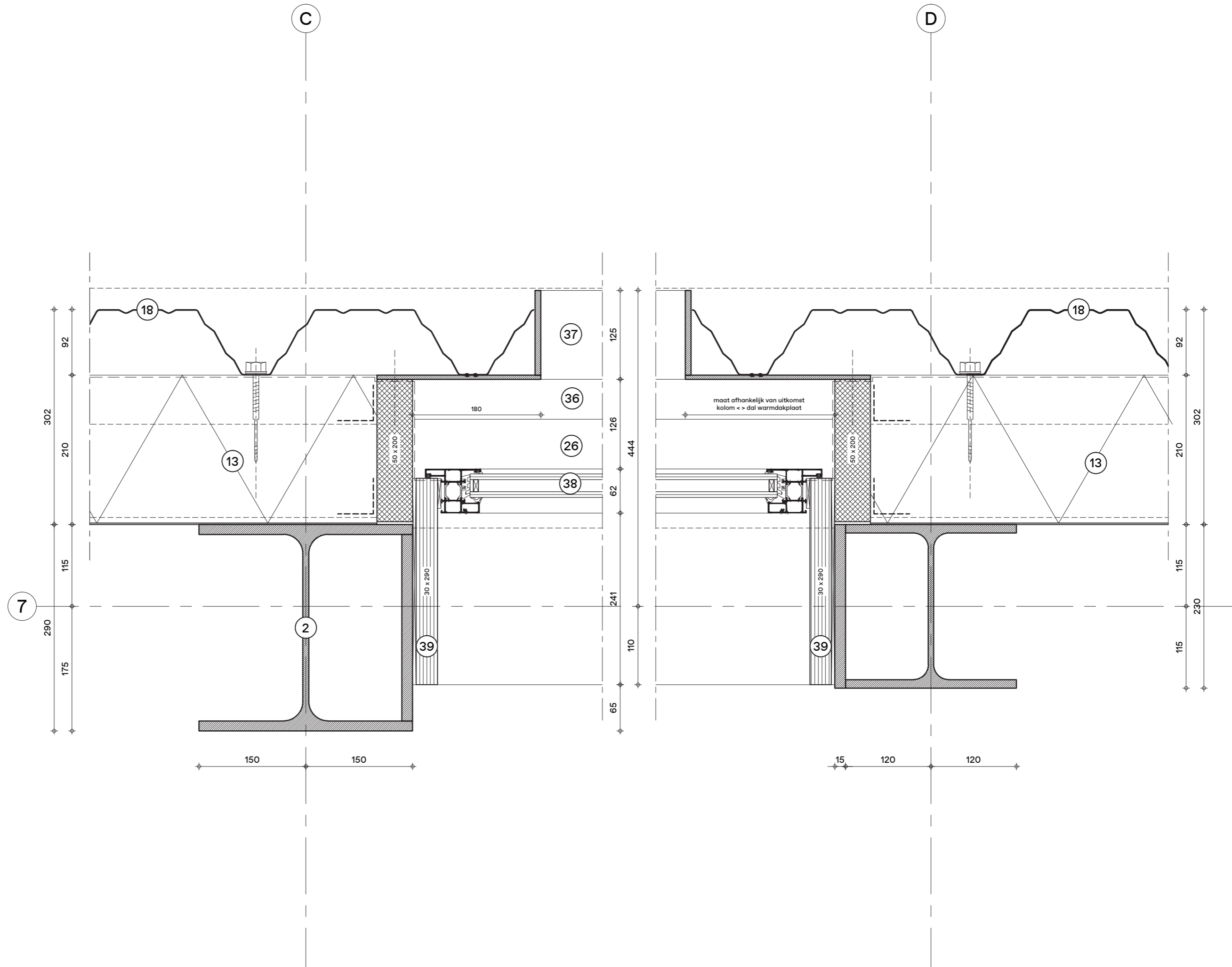
26. aluminium zetwerk afwerking gevels:
- in overleg met architect
 - gepoedercoat, kleur in overleg met architect

36. gevelopbouw onder kozijnen zuid- en westgevels van binnen naar buiten:
- 140 mm SAB profiel binnendoos 140/600 met afdichtingsband
 - 140 mm steenwol isolatie Rc > / 4,5
 - dakbedekking EPDM, kleur antracietgrijs
 - luchtspouw t.b.v. afwatering achter gevelafwerking

37. stalen kader kozijnen zuid- en westgevels:
- kader zuidgevel perfecte cirkel
 - kader westgevel rechthoekig (let op afstemming gevelafwerking <-> kozijnen)
 - staalwerk thermisch verzinkt en gepoedercoat, kleur conform kleurenstaat
 - bevestigd op hardhouten balken op vier punten d.m.v. draadbouten door gevelafwerking
 - dient als ondergrond voor bevestigen warmdakplaten gevelafwerking (gelijmd)

38. kozijnen vast glas zuid- en westgevels:
- aluminium kozijnprofiel Reynaers, type in overleg met architect
 - e.e.a. conform bestek en nota van wijzigingen
 - v.v. binnenbeglazing
 - aluminium kleur conform kleurenstaat
 - kitnaad op rugvulling tussen kozijn en stelkozijn in kleur kozijn

39. stelkozijnen zuid- en westgevels:
- watervast multiplex, afmetingen conform details
 - tweemaal gegrond en afgelakt, kleur conform kleurenstaat



2. stalen hoofdconstructie binnen:
- bestaande uit kolommen, liggers en kruisverbanden
 - dimensionering en detaillering conform opgave constructeur
 - brandwerend geschilderd, kleur conform kleurenstaat

13. opbouw zuid, west en noordgevels van binnen naar buiten:
- 140 mm SAB profiel binnendozen 140/600 met afdichtingsband, sendzimir verzinkt
 - binnendozen vanaf PEIL naar boven uitgeregeld, lagen overal gelijk
 - 200 mm Isover Cladipan 31 isolatie, Rc /> 4,5
 - dampdoorlatende folie

18. gevelafwerking zuid- en westgevels:
- SAB profiel 89R/915, gecoat kleur conform kleurenstaat (onder, naast kozijnen aan beide zijden coaten)
 - bevestigd op binnendozen d.m.v. draadbouten in kleur dakplaten
 - let op onderbreking dakplaat <-> bout t.v.v. corrosievorming
 - platen worden uitgeregeld vanuit zuidwest hoek (zie detail 18)
 - getekende details zijn maatvast: ritme dakplaten klopt

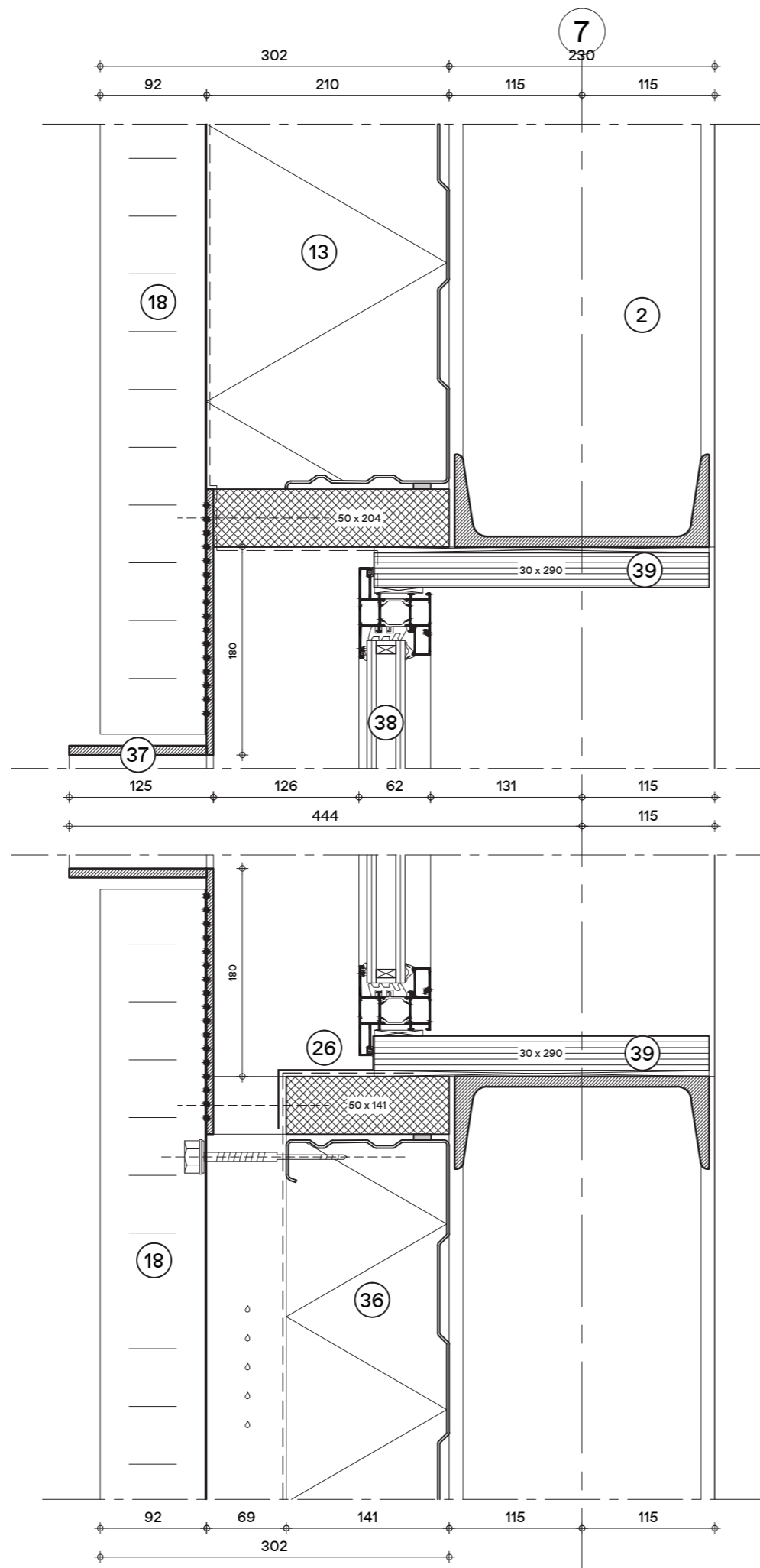
26. aluminium zetwerk afwerking gevels:
- in overleg met architect
 - gepoedercoat, kleur in overleg met architect

36. gevelopbouw onder kozijnen zuid- en westgevels van binnen naar buiten:
- 140 mm SAB profiel binnendoos 140/600 met afdichtingsband
 - 140 mm steenwol isolatie Rc >/ 4,5
 - dakbedekking EPDM, kleur antracietgrijs
 - luchtsponw t.b.v. afwatering achter gevelafwerking

37. stalen kader kozijnen zuid- en westgevels:
- kader zuidgevel perfecte cirkel
 - kader westgevel rechthoekig (let op afstemming gevelafwerking <-> kozijnen)
 - staalwerk thermisch verzinkt en gepoedercoat, kleur conform kleurenstaat
 - bevestigd op hardhouten balken op vier punten d.m.v. draadbouten door gevelafwerking
 - dient als ondergrond voor bevestigen warmdakplaten gevelafwerking (gelijmd)

38. kozijnen vast glas zuid- en westgevels:
- aluminium kozijnprofiel Reynaers, type in overleg met architect
 - e.e.a. conform bestek en nota van wijzigingen
 - v.v. binnenbeglazing
 - aluminium kleur conform kleurenstaat
 - kitnaad op rugvulling tussen kozijn en stelkozijn in kleur kozijn

39. stelkozijnen zuid- en westgevels:
- watervast multiplex, afmetingen conform details
 - tweemaal gegrond en afgelakt, kleur conform kleurenstaat



4787 +P
o.k. UNP 220

1867 +P
b.k. UNP 220