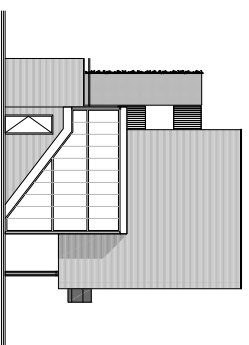




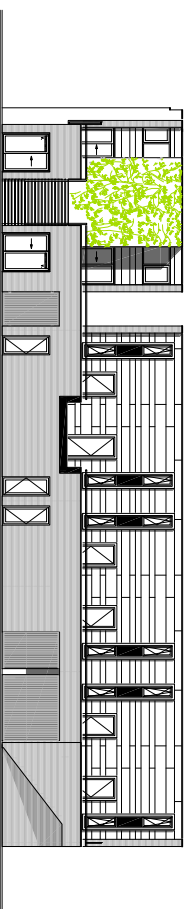
VOORGEVEL KLOOSTERSTRAAT BLOK B



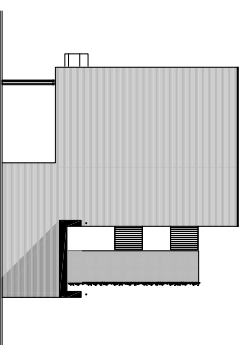
ACHTERGEVEL BLOK A



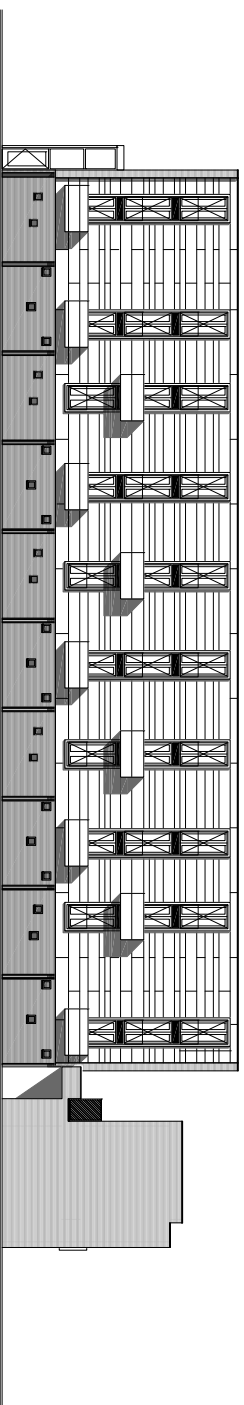
GEVEL ZWEMBADZUDE BLOK A



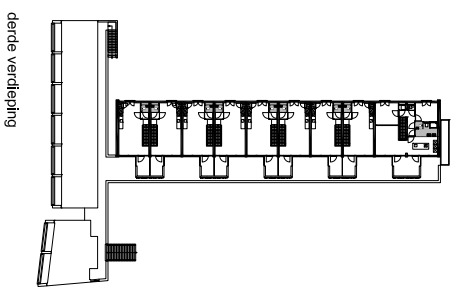
ACHTERGEVEL KLOOSTERSTRAAT BLOK B



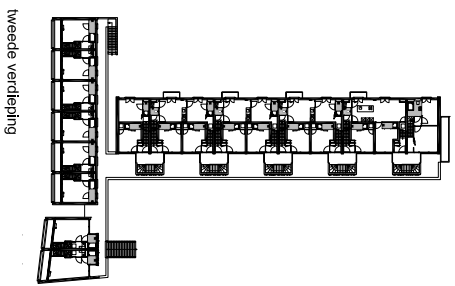
TUSSENGEVEL BLOK A



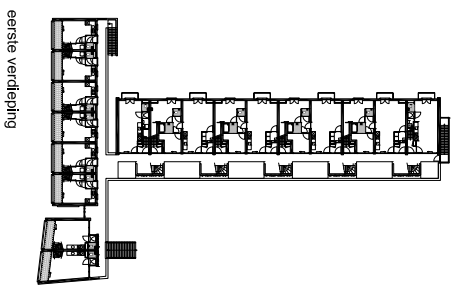
GEVEL PARKEERZUDE BLOK A



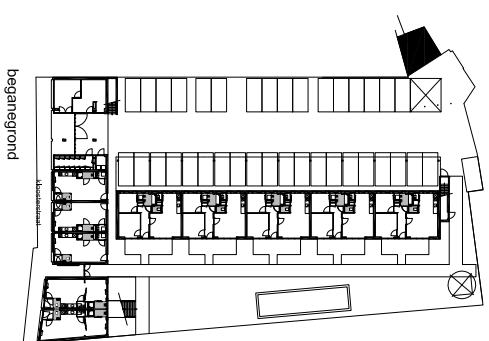
derde verdieping



Tweede verdieping



eerste verdieping



beginning

PROJECT RIGA KLOOSTERSTRAAT TILBURG.

Riga is een complex bestaande uit 37 bijzondere woningen in diverse typologieën. Hartje Tilburg, parkeren op eigen terrein en zwemmen in een gezamenlijk zwembad in een geheel omsloten private tuin. Kortom een oase van rust midden in het centrum van de stad. De woningen zijn met recht bijzonder te noemen en gericht op de starters in de markt. Ondanks de beperkingen van de bouwsoort zijn door de inzet van opdrachtgever, aannemer en architect toch betaalbare woningen in het centrum gerealiseerd. Het succes blijkt wel uit de verkoop: deze ging ondanks de huidige economie vlot.

Riga is vormgegeven vanuit de gedachte van "3 stedelijke kamers". De eerste kamer is de private stadstuin: Een oase van rust en groen in een ruime setting. De beleving van het wonen is hier maximaal op georiënteerd. De thermisch verzinkte traporen hebben een stoere en robuuste uitstraling welke goed aansluit bij het natuurlijke karakter van deze kamer. De tweede kamer is de kamer van de stad: Het plan in het straatbeeld sluit keurig aan op de maat en de schaal van de Kloosterstraat. Zo ook in kleur en materiaalgebruik, waarin vooral bruintinten de bovenaan voeren. De derde kamer is de kamer van het parkeren: Iedere woning heeft zijn eigen parkeerplaats op eigen terrein. Hier is de gevel gesloten en biedt deze privacy over en weer naar zijn omgeving. De setting is in behoudende grijs tinten.

