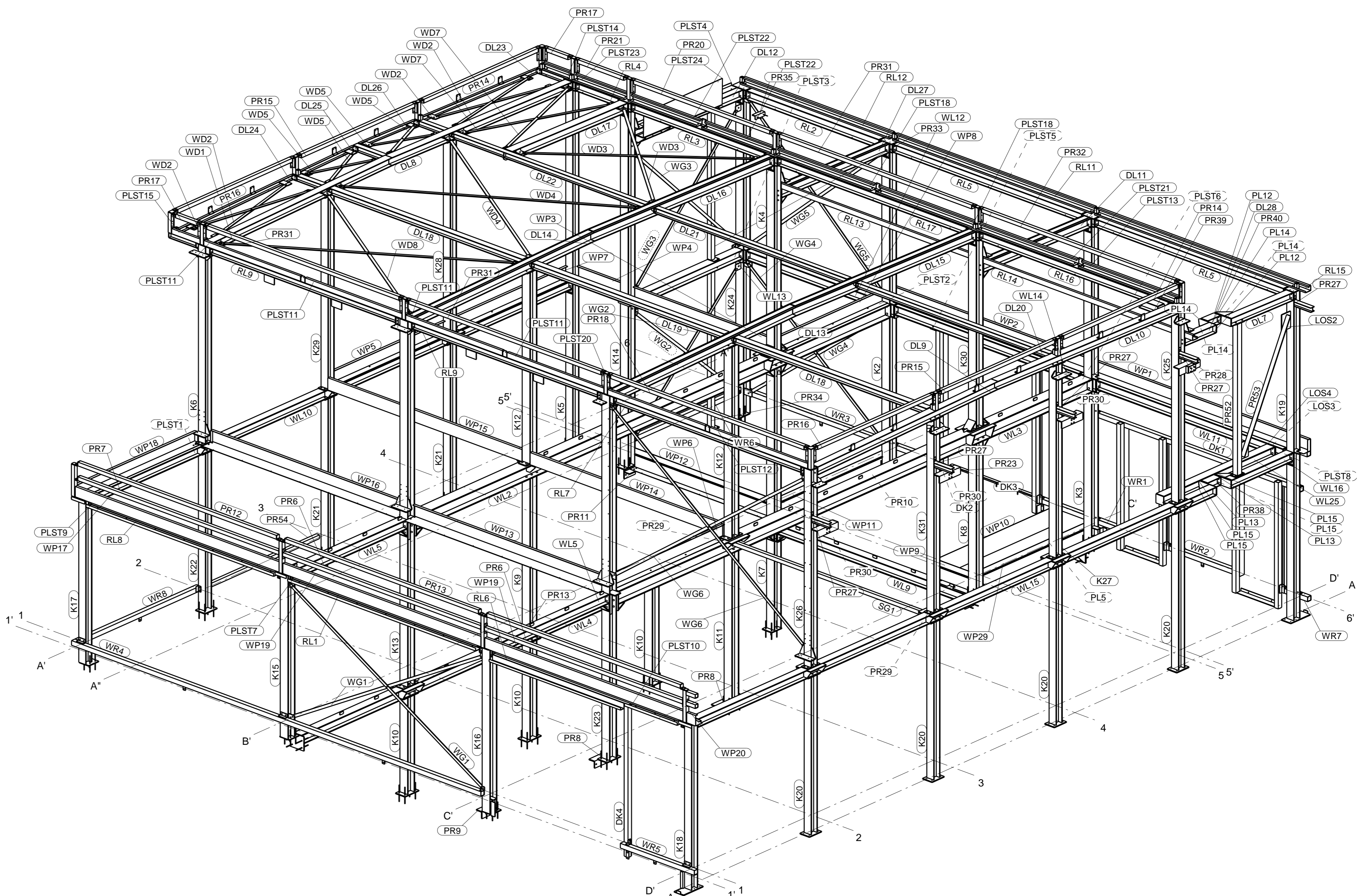
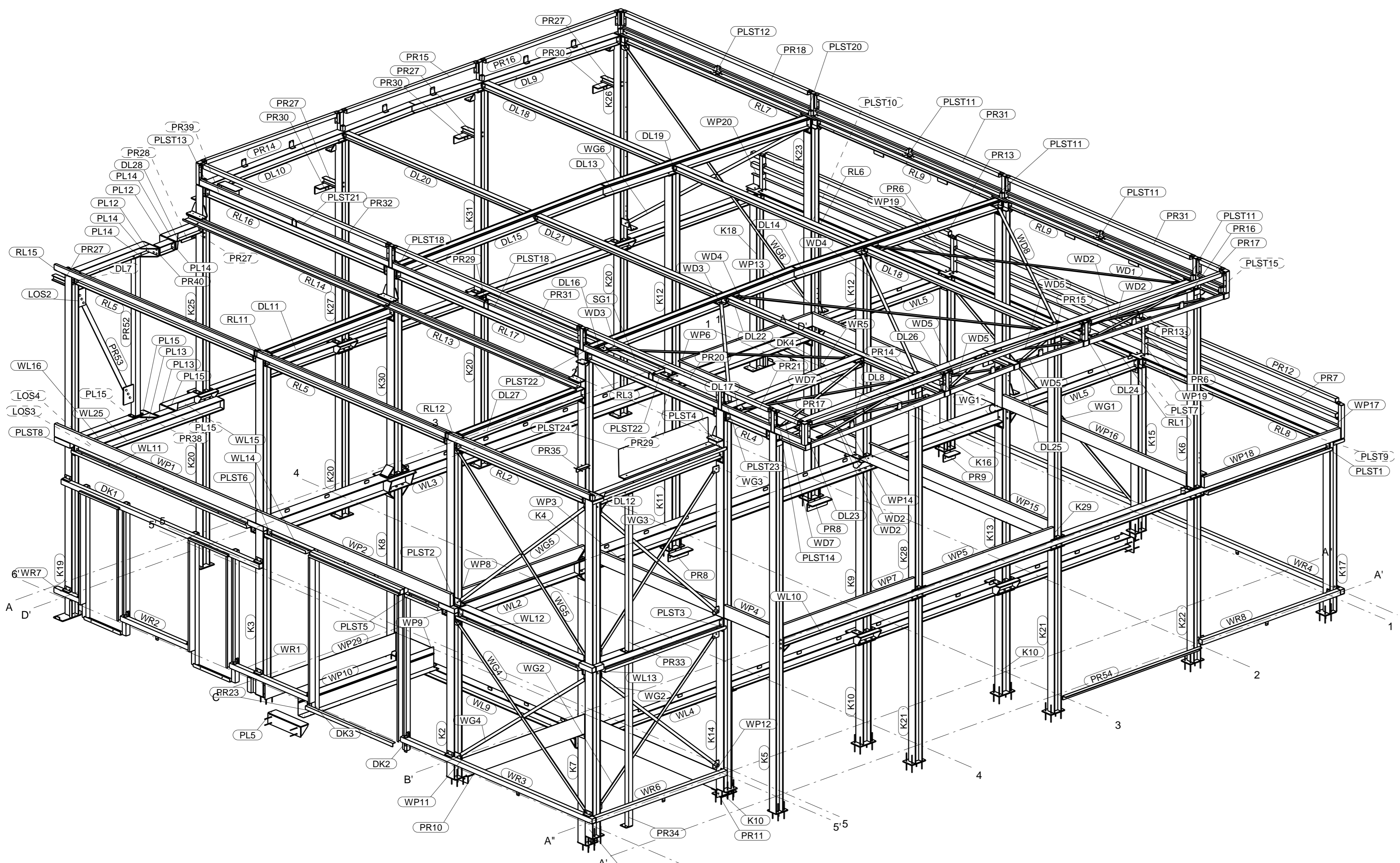


3D
1:50



3D
1:50



3D
1:50

VOORGESTELDE EISEN :

CONSTRUCTIESTAAL :

- Warmgewalste profielen en strips conform EN 10025-1 en EN 10025-2
- Tolantie profielen en strips conform EN 10024 en EN 10029
- Opgewalste profielen en strips conform EN 10163
- Vierkante en rechthoekige kokkerprofielen conform EN 10210-1, EN 10210-2 of EN 10219-1, EN 10219-2
- Ronde buisprofielen conform EN 10210-1, EN 10210-2 of EN 10219-1, EN 10219-2
- Aan te leveren materiaalcertificaten (beuringsdocumenten) conform EN 10204
- * S 355 : materiaaleisen S 355 - certificaat vereist
- Koudgewalste profielen - materiaal conform tabel 3 van EN 1090-2

Lasbaarheid :

l (mm)	15	25	30	35	50
S 235	S 235 JR				S 235 JO
S 275	S 275 JR	S 275 JO			S 275 J2G3
S 355	S 355 JO	S 355 J2G3			S 355 K2G2

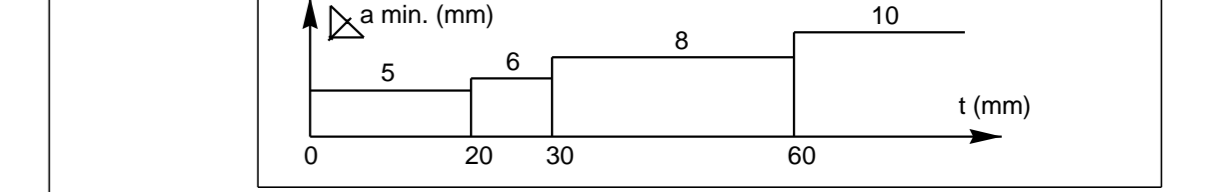
BOUTEN :

- Bouterwaaier : 8.8 tenzij anders vermeld
- Ankerwaaier : 4.6 tenzij anders vermeld
- Levensduurwaarden conform EN 15048-1 en -2, EN ISO 898-1, EN ISO 4014, EN ISO 4017 en EN ISO 4032
- Elektrisch vezelnet conform EN ISO 4042
- Types (diameters) en aandragmomenten conform onderstaande tabel (tenzij anders vermeld)

	M 12 - 60 Nm
8.8	M 16 - 150 Nm M 20 - 280 Nm M 24 - 490 Nm M 27 - 710 Nm

LASSEN :

- Tenzij anders vermeld op de merktekeningen mogen onderstaande keeldiktes aangehouden worden :



- Alle lasser zijn gekwalificeerd conform EN 287-1
- Lasmethodebeschrijvingen en lasmethodekwalificaties conform EN ISO 15607, EN ISO 15609 en EN ISO 15614

MONTAGE :

- Eisen volgens EN 1090 moeten aangehouden worden

Rev. no.	Revisie merk	Revisie omschrijving	Revisie datum
3	03	As built	17/03/14
2	02	STAAL BIJ LIFTSCHACHT GEWUZIGD	14/12/12
1	01	VOOR LIFTVOERING	28/11/12

Opdrachtgever: Stolz	Getekend: K.J. Huysmans
Opdracht: Stolz : Uitbreiding toonzal	Datum: 11.10.2012
Bouwplaats: Leuvensesteenweg 80, 3070 Kortenberg	Schaal: zie aanzicht (-en)
	Status:

BOUTENKwaliteit 8.8, TENZIJ ANDERS VERMELD **EUROPESE PROJECTIE**

edibo®
INDUSTRIËLE CONTRACTOR
INDUSTRIËLE BUILDINGS

Industriële Maatschappij 1302
3920 Lommel - België
Tel: +32 (0) 11 / 54 11 59
Fax: +32 (0) 11 / 54 61 86
Email: info@edibo.be
WWW: http://www.edibo.be

Projectnummer:
12/723

Formaat:
A0

Tekening:
4.01

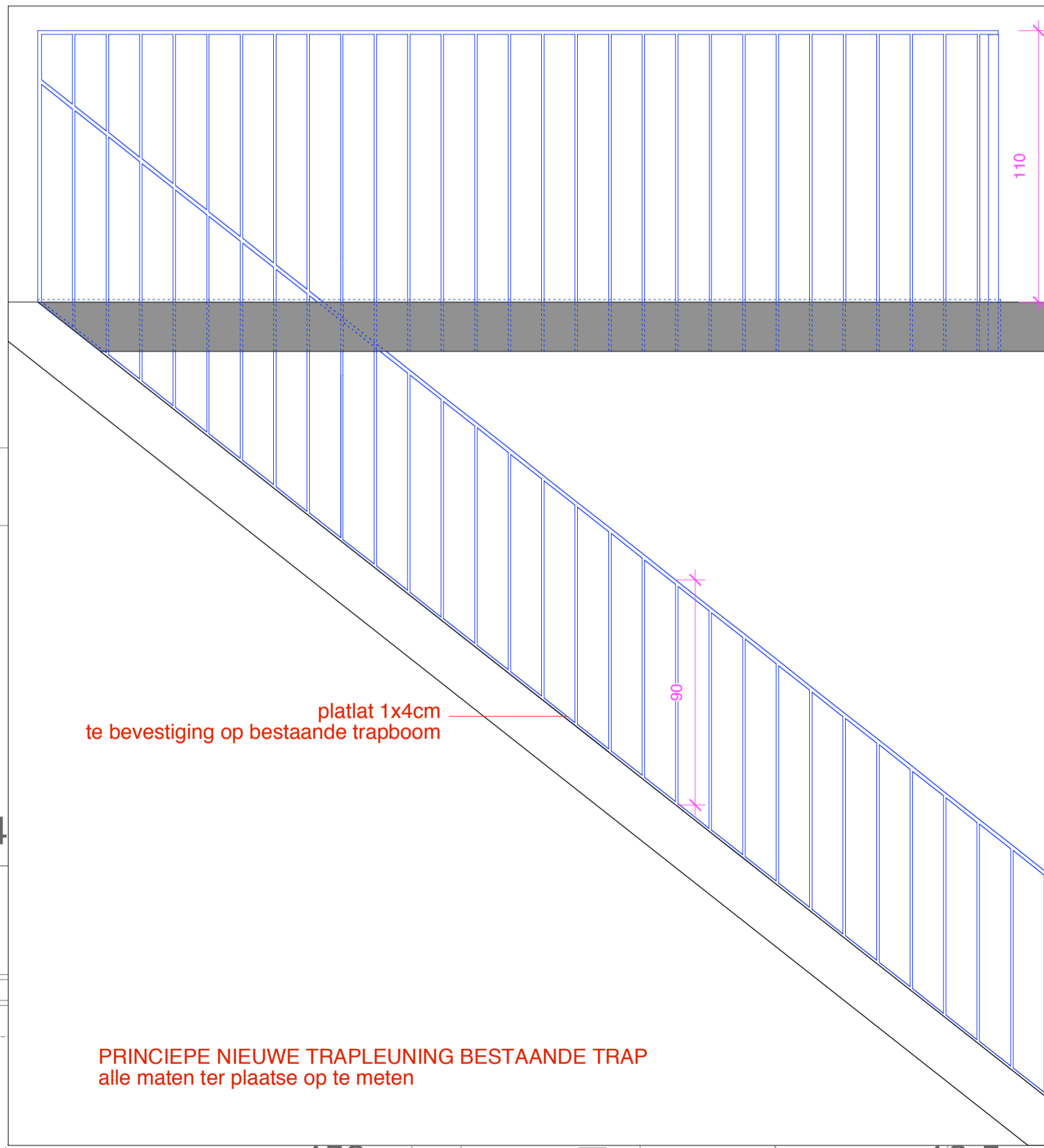
3-D staaloverzicht

20
SANITAIR DAMES

18.
+3.42

VVP2.68

DAKKOEPEL
RF rookluik min 1m2



plaat 1x4cm
te bevestiging op bestaande trapboom

PRINCIEPE NIEUWE TRAPLEUNING BESTAANDE TRAP
alle maten ter plaatse op te meten

bestaand r
heropbouw

OPDRACHT **DETAIL**
VERBOUWING EN UITBREIDING VAN EEN BESTAANDE TOONZAAL MET
KANTOREN
LEUVENSESTEENWEG 80, 3070 KORTENBERG

OPDRACHTGEVER
STOLZ BVBA
Dhr MAES Koen & Dhr CLEMENT Hendrik
LEUVENSESTEENWEG 80, 3070 KORTENBERG
TEL: 02 / 759 85 64

ARCHITECTEN
MarS ARCHITECTEN B.V.B.A.
VLAANDERENSTRAAT 89 - 1800 VILVOORDE
02/ 251 18 15 - mens@m-ar-s.be



WIJZIGINGEN

a	xxx

GETEKEND DOOR
Alexander Glatt
Sigrid Van Hove
Myriam Vangenechten

DETAIL 5:
METALEN BORSTWERING
LEUNING
BESTAANDE TRAP

KADASTRALE SECTIE
1e Afd Sectie A, nrs 207m9

SCHAAL
1/20
1/2

DATUM
16 april 2013

DOSSIER
2008.10.DE5

oerdoors in meubel

±93

434

deurblad
! 83cm

PU

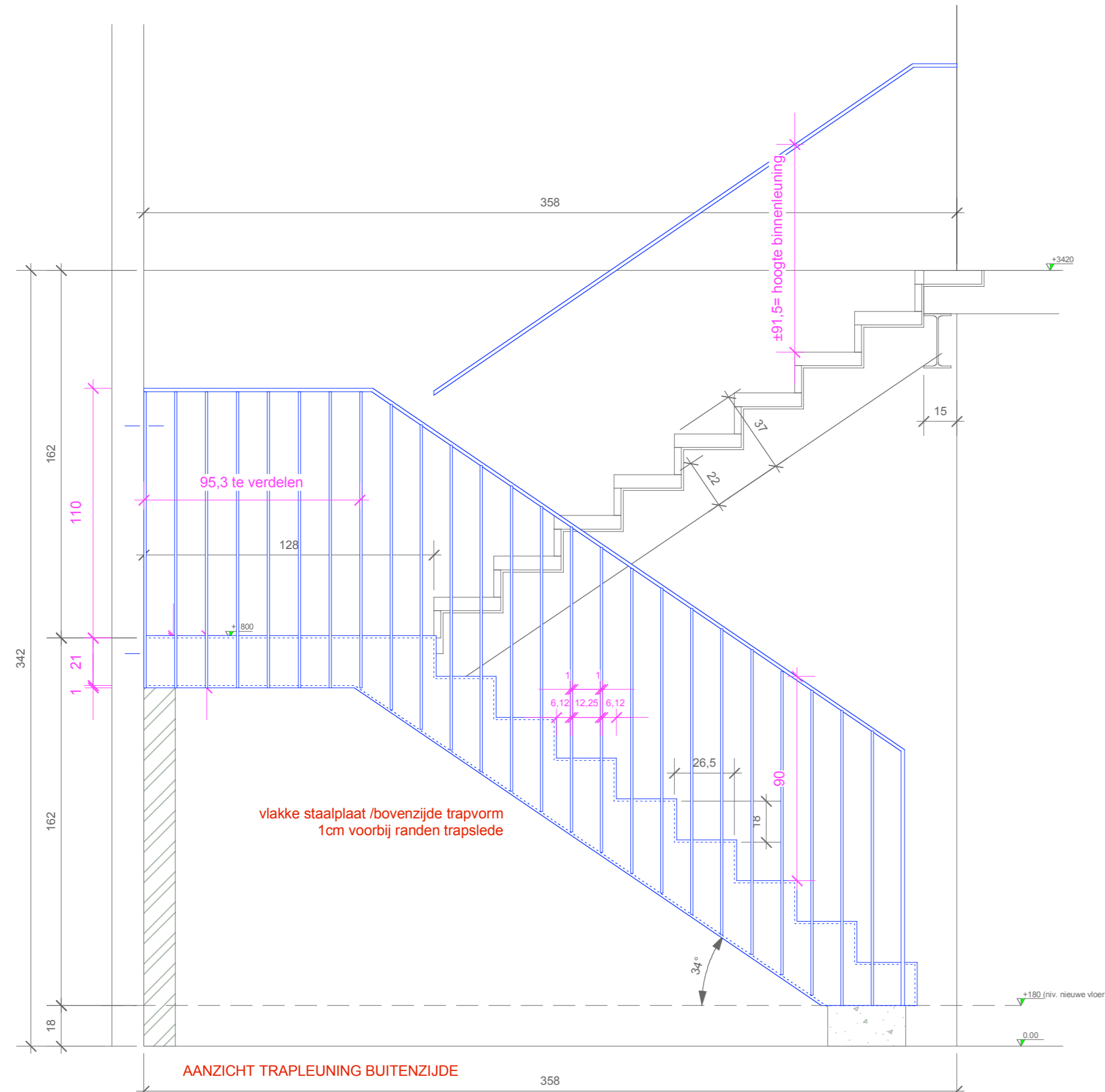
452
PU

12,5

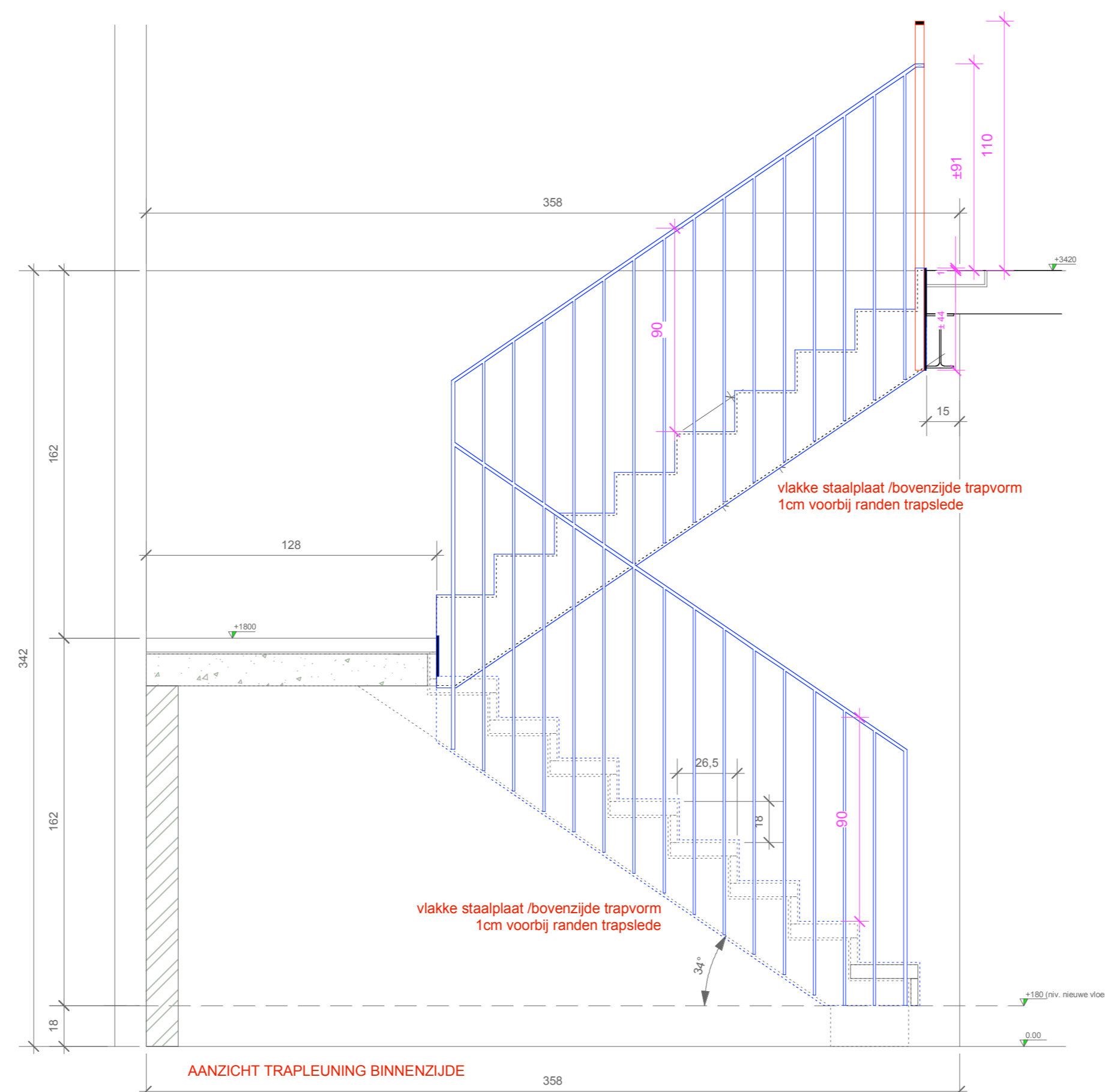
EL

100

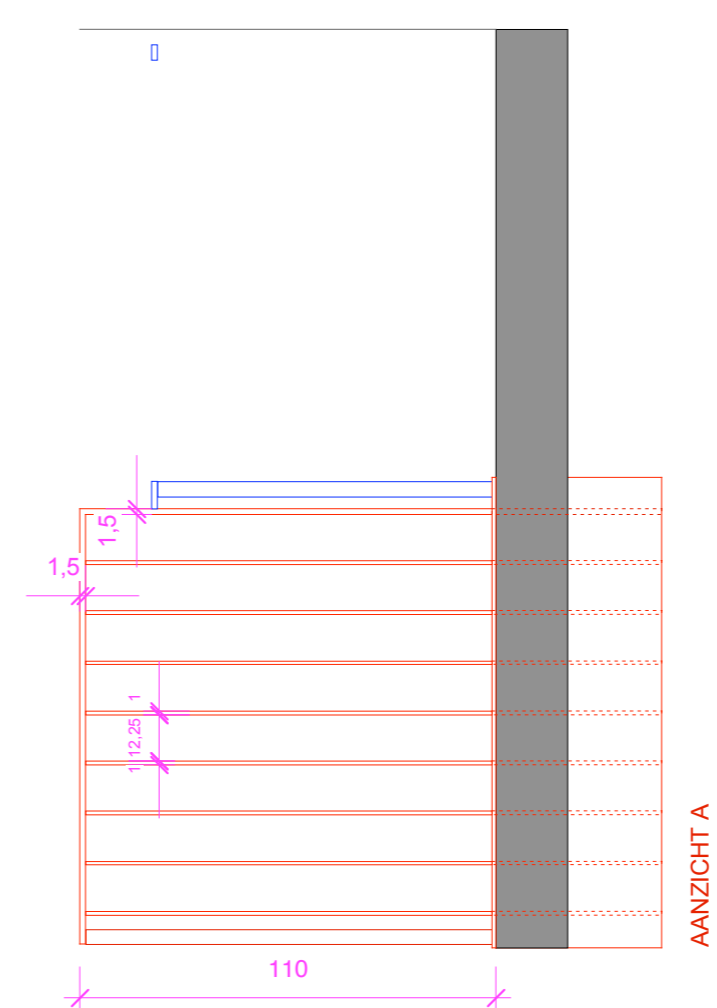
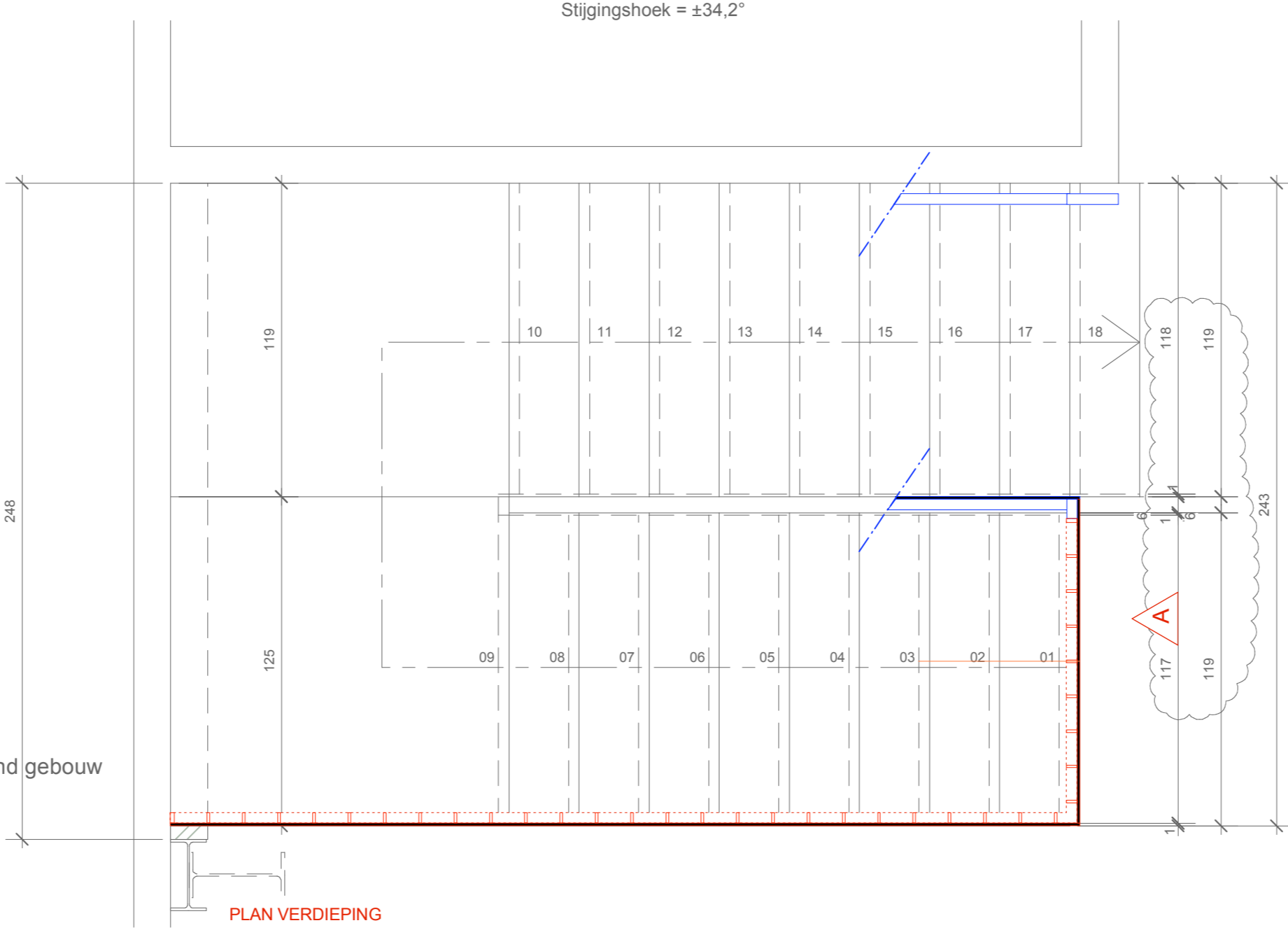
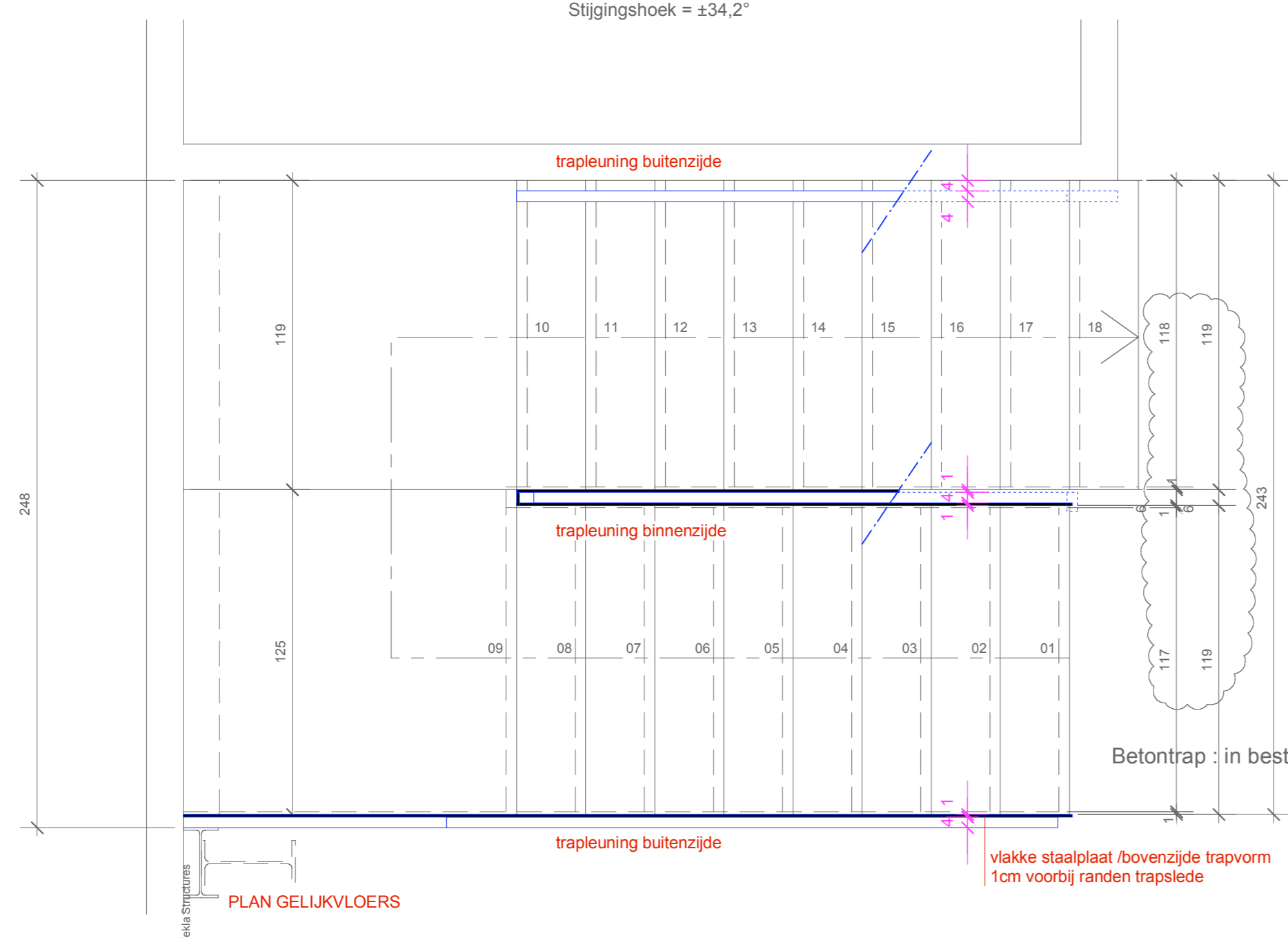
250



Optrede = 180mm
Aantrede = 265mm
Stijgingshoek = ±34,2°



Optrede = 180mm
Aantrede = 265mm
Stijgingshoek = ±34,2°



OPDRACHT		DETAIL	
VERBOUWING EN UITBREIDING VAN EEN BESTAANDE TOONZAAL MET KANTOREN LEUVENSESTEENWEG 80, 3070 KORTENBERG			
OPDRACHTGEVER			
STOLZ BVBA Dhr MAES Koen & Dhr CLEMENT Hendrik LEUVENSESTEENWEG 80, 3070 KORTENBERG TEL: 02 / 759 85 64			
ARCHITECTEN			
MarS ARCHITECTEN B.V.B.A. VLAANDERENSTRAAT 89 - 1800 VILVOORDE 02/ 251 18 15 - mens@m-ar-s.be			
WIJZIGINGEN		GETEKEND DOOR	
1. 1000		Alexander Glatt Sigrid Van Hove Myriam Vangenechten	
KADASTRALE SECTIE		SCHAAL	
1e Afd Sectie A, nrs 207m9		1/20 1/2	
DATUM		DOSSIER	
16 april 2013		2008.10.DE3	

