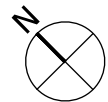
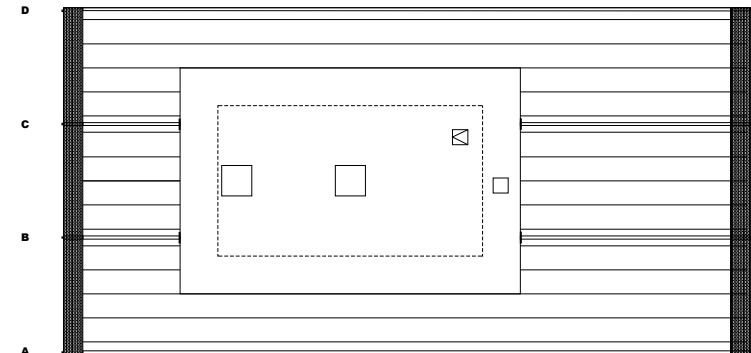
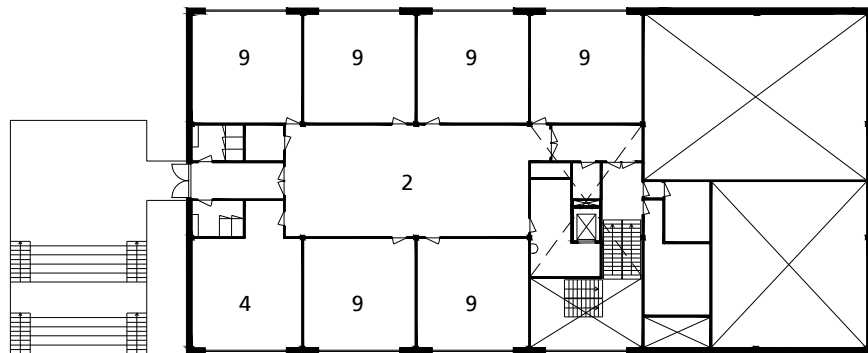


- 1 - speelzaal kleuters
- 2 - turnzaal
- 3 - refter
- 4 - kleuterklas
- 5 - godsdienst klas
- 6 - lerarenruimte
- 7 - directie
- 8 - secretariaat
- 9 - lagere school klas
- 10 - overdekte speelplaats



PRESENTATIE



Architectenbureau Marlies Rohmer

project **Basisschool de Zandloper, Zomergem**
 specificatie **plattegronden**

| | | |
|---------|------------|-----------|
| werknr. | 1202 | PL |
| schaal | 1:500 | |
| datum | 13-11-2012 | |

bestand: 1202-308-PL-121112.dwg