

Boerderij Grubbehoeve

Banholt



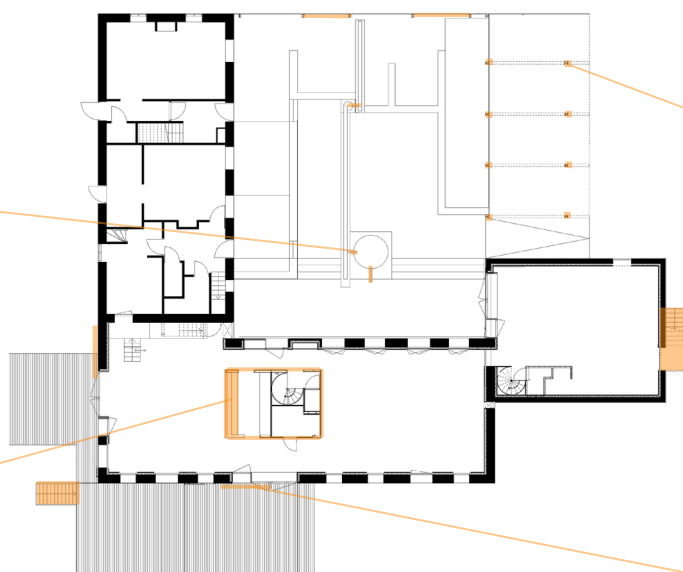
Stalen waterloop detail naar betonnen waterpartijtijn de binnenplaats



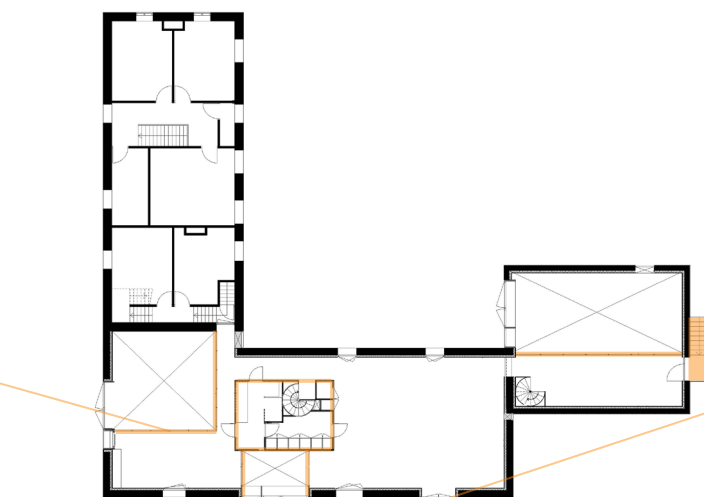
Een grote functionele kern in het midden van de ruimte met de keuken, toiletten, badkamer en wasruimte bekleed met staal



Het hekwerk is thermische verzinkt staal met stalen draden



Begane grond



Eerste verdieping



Thermische verzinkte stalen kolommen die het dak van de carport dragen



Grote schuindeuren van geperforeerd staal welke ook dienen als zonwering



Grote dakkapellen gemaakt van zink

Metalen elementen

Deze traditionele boerderij is verbouwd met authentieke materialen, vele mooie details, zoals de eikenhouten balken en baksteen gevel.

De oude paardenstal werd verbouwd en kreeg een nieuwe functie: woon en werkruimte.

Door op minimalistische wijze metalen onderdelen in te passen wordt een moderne industriële sfeer gecreëerd, waarbinnen de authentieke details mooi naar voren komen en het samen een geheel vormt. Daarnaast past het materiaal binnen de visie van het ontwerpteam, namelijk het toepassen van materiaal op de puurste manier. De materialen hout, steen, metaal en glas worden op een elementaire manier naast elkaar geplaatst. In de tekening hierboven zijn de metalen onderdelen met oranje aangegeven.

Duurzaamheid

Net als hout en steen geloven wij dat verzinkt staal op een mooie manier verouderd, wat bijdraagt aan de karakteristieke uitstraling van de moderne traditionele boerderij. Daarnaast is het onderhoudsvrij en heeft het een lange levensduur.