

Zinkinfo Benelux

Gebr. de Koning: Leo van Dijk

ipv delft: Johan Büdgen



LINIËLANDING

INHOUD



voorstelronde

opdracht

ontwerp

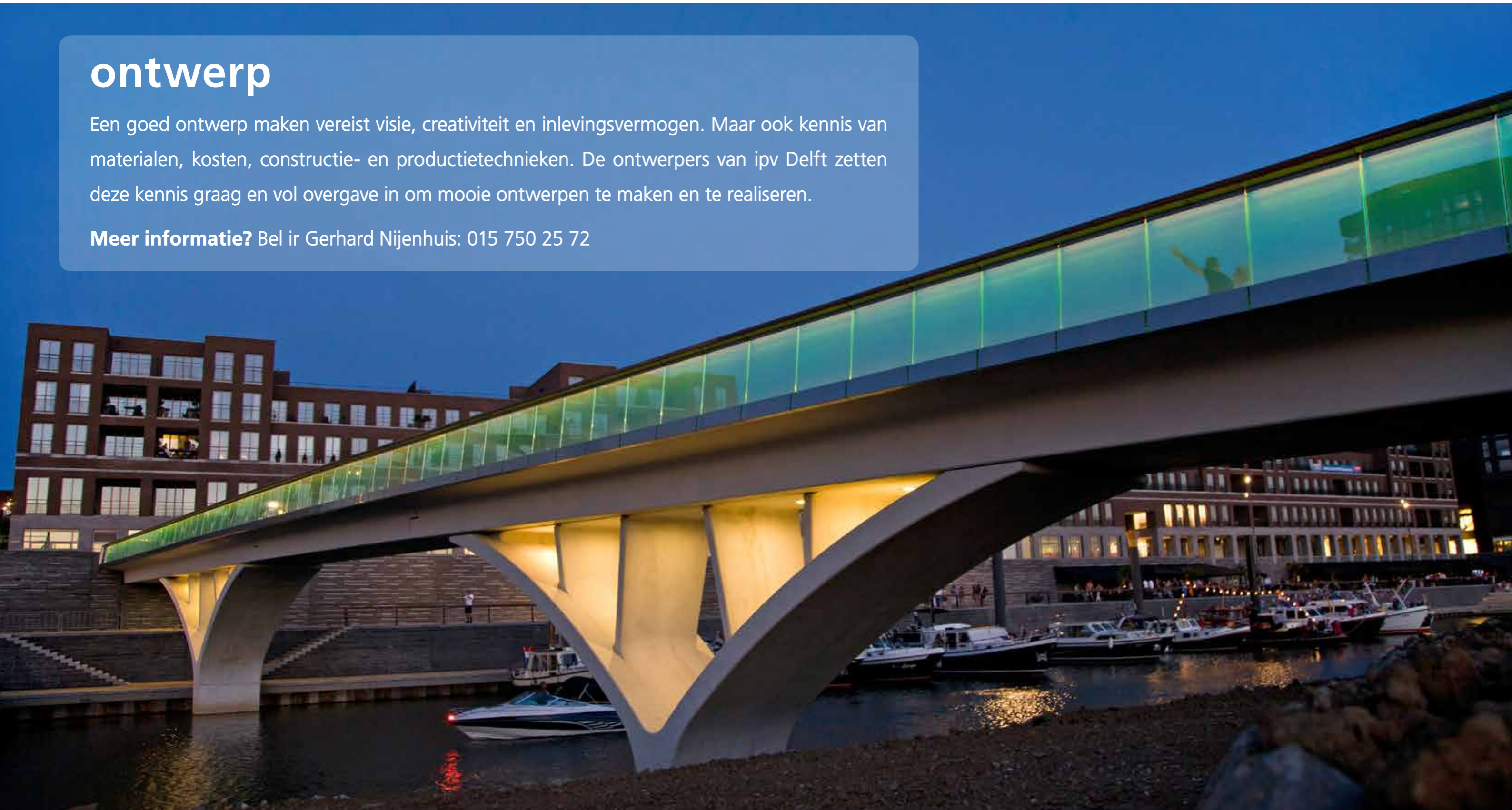
realisatie

ipv Delft

ontwerp

Een goed ontwerp maken vereist visie, creativiteit en inlevingsvermogen. Maar ook kennis van materialen, kosten, constructie- en productietechnieken. De ontwerpers van ipv Delft zetten deze kennis graag en vol overgave in om mooie ontwerpen te maken en te realiseren.

Meer informatie? Bel ir Gerhard Nijenhuis: 015 750 25 72



De Weerdsprong, Venlo

ipv Delft

engineering

Vormgeving en engineering zijn voor ons geen losstaande disciplines, ze vormen een integraal geheel. Voor het merendeel van onze ontwerpen verzorgen we ook de engineering. Vanaf de eerste schetsen tot en met de besteks- en detailtekeningen, inclusief berekeningen.

Meer informatie? Bel ing Johan Büdgen: 015 750 25 74



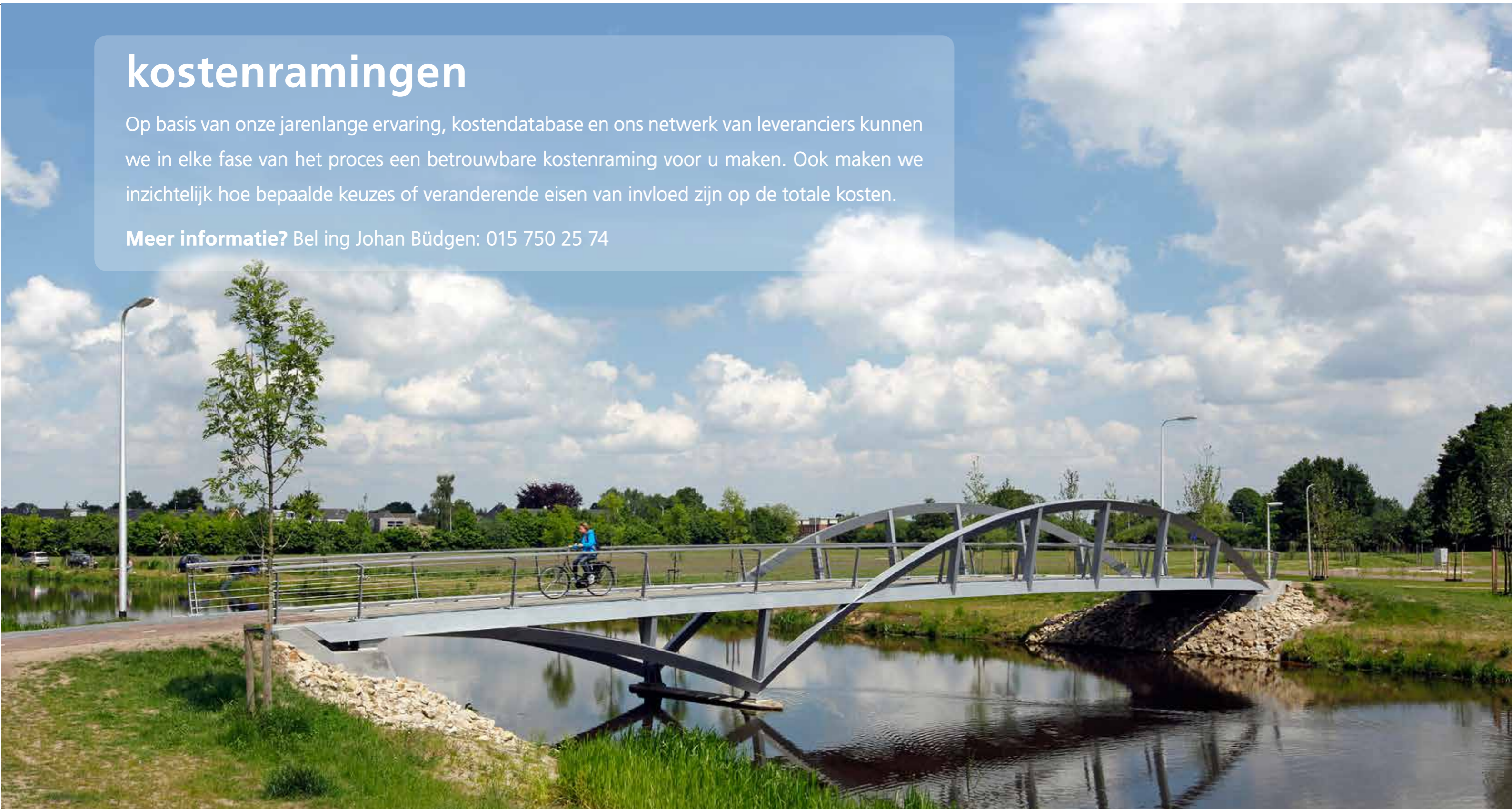
bruggen Noordwaard

ipv Delft

kostenramingen

Op basis van onze jarenlange ervaring, kostendatabase en ons netwerk van leveranciers kunnen we in elke fase van het proces een betrouwbare kostenraming voor u maken. Ook maken we inzichtelijk hoe bepaalde keuzes of veranderende eisen van invloed zijn op de totale kosten.

Meer informatie? Bel ing Johan Büdgen: 015 750 25 74



bruggen Lateraalkanaal, Almelo

ipv Delft

design & construct

ipv Delft werkt veel aan design & construct projecten. Als ontwerpende partij in samenwerking met aannemers, maar ook als adviserende partner voor gemeenten, provincies en waterschappen.

Meer informatie? Bel ir Gerhard Nijenhuis: 015 750 25 72



Kadoelenbrug, Amsterdam

ipv Delft

bruggen op maat

Als bruggenspecialist ontwerpen we vaak geheel op maat. Voor het uiteindelijke brugontwerp zijn onder andere de gewenste uitstraling, stedenbouwkundige uitgangspunten, de locatie en het budget bepalend. Samen met u komen we tot een passend en verrassend ontwerp.

Meer informatie? Bel ir Gerhard Nijenhuis: 015 750 25 72



brug De Regenboog, Landgraaf

ipv Delft

infrastructuur

Grootschalige infrastructurele projecten zijn aan ons goed besteed. Aquaducten, fietsroutes, tracébeplanning, varianten- en haalbaarheidsstudies, maar ook series bruggen voor een snelweg. Ontwerp, advies, engineering, aanbestedingsklaar maken en begeleiding van de uitvoering.

Meer informatie? Bel ir Adriaan Kok: 015 750 25 70

ipv Delft

beweegbare bruggen

Kenmerkend voor onze beweegbare bruggen zijn een ranke verschijning, doordachte detaillering en een verfrissende interpretatie van aloude constructieprincipes. Ook geven wij advies: welk brugtype of bewegingswerk is het meest geschikt en wat zijn de kosten?

Meer informatie? Bel ir Maurits Lopes Cardozo: 015 750 25 77



ophaalbrug N207, Gouda

ipv Delft

verlichting

Ook op het gebied van verlichting heeft ipv Delft veel expertise. Zo ontwerpen we lichtplannen en verlichtingsproducten op maat, maken we lichtberekeningen en visualisaties en kunt u bij ons terecht voor het aanlichten van monumentale panden, bruggen of objecten.

Meer informatie? Bel in Rob Kruizinga: 015 750 25 79

Prins Bernhardviaduct, Den Haag

ipv Delft

openbare ruimte

We ontwerpen producten en productlijnen voor de openbare ruimte, variërend van banken, afvalbakken en lichtmasten tot bestrating, boombakken en bewegwijzering. Ook een complete huisstijl voor uw openbare ruimte (een buitenstijl) behoort tot de mogelijkheden.

Meer informatie? Bel ir Ivo Mulders: 015 750 25 73



Stadsplein, Capelle aan den IJssel

Gebr. De Koning



LAND • WATER • WERK



- Totale projecten
 - Waterbouw
 - Betonbouw
 - Funderingstechnieken
 - Ontwerp
 - Onderhoud



Aanbesteding | vorm

- Meervoudig onderhandse aanbesteding
- Vast eindbedrag
- Design Build Maintain
- Gunning op basis van ontwerp en plan



Aanbesteding | doel

- Ontwerp en realisatie streektransferium:
 - Bevordering recreatie
 - Verkoop en stimuleren streekproducten
- Parkeerplaats voor ca. 90 auto's.
- Wokkelvormige afrit met landmarkfunctie.
- Levensduur hoofddraagconstructie 80 jaar.
- 12 jaar onderhoud.



ontwerp



speerpunten voor een goed ontwerp:

veel functies -> rustig ontwerp

krap budget haalbaar -> slimme oplossingen

duurzaam ontwerp -> keuze materiaalgebruik



impressie



ontwerp



veel functies komen samen -> rustig ontwerp

entree, uitkijkpunt, fiets- en kanoverhuur,
opslagruimte, hellingbaan, verblijfsruimte, landmark

3 materialen

verzinkt staal, verduurzaamd zachthout, beton

3 heldere elementen

betonnen hellingbaan met houten afwerking
verzinkt stalen landmark als draagconstructie

ontwerp



krap budget -> slimme oplossingen
integratie van constructieve functies door materiaalkeuze



ontwerp



duurzaam ontwerp -> verzinkt staal
laagdikte afgestemd op ontwerplevensduur > 40 jaar
geen coating nodig, blijft lang mooi



Realisatie

samenwerking



J. van Belzen B.V.



gemeente Houten

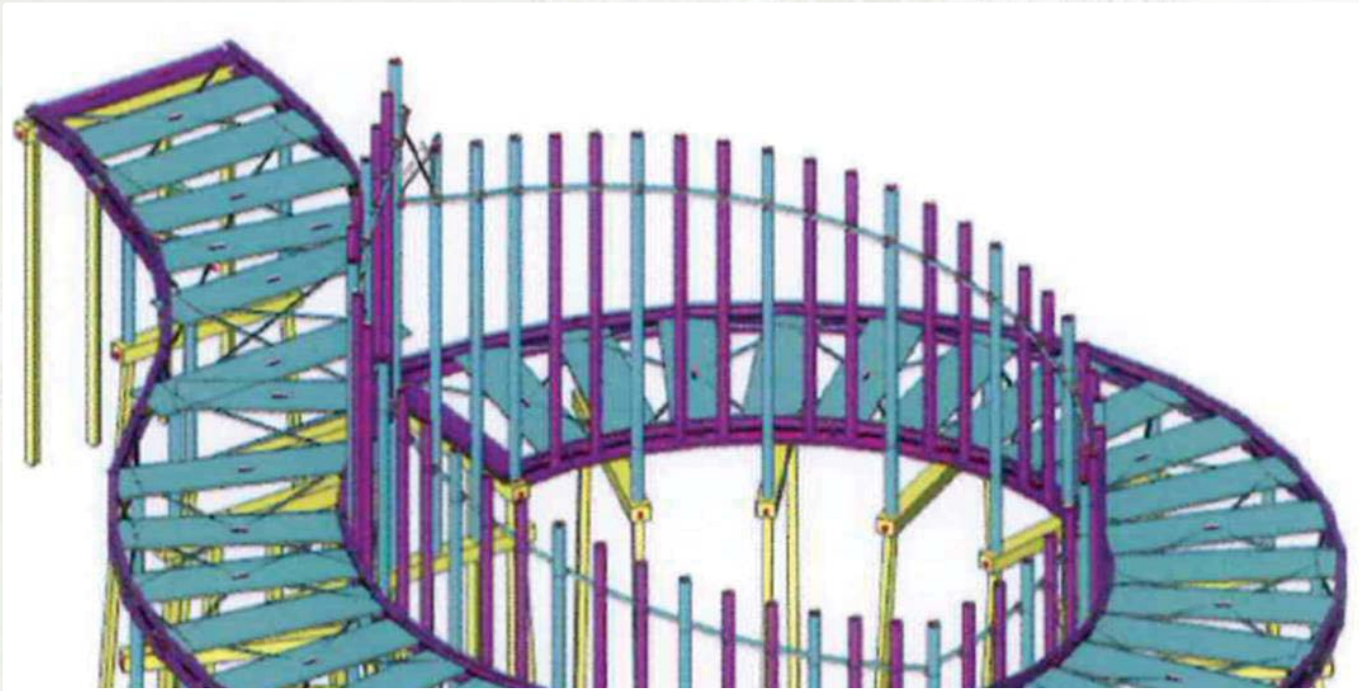


Realisatie | planning

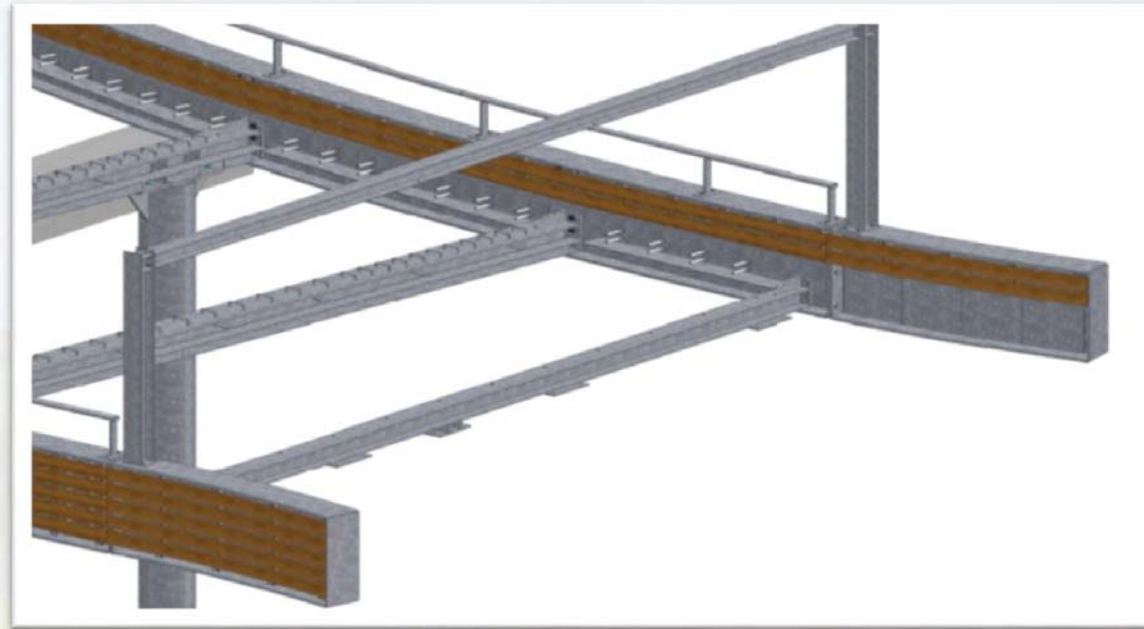


Realisatie | ontwerp

- Detaillering
 - Integraal ontwerp betonconstructie, staalconstructie en verlichting.
- Constructief ontwerp.



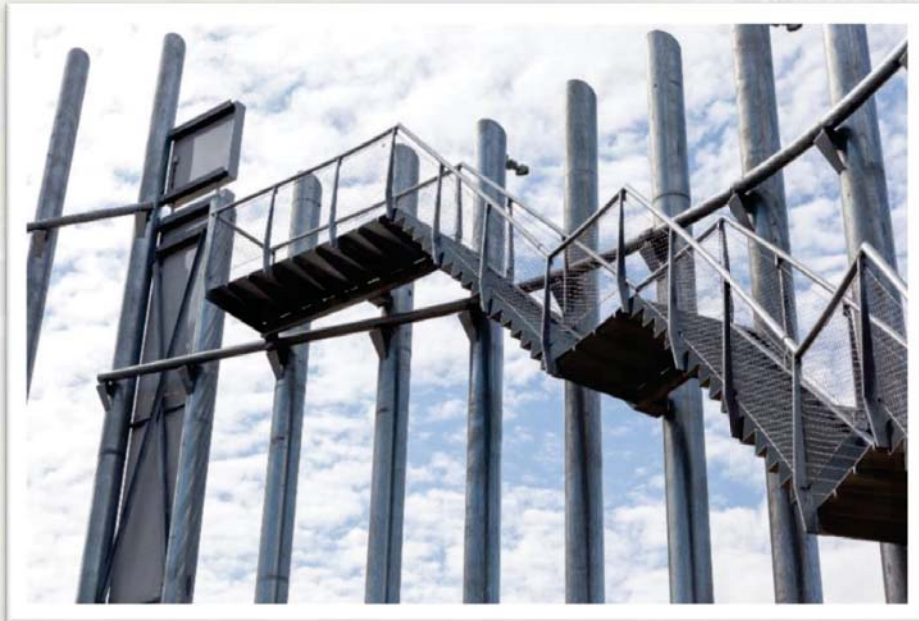
Realisatie | staalconstructie



- HE1000A langsliggers, 3 Dimensioneel gewalst
- Kolommen Ø406mm, verschillende diktes, lengte max. 20m
- Dwarsliggers HE300B
- Staalbetonvloer, verdeuveld met staalconstructie

Realisatie | verzinken

- Meerdere staalkwaliteiten en wanddiktes
 - Rekening houden met verschil in kristalvorming.
 - Wanddikte/zinklaag verhouding i.v.m. levensduur zinklaag 40 jaar.
- Walsen
 - Invloed verzinken op walsing.



Realisatie | staalconstructie

- Uitloop aan beide zijden.
- Overige invloeden op zinklaag:
 - Lassen
 - Slijpen
 - "Dubbele dip"
 - Spanningen verhitting i.c.m. wanddikte

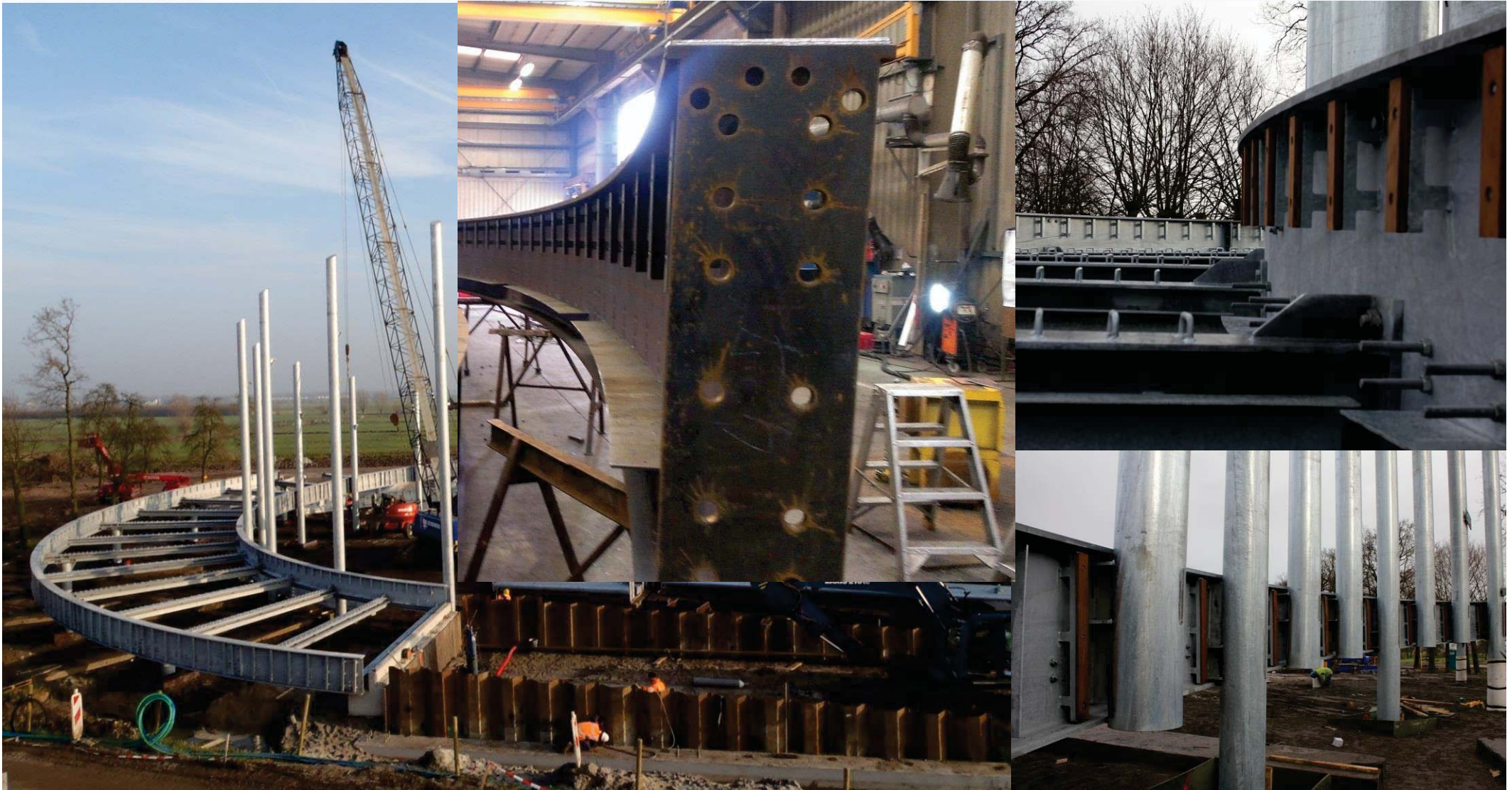


Realisatie | fundering



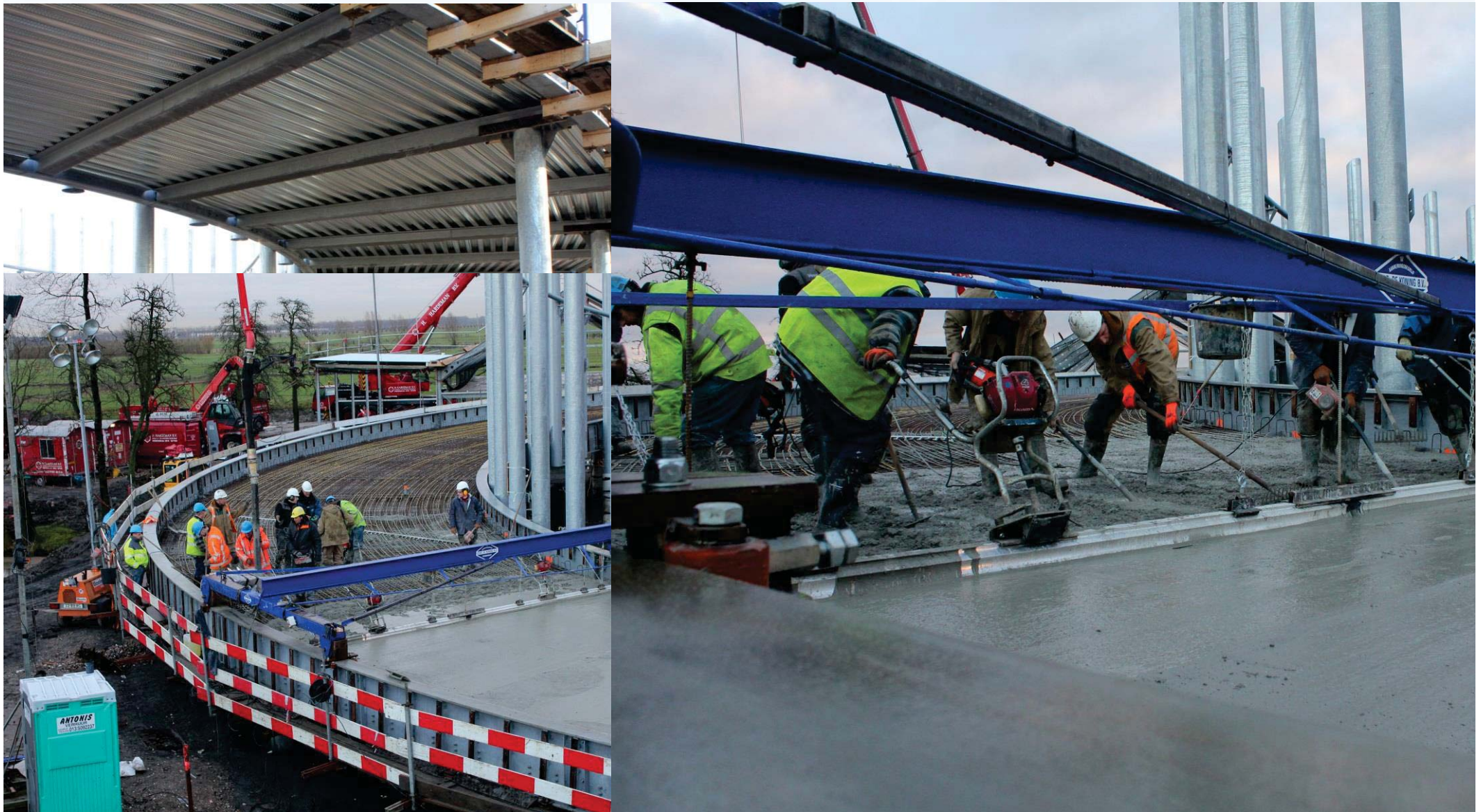
Realisatie

staalconstructie



Realisatie

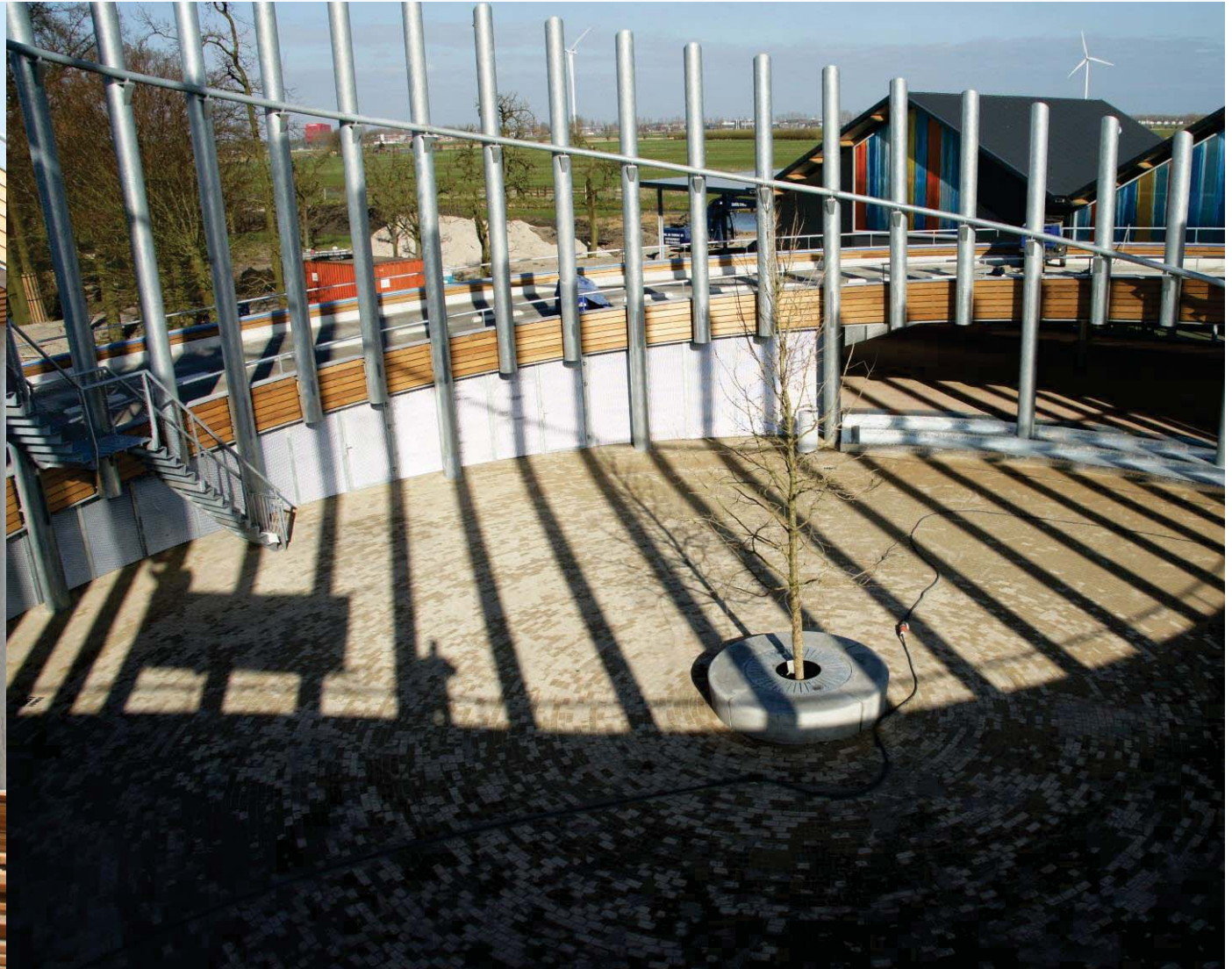
staal-betonvloer



Realisatie | afbouw



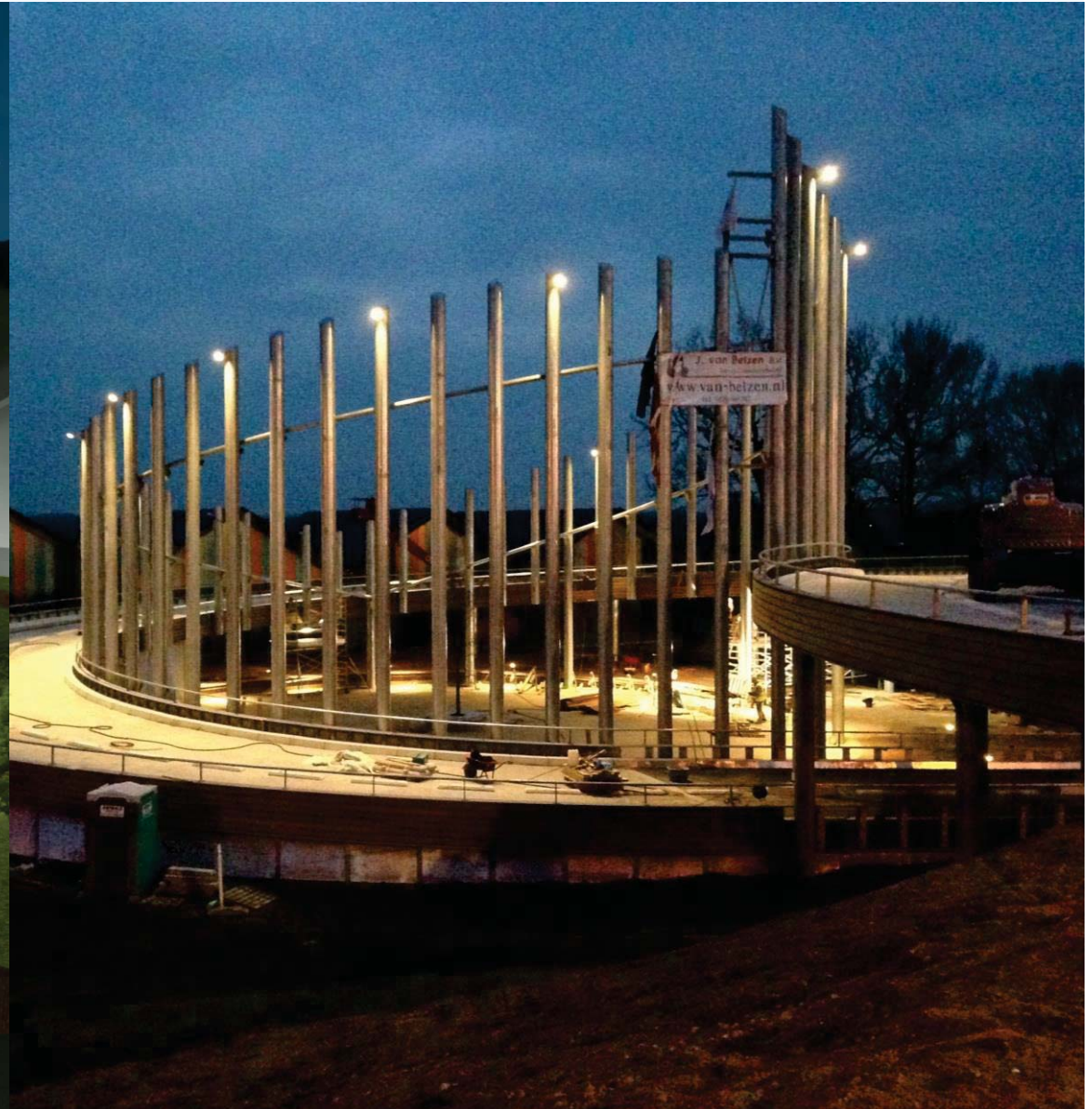
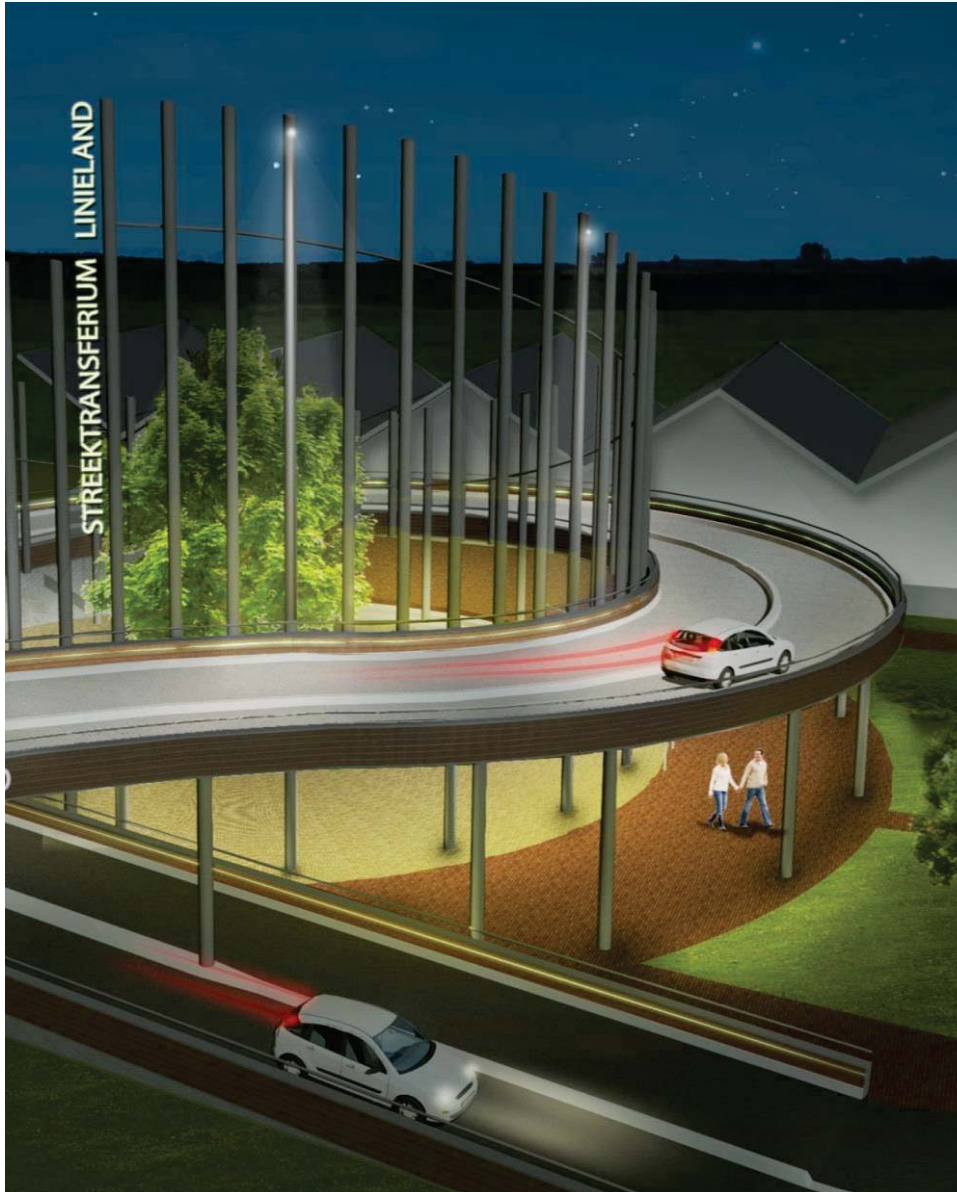
Realisatie | afbouw



Realisatie | parkeerplaats



Realisatie | verlichting





houten

+



wokkel